



# Atut 132,85 m<sup>2</sup>

Nowoczesny dom piętrowy z oryginalnym przeszkleniem na ścianie bocznej i nieszablonoową antresolą, energooszczędny

min. wymiary działki 19,05 x 20,17 m

pow. netto parteru	88,95 m <sup>2</sup>
pow. całkowita	193,90 m <sup>2</sup>
pow. zabudowy	115,65 m <sup>2</sup>
kubatura brutto	802,10 m <sup>3</sup>
wysokość budynku	8,50 m
kąt nachylenia dachu	22°
rodzaj stropu	gęstożebrowy
pow. dachu	160,00 m <sup>2</sup>

## TECHNOLOGIA

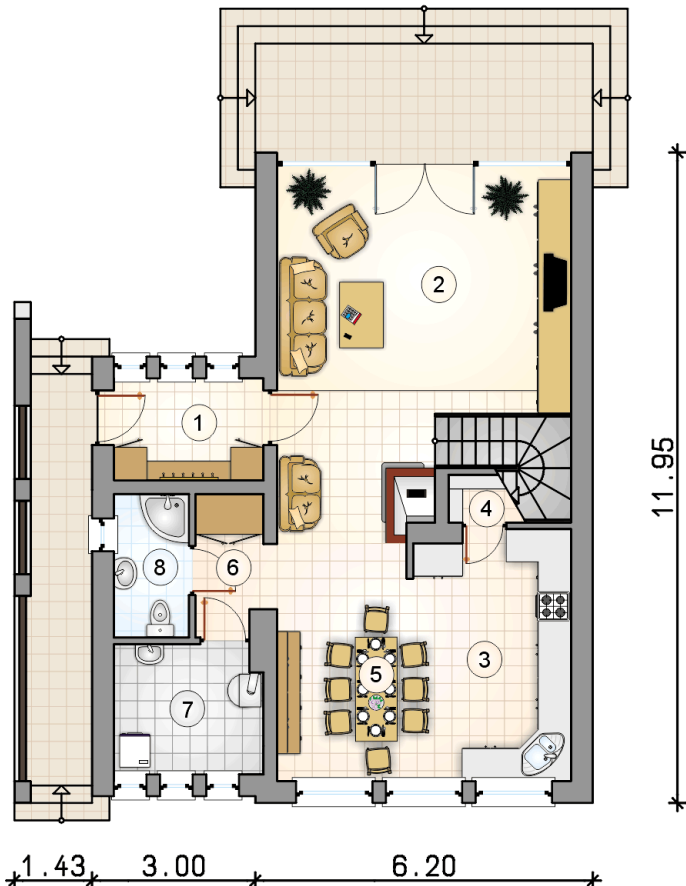
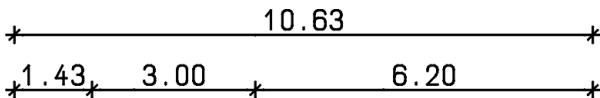
Technologia murowana: Pustak ceramiczny gr. 30 cm + ocieplenie w systemie Termo Organika. Pokrycie dachu dachówką cementową. Drzwi zewnętrzne marki Hörmann.

Do tego projektu możesz wprowadzić zmiany, na które wyrazimy bezpłatną zgodę. Więcej na [www.studioatrium.pl](http://www.studioatrium.pl)

## KOSZTY BUDOWY

stan surowy	249 951 zł
roboty wykończeniowe	240 206 zł
instalacje	107 668 zł
koszt budowy	597 825 zł

Podane ceny są szacunkowymi cenami netto. Zapytaj o zestawienie materiałów naszego konsultanta na [www.studioatrium.pl](http://www.studioatrium.pl)



## RZUT PARTERU [m<sup>2</sup>]

1	przedsiónek	5,15
2	pokój dzienny z komunikacją	29,55
3	kuchnia	13,65
4	spiżarnia	1,45
5	jadalnia	11,30
6	hall	3,45
7	kotłownia	6,45
8	łazienka	3,65
	<b>razem</b>	<b>74,65</b>

RZUT PIĘTRA

[m<sup>2</sup>]

1	hall z komunikacją	11,90
2	pokój	14,95
3	łazienka	7,60
4	pokój	23,75
	<b>razem</b>	<b>58,20</b>

