



**ATRIUM**

# Aurelia

## 84,15 m<sup>2</sup>

Dom jednorodzinny, parterowy, z czterospadowym dachem i dużą kotłownią

min. wymiary działki 20,14 x 16,68 m

pow. netto parteru	84,15 m <sup>2</sup>
pow. całkowita	112,65 m <sup>2</sup>
pow. zabudowy	112,65 m <sup>2</sup>
kubatura brutto	507,75 m <sup>3</sup>
wysokość budynku	6,20 m
kąt nachylenia dachu	30°
rodzaj stropu	lekki
pow. dachu	173,25 m <sup>2</sup>

### TECHNOLOGIA

Technologia murowana: pustak ceramiczny gr. 30 cm + ocieplenie w systemie Termo Organika. Pokrycie dachu: dachówka. Drzwi zewnętrzne marki Hörmann.

Do tego projektu możesz wprowadzić zmiany, na które wyrazimy bezpłatną zgodę. Więcej na [www.studioatrium.pl](http://www.studioatrium.pl)

### KOSZTY BUDOWY

stan surowy	162 111 zł
roboty wykończeniowe	148 365 zł
instalacje	68 199 zł
koszt budowy	378 675 zł

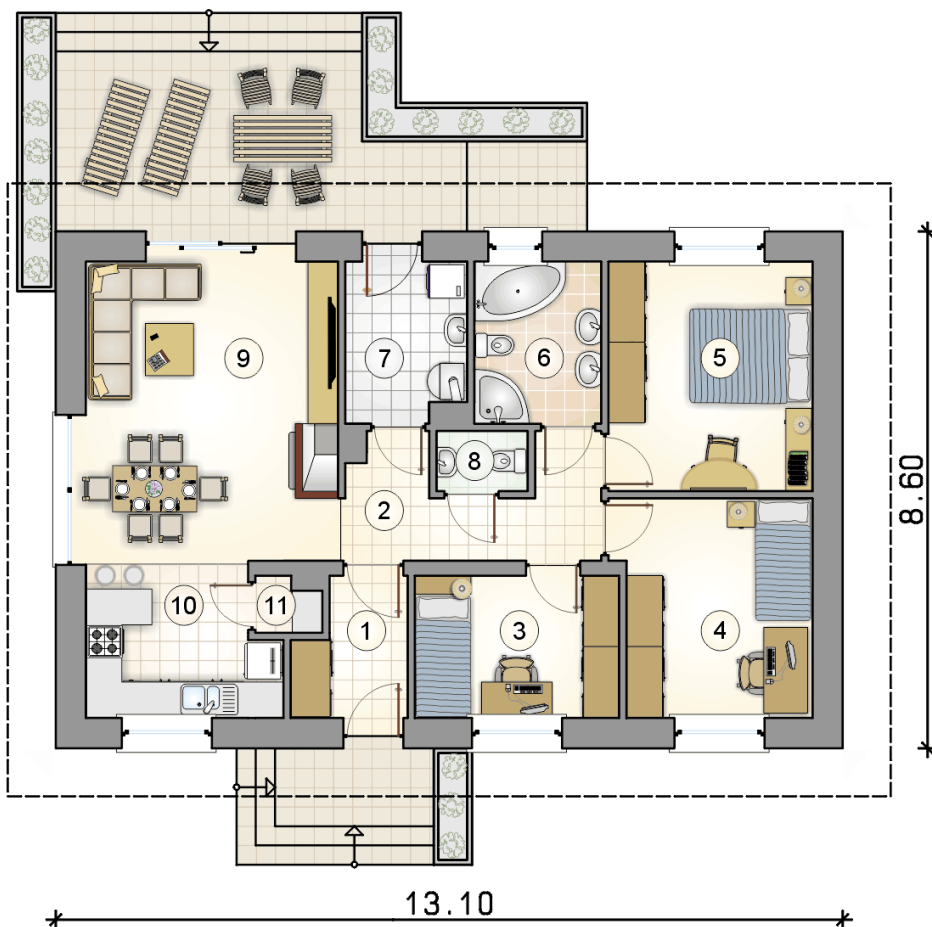
Podane ceny są szacunkowymi cenami netto. Zapytaj o zestawienie materiałów naszego konsultanta na [www.studioatrium.pl](http://www.studioatrium.pl)



**ATRIUM**

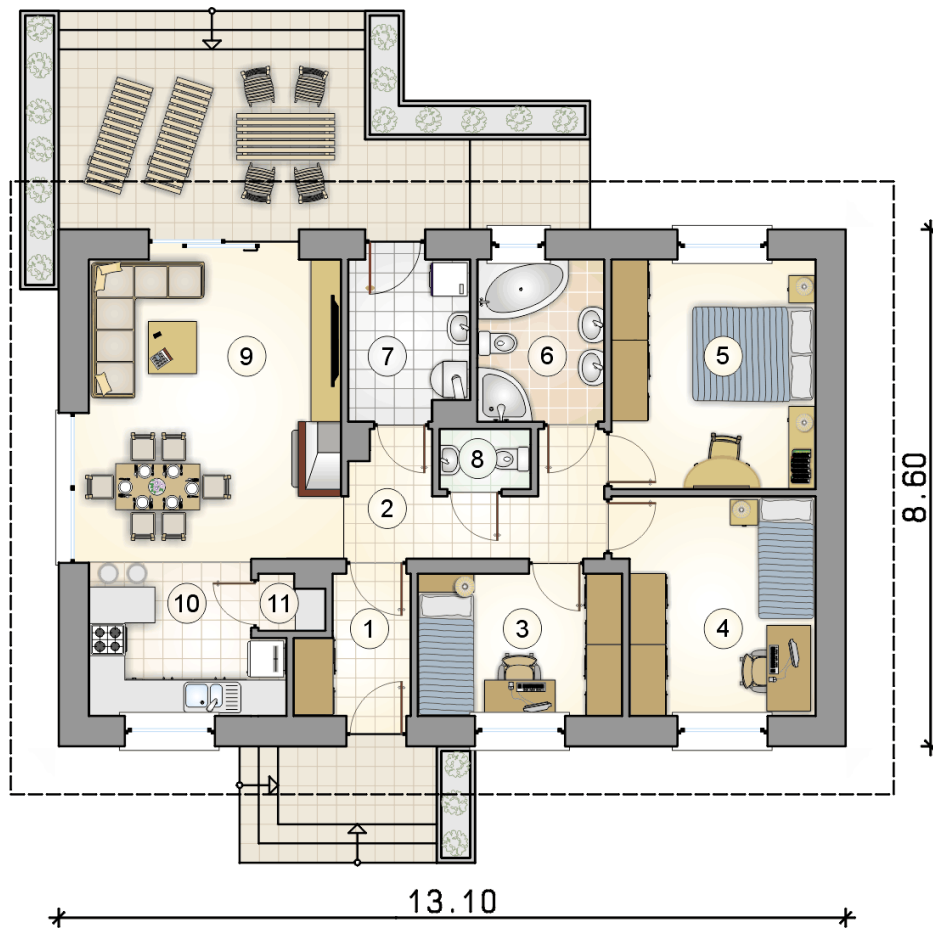
**ATRIUM**

**ATRIUM**



### RZUT PARTERU [m<sup>2</sup>]

1	przedsiónek	3,80
2	hall	6,85
3	pokój	7,85
4	pokój	11,45
5	pokój	12,75
6	łazienka	5,55
7	kotłownia	5,10
8	w.c.	1,45
9	pokój dzienny z jadalnią	20,80
10	kuchnia	7,65
11	spiżarnia	0,90
	<b>razem</b>	<b>84,15</b>



RZUT PARTERU		[m <sup>2</sup> ]
1	przedsiónek	3,80
2	hall	6,85
3	pokój	7,85
4	pokój	11,45
5	pokój	12,75
6	łazienka	5,55
7	kotłownia	5,10
8	w.c.	1,45
9	pokój dzienny z jadalnią	20,80
10	kuchnia	7,65
11	spizarka	0,90
0	<b>razem</b>	<b>84,15</b>