

Aurelia

84,15 m²

Dom jednorodzinny, parterowy, z czterospadowym dachem i dużą kotłownią

min. wymiary działki 20,14 x 16,68 m

pow. netto parteru	84,15 m ²
pow. całkowita	112,65 m ²
pow. zabudowy	112,65 m ²
kubatura brutto	507,75 m ³
wysokość budynku	6,20 m
kąt nachylenia dachu	30°
rodzaj stropu	lekki
pow. dachu	173,25 m ²

TECHNOLOGIA

Technologia murowana: pustak ceramiczny gr. 30 cm + ocieplenie w systemie Termo Organika. Pokrycie dachu: dachówka. Drzwi zewnętrzne marki Hörmann.

Do tego projektu możesz wprowadzić zmiany, na które wyrazimy bezpłatną zgodę. Więcej na www.studioatrium.pl

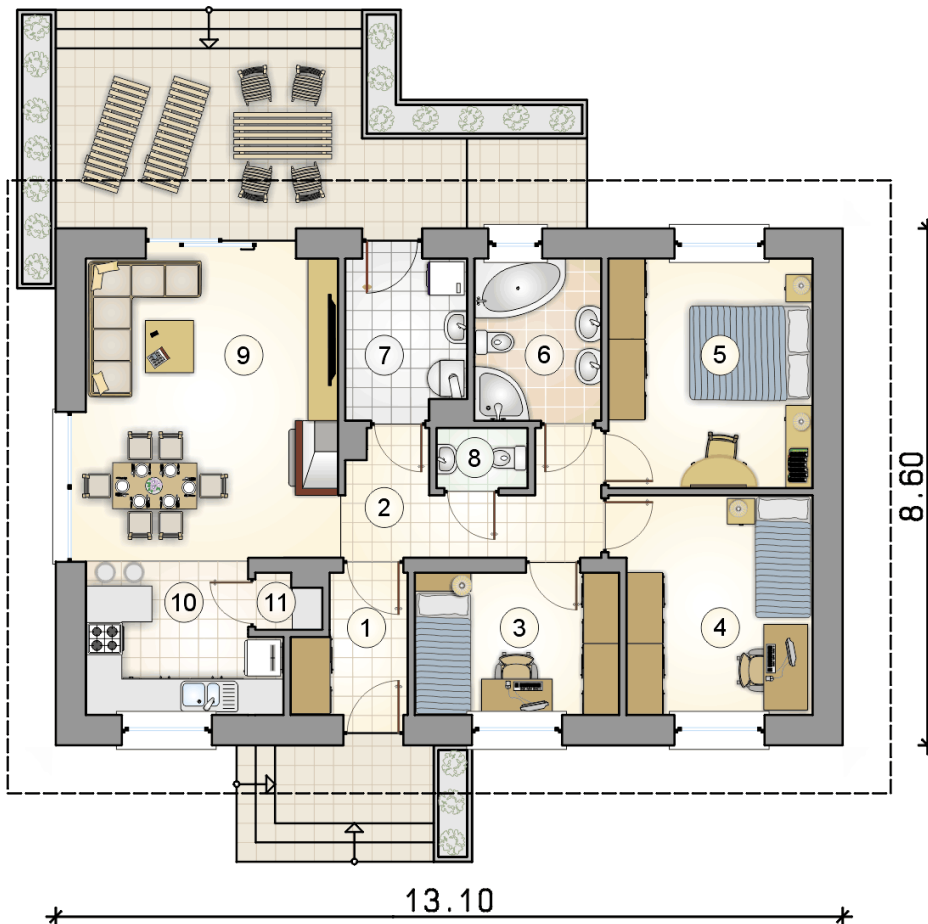
KOSZTY BUDOWY

stan surowy	162 111 zł
roboty wykończeniowe	148 365 zł
instalacje	68 199 zł
koszt budowy	378 675 zł

Podane ceny są szacunkowymi cenami netto. Zapytaj o zestawienie materiałów naszego konsultanta na www.studioatrium.pl

RZUT PARTERU

	[m ²]
1 przedsiónek	3,80
2 hall	6,85
3 pokój	7,85
4 pokój	11,45
5 pokój	12,75
6 łazienka	5,55
7 kotłownia	5,10
8 w.c.	1,45
9 pokój dzienny z jadalnią	20,80
10 kuchnia	7,65
11 spiżarnia	0,90
razem	84,15

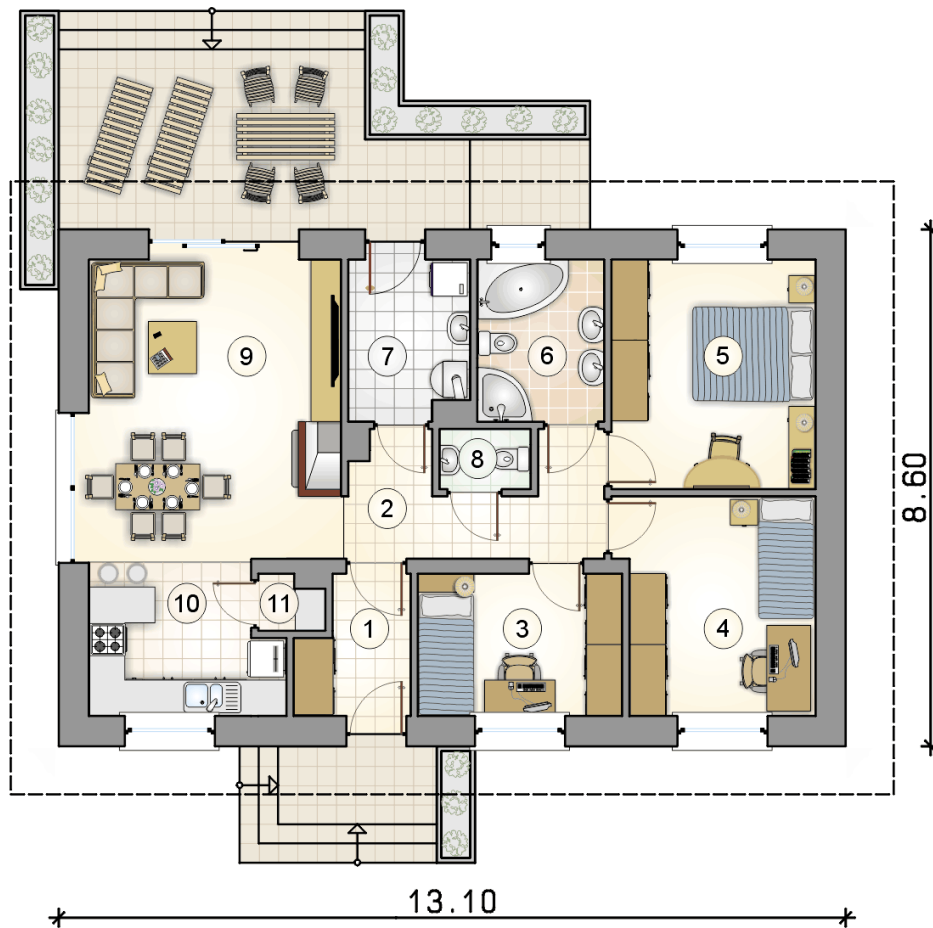


ATRIUM

ATRIUM

ATRIUM

ATRIUM



RZUT PARTERU		[m ²]
1	przedsiónek	3,80
2	hall	6,85
3	pokój	7,85
4	pokój	11,45
5	pokój	12,75
6	łazienka	5,55
7	kotłownia	5,10
8	w.c.	1,45
9	pokój dzienny z jadalnią	20,80
10	kuchnia	7,65
11	spizarka	0,90
0	razem	84,15