



ATRIUM

Aurora 96,7 m²

Parterowy energooszczędny dom z dwuspadowym dachem oraz niezadaszonym tarasem na zapleczu budynku

min. wymiary działki 21,19 x 16,98 m

pow. netto parteru	96,70 m ²
pow. całkowita	125,95 m ²
pow. zabudowy	125,95 m ²
kubatura brutto	579,50 m ³
wysokość budynku	6,19 m
kąt nachylenia dachu	30°
rodzaj stropu	lekki
pow. dachu	182,00 m ²

TECHNOLOGIA

Technologia murowana: Pustak ceramiczny gr. 30 cm + ocieplenie w systemie Termo Organika. Pokrycie dachu dachówką cementową. Drzwi zewnętrzne marki Hörmann.

Do tego projektu możesz wprowadzić zmiany, na które wyrazimy bezpłatną zgodę. Więcej na www.studioatrium.pl



ATRIUM



ATRIUM



ATRIUM

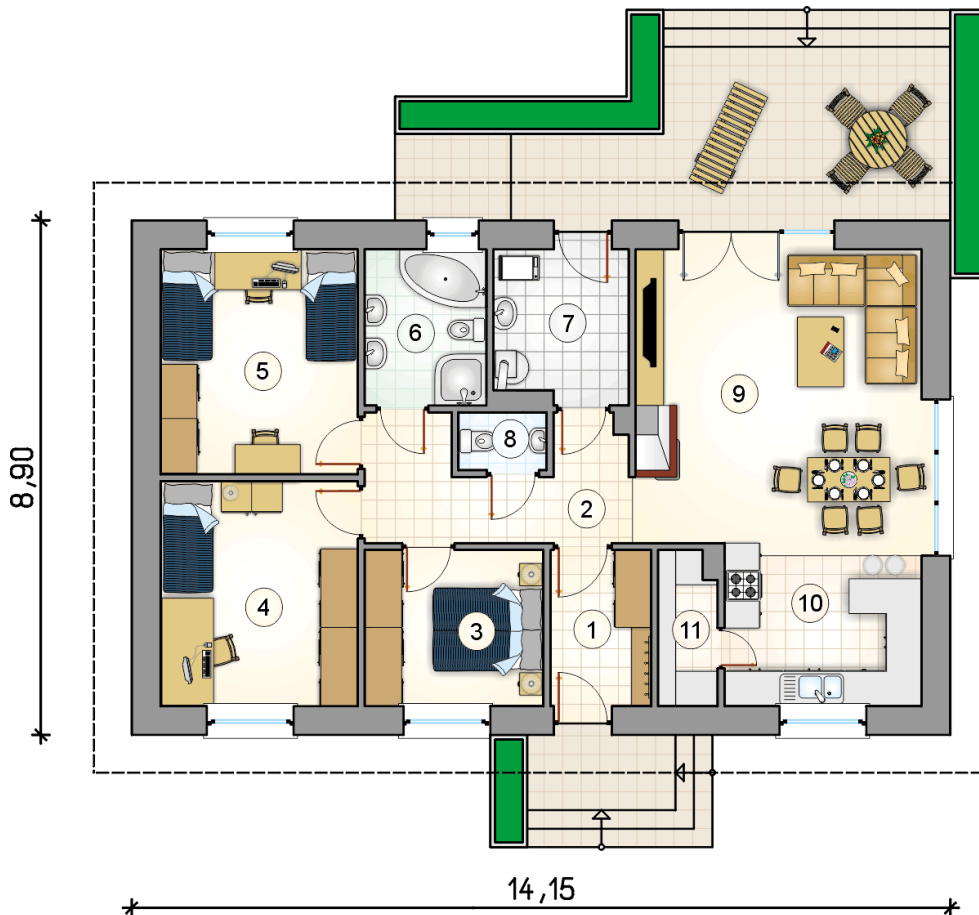
KOSZTY BUDOWY

stan surowy	186 288 zł
roboty wykończeniowe	170 492 zł
instalacje	78 371 zł
koszt budowy	435 150 zł

Podane ceny są szacunkowymi cenami netto. Zapytaj o zestawienie materiałów naszego konsultanta na www.studioatrium.pl

RZUT PARTERU [m²]

1	przedsiónek	4,55
2	hall	8,15
3	pokój	8,15
4	pokój	13,05
5	pokój	13,05
6	łazienka	5,55
7	kotłownia	5,90
8	w.c.	1,45
9	pokój dzienny z jadalnią	24,80
10	kuchnia	9,50
11	spiżarka	2,55
	razem	96,70



30
LAT

ATRIUM
STUDIO | PROJEKTY DOMÓW

telefon konsultanta
33 822 94 96

więcej projektów i informacji na
www.studioatrium.pl