



ATRIUM

Aurora II Sz

103 m²

Szkieletowy dom parterowy, z dużą kotłownią i prostym, dwuspadowym dachem

min. wymiary działki 24,69 x 20,98 m

pow. netto parteru	103,00 m ²
pow. całkowita	125,95 m ²
pow. zabudowy	125,95 m ²
kubatura brutto	623,90 m ³
wysokość budynku	6,79 m
kąt nachylenia dachu	35°
rodzaj stropu	lekki
pow. dachu	193,00 m ²

TECHNOLOGIA

Ściany w szkielecie drewnianym + ocieplenie z wełny mineralnej + płyty OSB + ocieplenie w systemie Termo Organika. Pokrycie dachu: dachówka cementowa. Drzwi zewnętrzne marki Hörmann.

Do tego projektu możesz wprowadzić zmiany, na które wyrazimy bezpłatną zgodę. Więcej na www.studioatrium.pl



ATRIUM



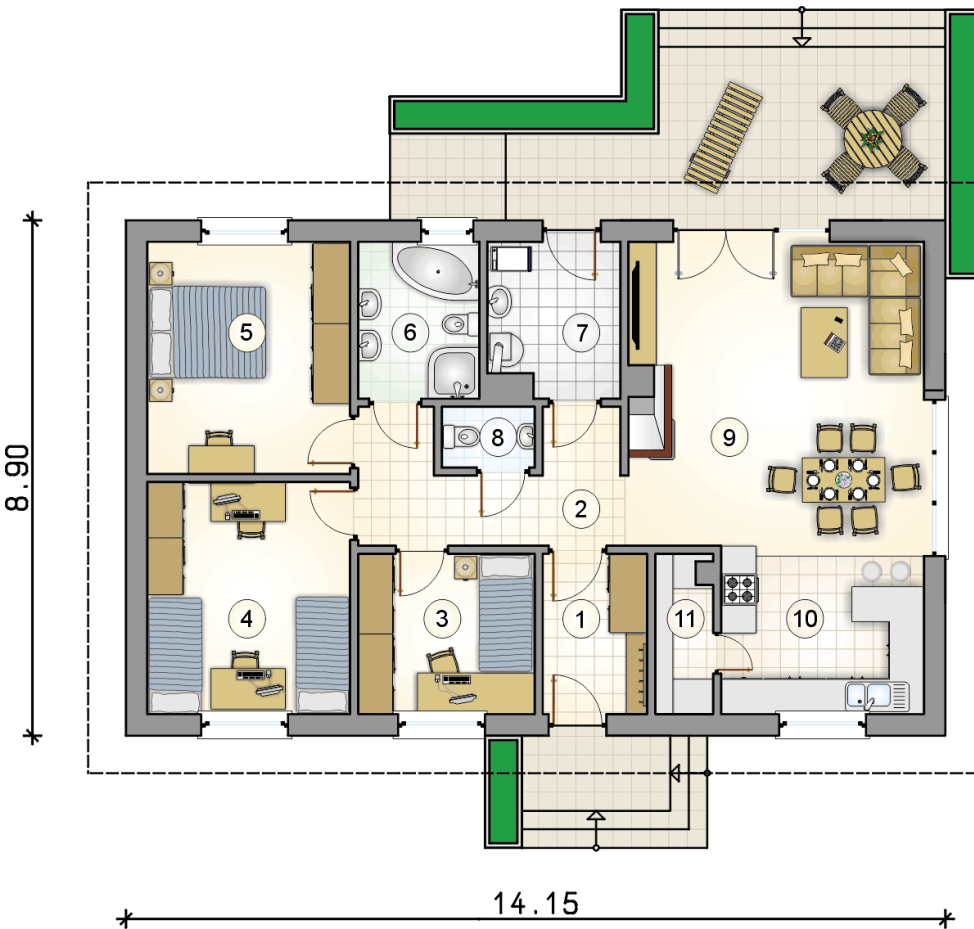
ATRIUM



ATRIUM

RZUT PARTERU [m²]

1	przedsionek	5,00
2	hall	8,80
3	pokój	8,45
4	pokój	14,05
5	pokój	14,05
6	łazienka	5,65
7	kotłownia	5,90
8	w.c.	1,70
9	pokój dzienny z jadalnią	26,55
10	kuchnia	10,20
11	spiżarka	2,65
	razem	103,00



8.90

14.15



RZUT PARTERU		[m ²]
1	przedsiónek	5,00
2	hall	8,80
3	pokój	8,45
4	pokój	14,05
5	pokój	14,05
6	łazienka	5,65
7	kotłownia	5,90
8	w.c.	1,70
9	pokój dzienny z jadalnią	26,55
10	kuchnia	10,20
11	spiżarka	2,65
razem		103,00