

Aurora III

96,7 m²

plus garaż 22,50 m²

Dom jednorodzinny, parterowy, z dwuspadowym dachem i jednostranowym garażem

min. wymiary działki 26,4 x 16,9 m

pow. netto parteru	119,20 m ²
pow. całkowita	155,25 m ²
pow. zabudowy	155,25 m ²
kubatura brutto	702,75 m ³
wysokość budynku	6,19 m
kąt nachylenia dachu	30°
rodzaj stropu	lekki
pow. dachu	227,40 m ²

TECHNOLOGIA

Technologia murowana: pustak ceramiczny gr. 30 cm + ocieplenie w systemie Termo Organika. Pokrycie dachu: dachówka. Brama garażowa i drzwi zewnętrzne marki Hörmann.

Do tego projektu możesz wprowadzić zmiany, na które wyrazimy bezpłatną zgodę. Więcej na www.studioatrium.pl

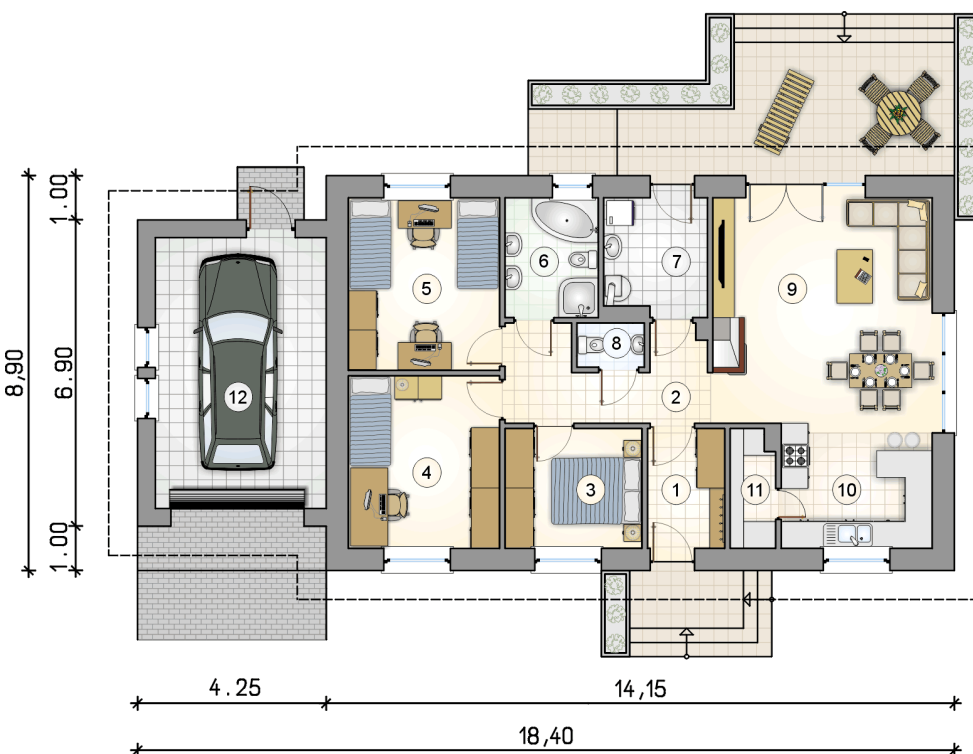
KOSZTY BUDOWY

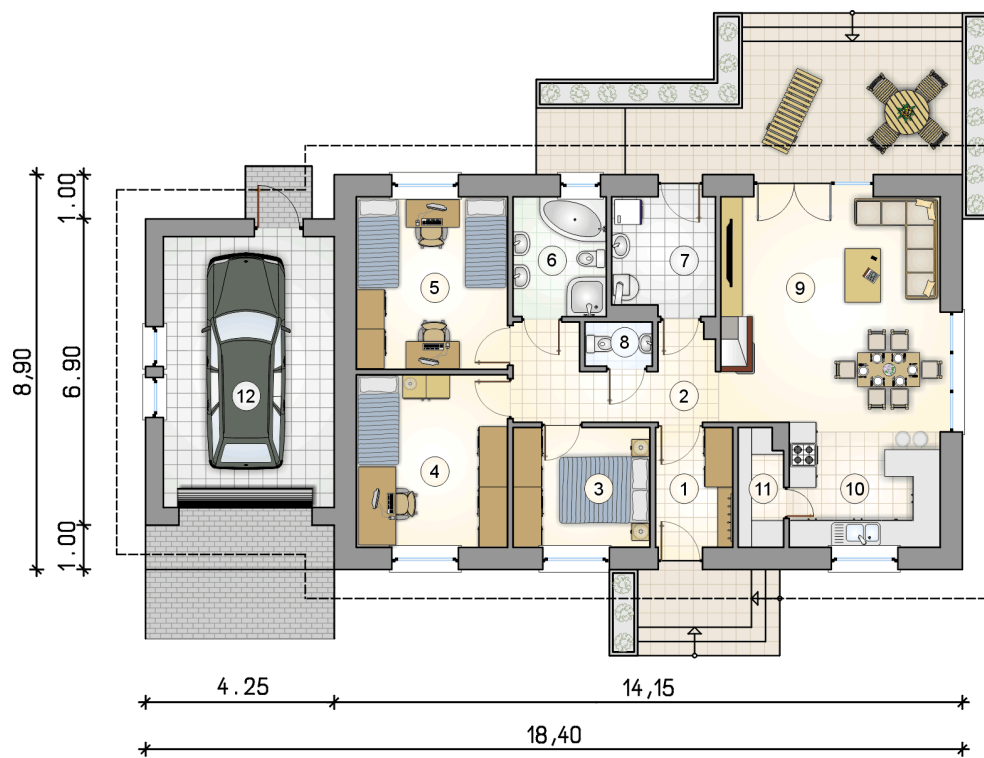
stan surowy	207 479 zł
roboty wykończeniowe	189 886 zł
instalacje	87 285 zł
koszt budowy	484 650 zł

Podane ceny są szacunkowymi cenami netto. Zapytaj o zestawienie materiałów naszego konsultanta na www.studioatrium.pl

RZUT PARTERU

	[m ²]
1 przedsiónek	4,55
2 hall	8,15
3 pokój	8,15
4 pokój	13,05
5 pokój	13,05
6 łazienka	5,55
7 kotłownia	5,90
8 w.c.	1,45
9 pokój dzienny z jadalnią	24,80
10 kuchnia	9,50
11 spiżarka	2,55
razem	96,70
12 garaż	22,50





RZUT PARTERU [m²]

1	przedsiónek	4,55
2	hall	8,15
3	pokój	8,15
4	pokój	13,05
5	pokój	13,05
6	łazienka	5,55
7	kotłownia	5,90
8	w.c.	1,45
9	pokój dzienny z jadalnią	24,80
10	kuchnia	9,50
11	spizarka	2,55
0	razem	96,70
12	garaż	22,50