



# Aurora III

## 96,7 m<sup>2</sup>

plus garaż 22,50 m<sup>2</sup>

Dom jednorodzinny, parterowy, z dwuspadowym dachem i jednostranowym garażem

min. wymiary działki 26,4 x 16,9 m

pow. netto parteru	119,20 m <sup>2</sup>
pow. całkowita	155,25 m <sup>2</sup>
pow. zabudowy	155,25 m <sup>2</sup>
kubatura brutto	702,75 m <sup>3</sup>
wysokość budynku	6,19 m
kąt nachylenia dachu	30°
rodzaj stropu	lekki
pow. dachu	227,40 m <sup>2</sup>

### TECHNOLOGIA

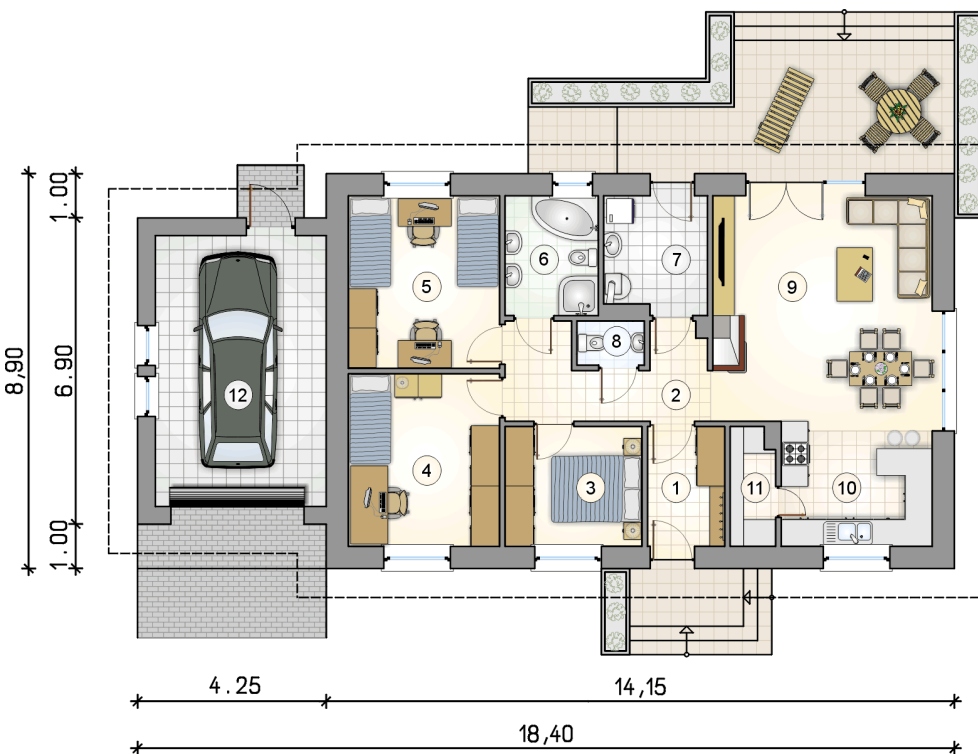
Technologia murowana: pustak ceramiczny gr. 30 cm + ocieplenie w systemie Termo Organika. Pokrycie dachu: dachówka. Brama garażowa i drzwi zewnętrzne marki Hörmann.

Do tego projektu możesz wprowadzić zmiany, na które wyrazimy bezpłatną zgodę. Więcej na [www.studioatrium.pl](http://www.studioatrium.pl)

### KOSZTY BUDOWY

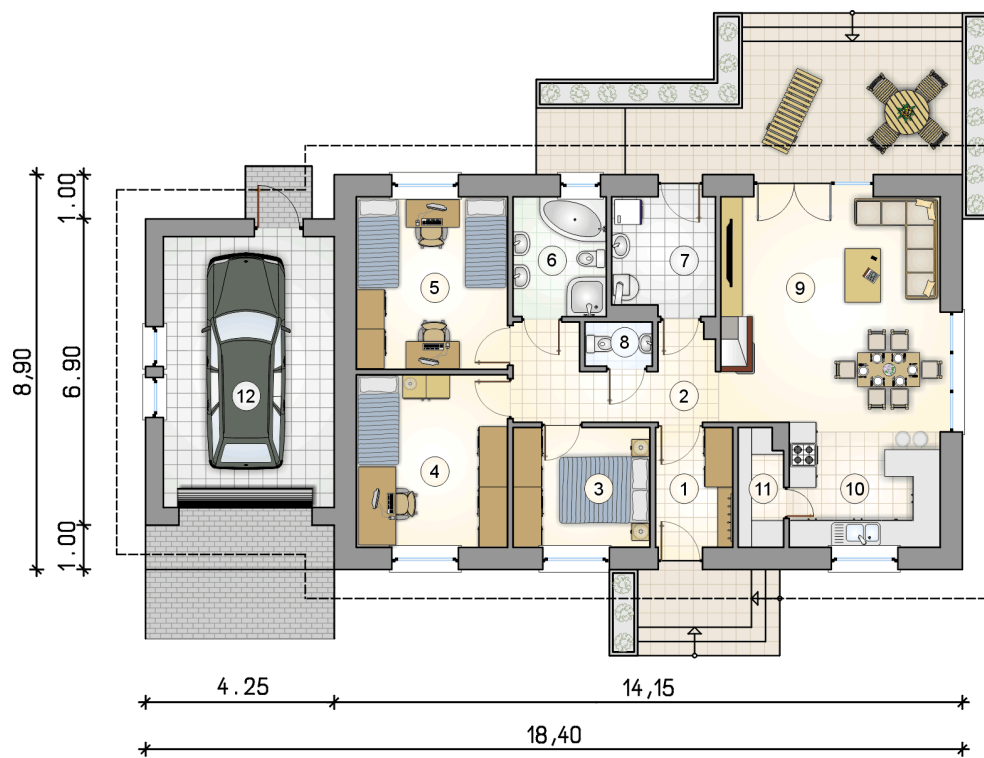
stan surowy	207 479 zł
roboty wykończeniowe	189 886 zł
instalacje	87 285 zł
koszt budowy	484 650 zł

Podane ceny są szacunkowymi cenami netto. Zapytaj o zestawienie materiałów naszego konsultanta na [www.studioatrium.pl](http://www.studioatrium.pl)



### RZUT PARTERU [m<sup>2</sup>]

1	przedsiónek	4,55
2	hall	8,15
3	pokój	8,15
4	pokój	13,05
5	pokój	13,05
6	łazienka	5,55
7	kotłownia	5,90
8	w.c.	1,45
9	pokój dzienny z jadalnią	24,80
10	kuchnia	9,50
11	spiżarka	2,55
	<b>razem</b>	<b>96,70</b>
12	garaż	22,50



RZUT PARTERU [m<sup>2</sup>]

1	przedsiónek	4,55
2	hall	8,15
3	pokój	8,15
4	pokój	13,05
5	pokój	13,05
6	łazienka	5,55
7	kotłownia	5,90
8	w.c.	1,45
9	pokój dzienny z jadalnią	24,80
10	kuchnia	9,50
11	spizarka	2,55
0	<b>razem</b>	96,70
12	garaż	22,50