



Aurora Maxi

109,55 m²

Dom parterowy z 4 sypialniami, klasycznym dwuspadowym dachem, bez podpiwniczenia i garażu

min. wymiary działki 22,94 x 16,98 m

pow. netto parteru	109,55 m ²
pow. całkowita	141,50 m ²
pow. zabudowy	141,50 m ²
kubatura brutto	668,20 m ³
wysokość budynku	6,19 m
kąt nachylenia dachu	30°
rodzaj stropu	lekki
pow. dachu	203,00 m ²

TECHNOLOGIA

Technologia murowana: Pustak ceramiczny gr. 30 cm + ocieplenie w systemie Termo Organika. Pokrycie dachu dachówką cementową. Drzwi zewnętrzne marki Hörmann.

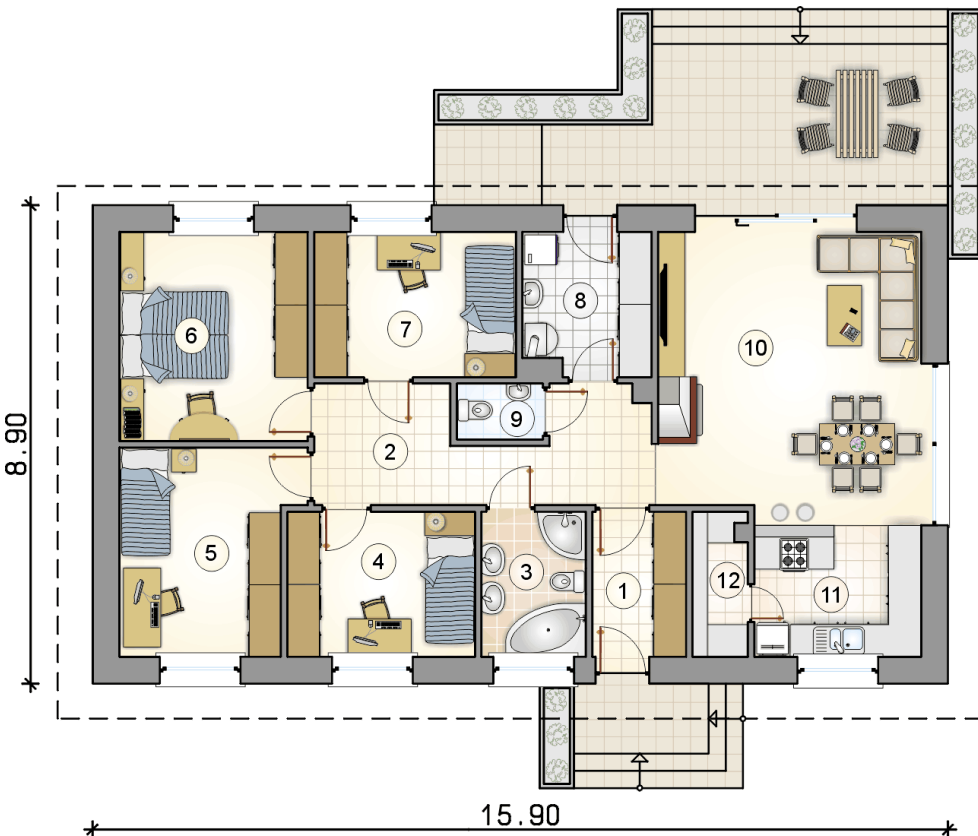
Do tego projektu możesz wprowadzić zmiany, na które wyrazimy bezpłatną zgodę. Więcej na www.studioatrium.pl



KOSZTY BUDOWY

stan surowy	211 043 zł
roboty wykończeniowe	193 148 zł
instalacje	88 785 zł
koszt budowy	492 975 zł

Podane ceny są szacunkowymi cenami netto. Zapytaj o zestawienie materiałów naszego konsultanta na www.studioatrium.pl



RZUT PARTERU [m²]

1	przedsiónek	4,55
2	hall	11,80
3	łazienka	5,10
4	pokój	9,25
5	pokój	12,00
6	pokój	13,40
7	pokój	10,00
8	kotłownia	6,05
9	w.c.	1,60
10	pokój dzienny z jadalnią	24,60
11	kuchnia	8,65
12	spiżarka	2,55
	razem	109,55