



ATRIUM

Aurora Maxi II SZ

117,3 m²

Dom jednorodzinny, parterowy, w technologii szkieletowej, z czterema sypialniami i zadaszonym tarasem

min. wymiary działki 26,4 x 20,9 m

pow. netto parteru	132,20 m ²
pow. całkowita	156,50 m ²
pow. zabudowy	156,50 m ²
kubatura brutto	748,40 m ³
wysokość budynku	6,79 m
kąt nachylenia dachu	35°
rodzaj stropu	lekki
pow. dachu	235,80 m ²

TECHNOLOGIA

Ściany w szkielecie drewnianym + ocieplenie z wełny mineralnej + płyty OSB + ocieplenie w systemie Termo Organika. Pokrycie dachu dachówką cementową. Drzwi zewnętrzne marki Hörmann.

Do tego projektu możesz wprowadzić zmiany, na które wyrazimy bezpłatną zgodę. Więcej na www.studioatrium.pl



ATRIUM



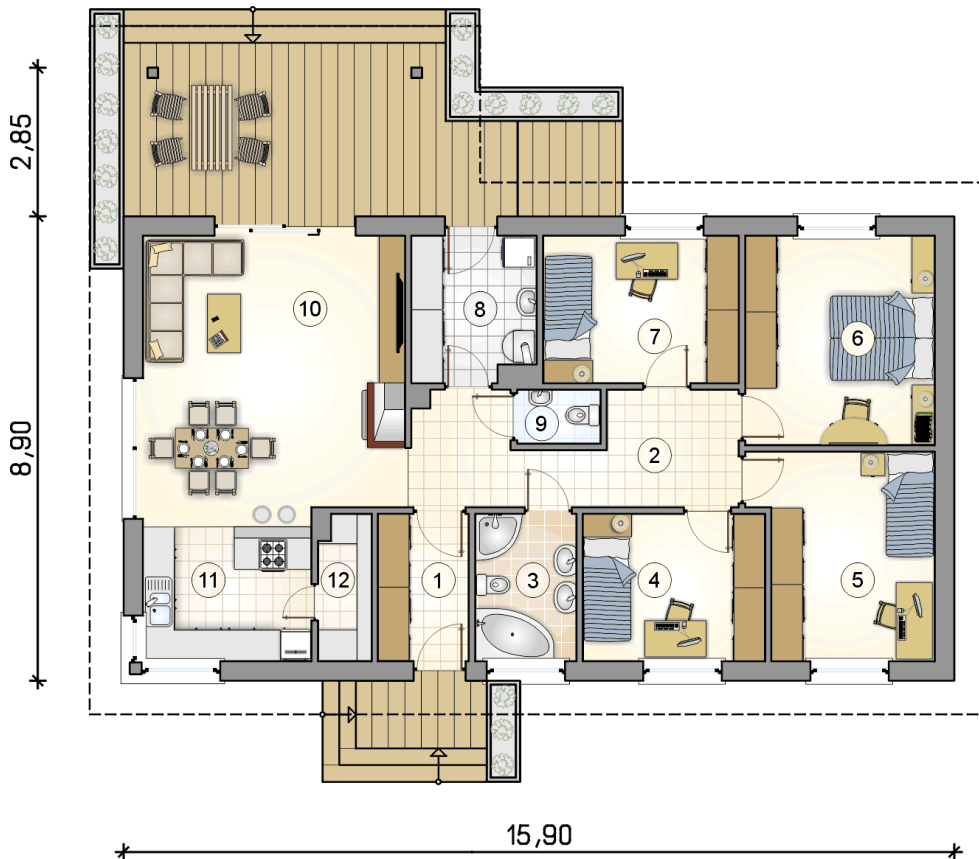
ATRIUM



ATRIUM

RZUT PARTERU [m²]

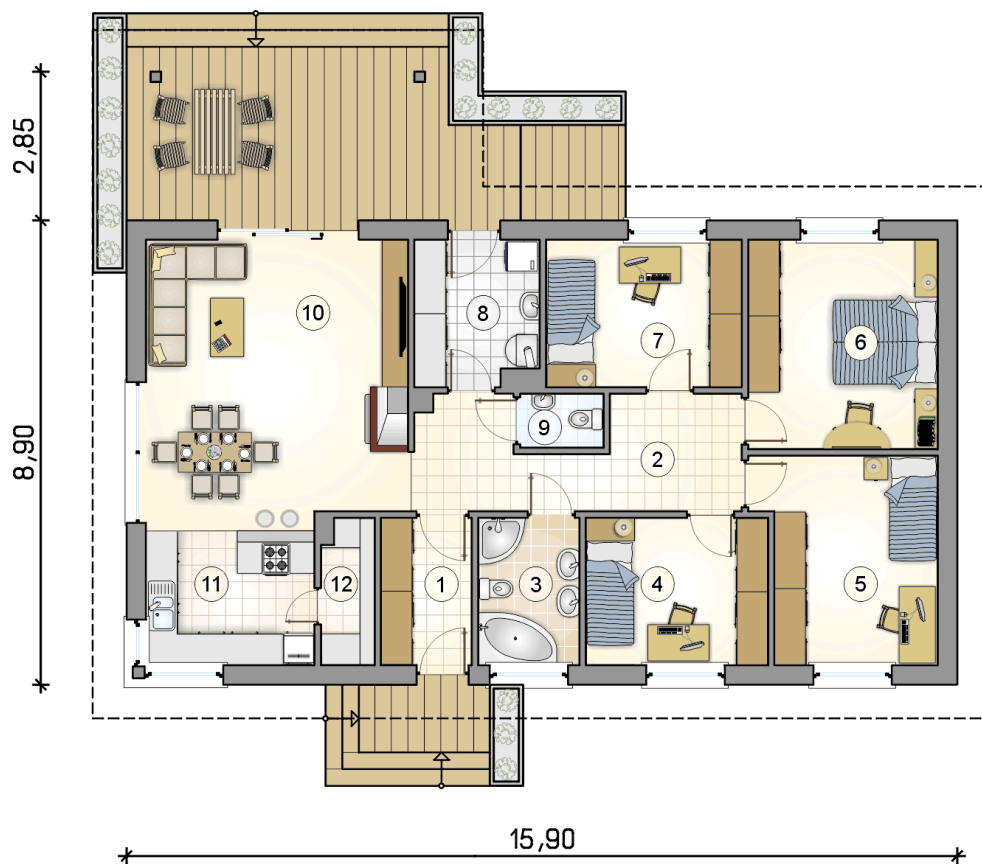
1	przedsionek	4,90
2	hall	11,90
3	łazienka	5,50
4	pokój	9,90
5	pokój	13,10
6	pokój	14,60
7	pokój	10,60
8	kotłownia	6,50
9	w.c.	1,70
10	pokój dzienny z jadalnią	26,30
11	kuchnia	9,50
12	spizarka	2,80
	razem	117,30



2,85

8,90

15,90



RZUT PARTERU [m²]

1	przedsiónek	4,90
2	hall	11,90
3	łazienka	5,50
4	pokój	9,90
5	pokój	13,10
6	pokój	14,60
7	pokój	10,60
8	kotłownia	6,50
9	w.c.	1,70
10	pokój dzienny z jadalnią	26,30
11	kuchnia	9,50
12	spiżarka	2,80
0	razem	117,30