



Aurora Maxi III Sz

117,3 m²

plus garaż 42,20 m²

Parterowy jednorodzinny dom w technologii szkieletowej z dwustanowiskowym garażem i zadaszonym tarasem

min. wymiary działki 34,77 x 20,9 m

pow. netto parteru	174,40 m ²
pow. całkowita	206,20 m ²
pow. zabudowy	206,20 m ²
kubatura brutto	980,30 m ³
wysokość budynku	6,79 m
kąt nachylenia dachu	35°
rodzaj stropu	lekki
pow. dachu	310,80 m ²

ATRIUM



ATRIUM

ATRIUM

ATRIUM

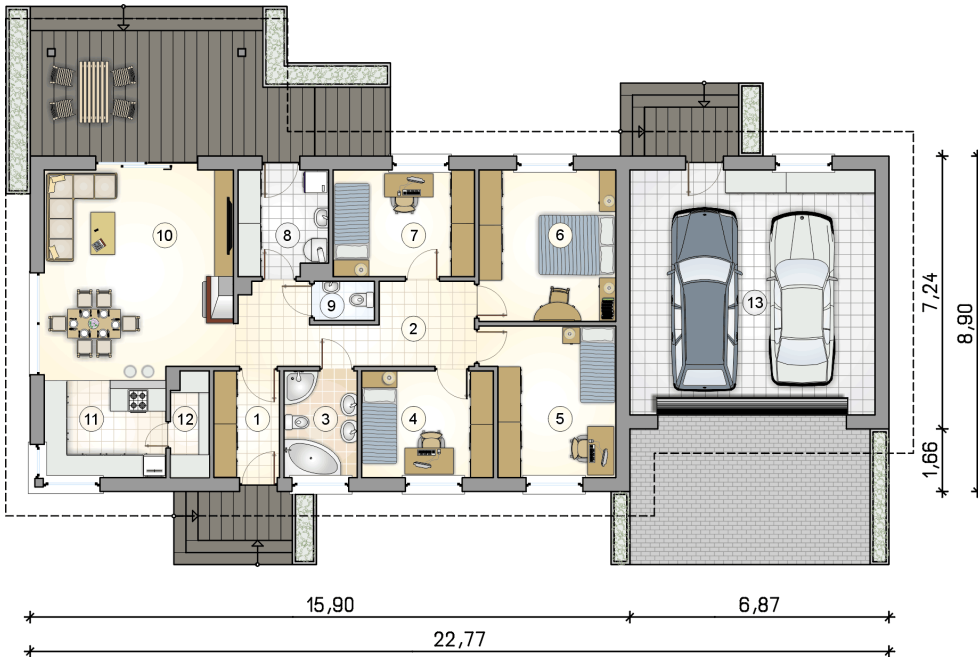
TECHNOLOGIA

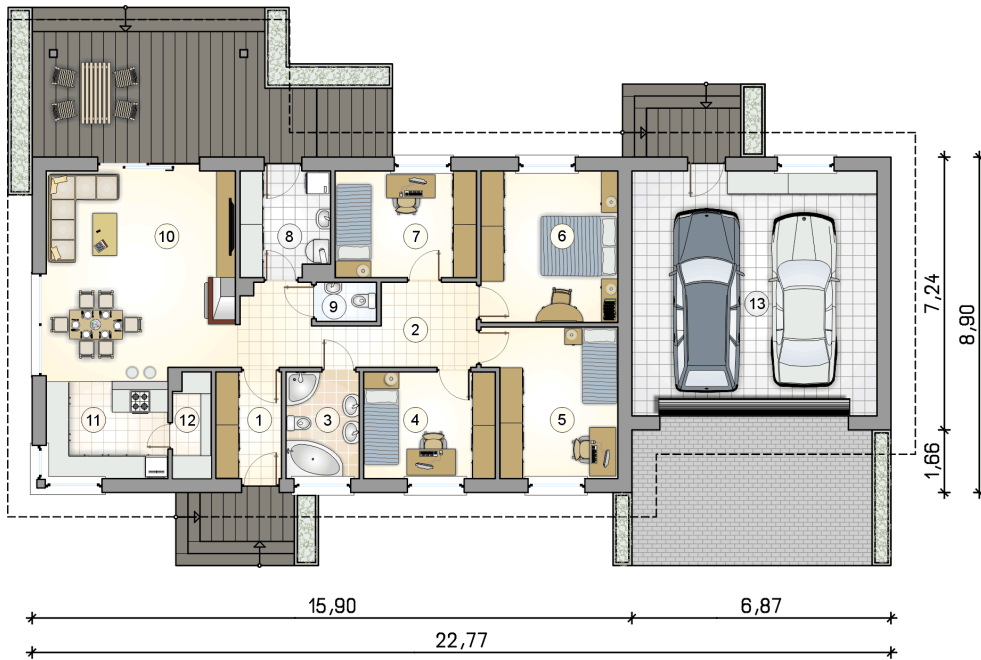
Ściany w szkielecie drewnianym + ocieplenie z wełny mineralnej + płyty OSB + ocieplenie w systemie Termo Organika. Pokrycie dachu: dachówka betonowa. Drzwi zewnętrzne oraz brama garażowa firmy Hörmann.

Do tego projektu możesz wprowadzić zmiany, na które wyrazimy bezpłatną zgodę. Więcej na www.studioatrium.pl

RZUT PARTERU [m²]

1	przedsiónek	4,90
2	hall	11,90
3	łazienka	5,50
4	pokój	9,90
5	pokój	13,10
6	pokój	14,60
7	pokój	10,60
8	kotłownia	6,50
9	w.c.	1,70
10	pokój dzienny z jadalnią	26,30
11	kuchnia	9,50
12	spiżarka	2,80
	razem	117,30
13	garaż	42,20





RZUT PARTERU

[m²]

1	przedsiónek	4,90
2	hall	11,90
3	łazienka	5,50
4	pokój	9,90
5	pokój	13,10
6	pokój	14,60
7	pokój	10,60
8	kotłownia	6,50
9	w.c.	1,70
10	pokój dzienny z jadalnią	26,30
11	kuchnia	9,50
12	spiżarka	2,80
0	razem	117,30
13	garaż	42,20