



# Aurora Maxi III Sz

## 117,3 m<sup>2</sup>

plus garaż 42,20 m<sup>2</sup>

Parterowy jednorodzinny dom w technologii szkieletowej z dwustanowiskowym garażem i zadaszonym tarasem

min. wymiary działki 34,77 x 20,9 m

pow. netto parteru	174,40 m <sup>2</sup>
pow. całkowita	206,20 m <sup>2</sup>
pow. zabudowy	206,20 m <sup>2</sup>
kubatura brutto	980,30 m <sup>3</sup>
wysokość budynku	6,79 m
kąt nachylenia dachu	35°
rodzaj stropu	lekki
pow. dachu	310,80 m <sup>2</sup>

**ATRIUM**



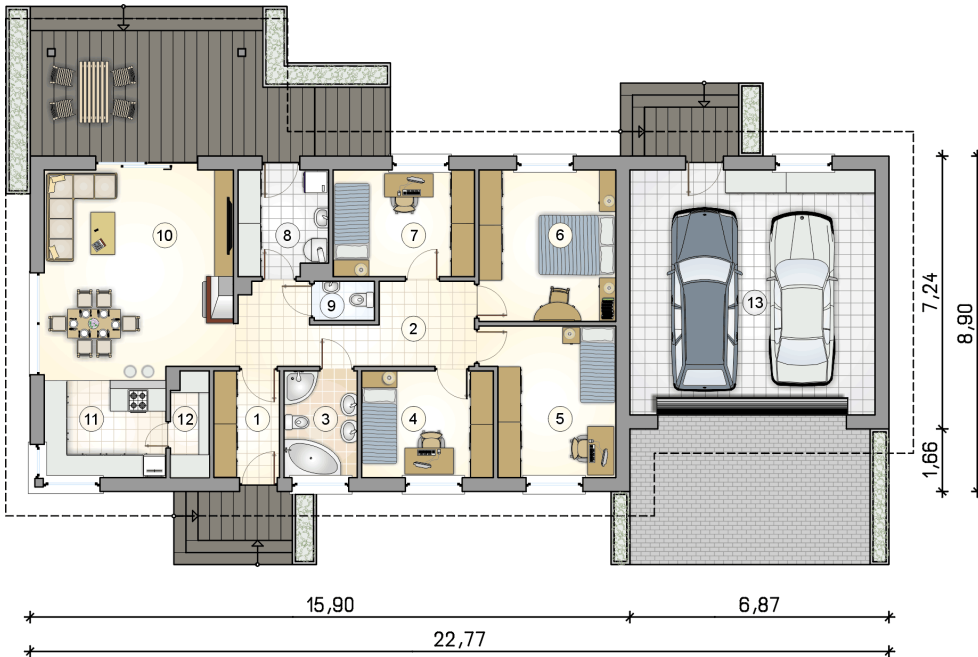
### TECHNOLOGIA

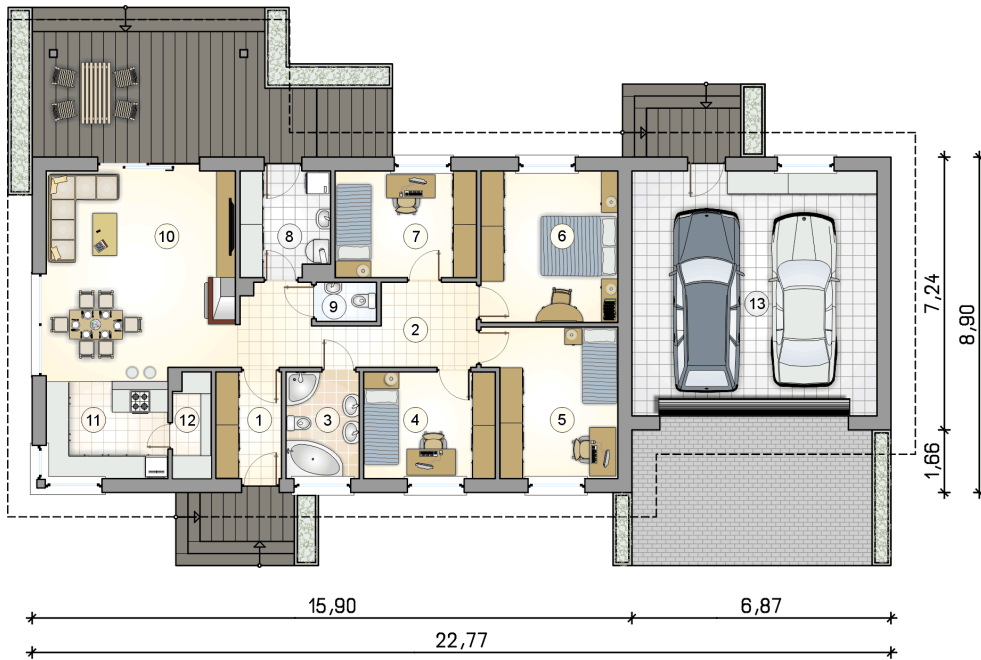
Ściany w szkielecie drewnianym + ocieplenie z wełny mineralnej + płyty OSB + ocieplenie w systemie Termo Organika. Pokrycie dachu: dachówka betonowa. Drzwi zewnętrzne oraz brama garażowa firmy Hörmann.

Do tego projektu możesz wprowadzić zmiany, na które wyrazimy bezpłatną zgodę. Więcej na [www.studioatrium.pl](http://www.studioatrium.pl)

### RZUT PARTERU [m<sup>2</sup>]

1	przedsiónek	4,90
2	hall	11,90
3	łazienka	5,50
4	pokój	9,90
5	pokój	13,10
6	pokój	14,60
7	pokój	10,60
8	kotłownia	6,50
9	w.c.	1,70
10	pokój dzienny z jadalnią	26,30
11	kuchnia	9,50
12	spiżarka	2,80
	<b>razem</b>	<b>117,30</b>
13	garaż	42,20





## RZUT PARTERU [m<sup>2</sup>]

1	przedsiónek	4,90
2	hall	11,90
3	łazienka	5,50
4	pokój	9,90
5	pokój	13,10
6	pokój	14,60
7	pokój	10,60
8	kotłownia	6,50
9	w.c.	1,70
10	pokój dzienny z jadalnią	26,30
11	kuchnia	9,50
12	spiżarka	2,80
0	<b>razem</b>	<b>117,30</b>
13	garaż	42,20