

Aurora Maxi IV

111,9 m²

plus garaż 41,00 m²

Jednorodzinny nowoczesny dom parterowy ze strychem do adaptacji i garażem dwustanowiskowym



min. wymiary działki 31,45 x 18,4 m

pow. netto parteru	173,50 m ²
pow. całkowita	360,75 m ²
pow. zabudowy	219,25 m ²
kubatura brutto	1 109,00 m ³
wysokość budynku	7,74 m
kąt nachylenia dachu	40°
rodzaj stropu	gęstożebrowy
pow. dachu	184,75 m ²



TECHNOLOGIA

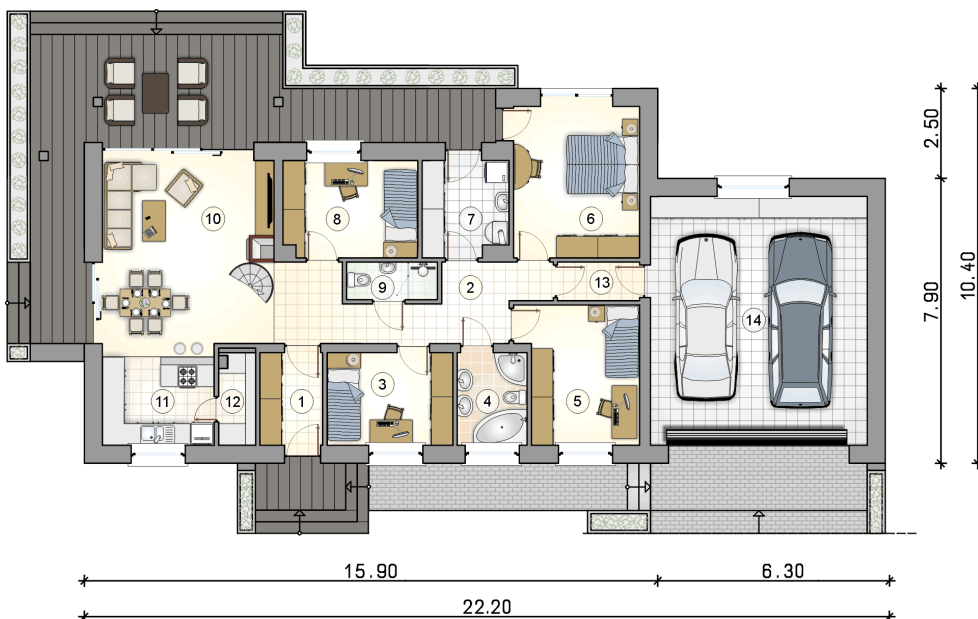
Technologia murowana: pustak ceramiczny gr. 30 cm + ocieplenie w systemie Termo Organika. Pokrycie dachu: blacha tytanowo-cynkowa. Brama garażowa i drzwi zewnętrzne marki Hörmann.

Do tego projektu możesz wprowadzić zmiany, na które wyrazimy bezpłatną zgodę. Więcej na www.studioatrium.pl

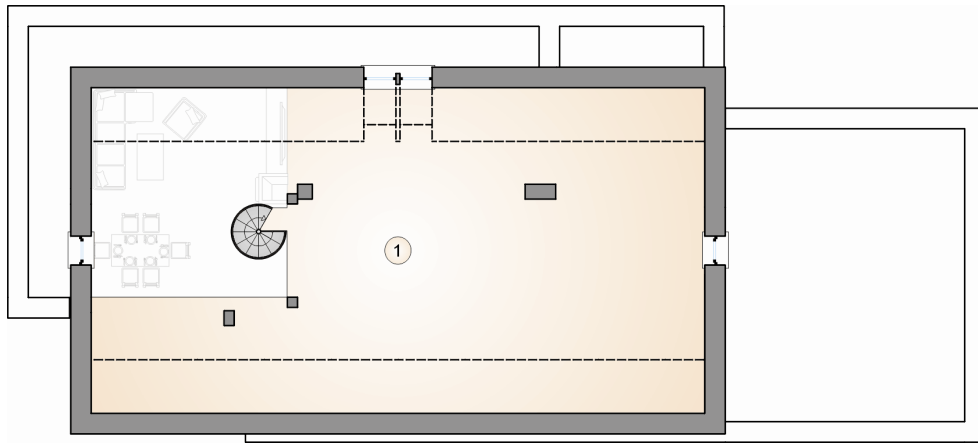
KOSZTY BUDOWY

stan surowy	313 186 zł
roboty wykończeniowe	300 976 zł
instalacje	134 908 zł
koszt budowy	749 070 zł

Podane ceny są szacunkowymi cenami netto. Zapytaj o zestawienie materiałów naszego konsultanta na www.studioatrium.pl



RZUT PARTERU		[m ²]
1	przedsiónek	4,35
2	hall	12,60
3	pokój	8,80
4	łazienka	4,85
5	pokój	12,00
6	pokój	14,45
7	kotłownia	6,05
8	pokój	10,00
9	łazienka	2,50
10	pokój dzienny z jadalnią	22,90
11	kuchnia	8,65
12	spizarka	2,40
13	przedsiónek	2,35
	razem	111,90
14	garaż	41,00



RZUT PODDASZA

[m²]

1 strych

70,60