

# Aurora Maxi IV

## 111,9 m<sup>2</sup>

plus garaż 41,00 m<sup>2</sup>

Jednorodzinny nowoczesny dom parterowy ze strychem do adaptacji i garażem dwustanowiskowym



min. wymiary działki 31,45 x 18,4 m

pow. netto parteru	173,50 m <sup>2</sup>
pow. całkowita	360,75 m <sup>2</sup>
pow. zabudowy	219,25 m <sup>2</sup>
kubatura brutto	1 109,00 m <sup>3</sup>
wysokość budynku	7,74 m
kąt nachylenia dachu	40°
rodzaj stropu	gęstożebrowy
pow. dachu	184,75 m <sup>2</sup>



### TECHNOLOGIA

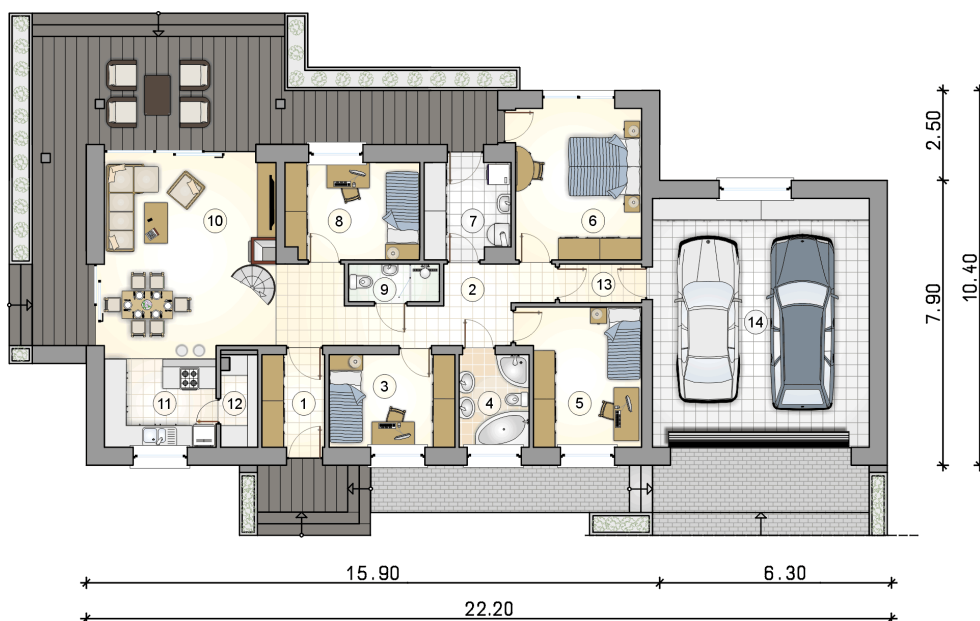
Technologia murowana: pustak ceramiczny gr. 30 cm + ocieplenie w systemie Termo Organika. Pokrycie dachu: blacha tytanowo-cynkowa. Brama garażowa i drzwi zewnętrzne marki Hörmann.

Do tego projektu możesz wprowadzić zmiany, na które wyrazimy bezpłatną zgodę. Więcej na [www.studioatrium.pl](http://www.studioatrium.pl)

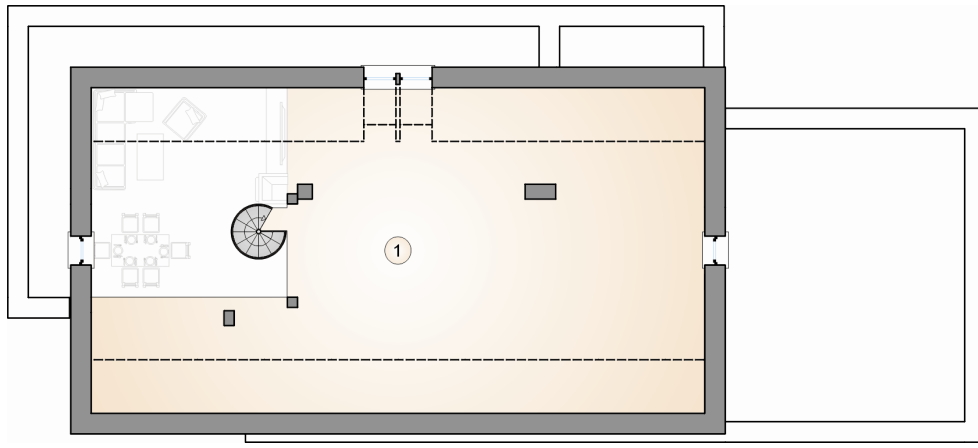
### KOSZTY BUDOWY

stan surowy	313 186 zł
roboty wykończeniowe	300 976 zł
instalacje	134 908 zł
koszt budowy	749 070 zł

Podane ceny są szacunkowymi cenami netto. Zapytaj o zestawienie materiałów naszego konsultanta na [www.studioatrium.pl](http://www.studioatrium.pl)



RZUT PARTERU	[m <sup>2</sup> ]
1 przedsiónek	4,35
2 hall	12,60
3 pokój	8,80
4 łazienka	4,85
5 pokój	12,00
6 pokój	14,45
7 kotłownia	6,05
8 pokój	10,00
9 łazienka	2,50
10 pokój dzienny z jadalnią	22,90
11 kuchnia	8,65
12 spiżarka	2,40
13 przedsiónek	2,35
<b>razem</b>	<b>111,90</b>
14 garaż	41,00



RZUT PODDASZA

[m<sup>2</sup>]

1 strych

70,60