



**ATRIUM**

# Aurora Maxi V

## 111,8 m<sup>2</sup>

Nowoczesny parterowy dom jednorodzinny ze strychem do adaptacji, bez garażu

min. wymiary działki 25,15 x 18,4 m

pow. netto parteru	132,40 m <sup>2</sup>
pow. całkowita	310,90 m <sup>2</sup>
pow. zabudowy	169,40 m <sup>2</sup>
kubatura brutto	931,40 m <sup>3</sup>
wysokość budynku	7,74 m
kąt nachylenia dachu	40°
rodzaj stropu	gęstożebrowy
pow. dachu	184,75 m <sup>2</sup>

### TECHNOLOGIA

Technologia murowana: pustak ceramiczny gr. 30 cm + ocieplenie w systemie Termo Organika. Pokrycie dachu: blacha tytanowo-cynkowa. Drzwi zewnętrzne marki Hörmann.

Do tego projektu możesz wprowadzić zmiany, na które wyrazimy bezpłatną zgodę. Więcej na [www.studioatrium.pl](http://www.studioatrium.pl)



### KOSZTY BUDOWY

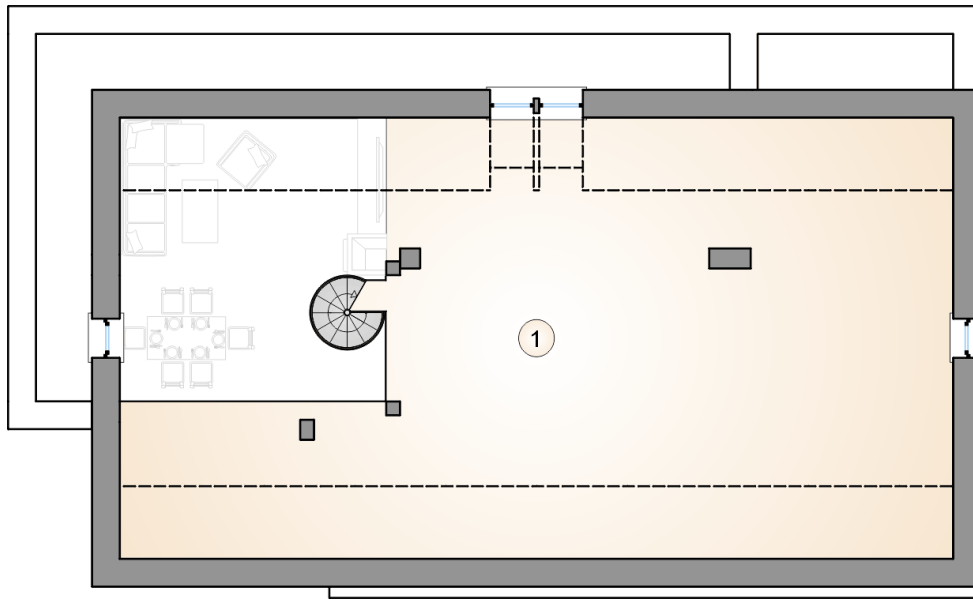
stan surowy	275 285 zł
roboty wykończeniowe	264 553 zł
instalacje	118 581 zł
koszt budowy	658 420 zł

Podane ceny są szacunkowymi cenami netto. Zapytaj o zestawienie materiałów naszego konsultanta na [www.studioatrium.pl](http://www.studioatrium.pl)



### RZUT PARTERU [m<sup>2</sup>]

1	przedsiönek	4,35
2	hall	12,60
3	pokój	8,80
4	łazienka	4,85
5	pokój	12,00
6	pokój	13,20
7	kotłownia	6,05
8	pokój	10,00
9	łazienka	2,50
10	pokój dzienny z jadalnią	22,90
11	kuchnia	8,65
12	spizarka	2,40
13	garderoba	3,50
	<b>razem</b>	<b>111,80</b>



RZUT PODDASZA

[m<sup>2</sup>]

1 strych

70,60