



# Aurora Maxi V

## 111,8 m<sup>2</sup>

Nowoczesny parterowy dom jednorodzinny ze strychem do adaptacji, bez garażu

min. wymiary działki 25,15 x 18,4 m

pow. netto parteru	132,40 m <sup>2</sup>
pow. całkowita	310,90 m <sup>2</sup>
pow. zabudowy	169,40 m <sup>2</sup>
kubatura brutto	931,40 m <sup>3</sup>
wysokość budynku	7,74 m
kąt nachylenia dachu	40°
rodzaj stropu	gęstożebrowy
pow. dachu	184,75 m <sup>2</sup>

### TECHNOLOGIA

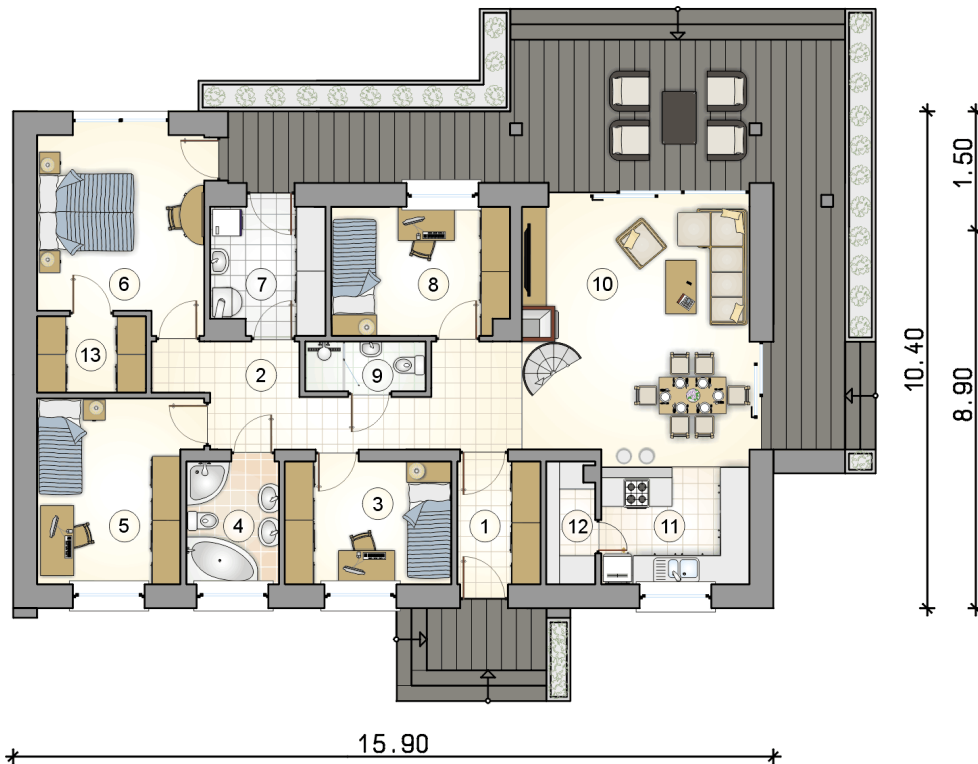
Technologia murowana: pustak ceramiczny gr. 30 cm + ocieplenie w systemie Termo Organika. Pokrycie dachu: blacha tytanowo-cynkowa. Drzwi zewnętrzne marki Hörmann.

Do tego projektu możesz wprowadzić zmiany, na które wyrazimy bezpłatną zgodę. Więcej na [www.studioatrium.pl](http://www.studioatrium.pl)

### KOSZTY BUDOWY

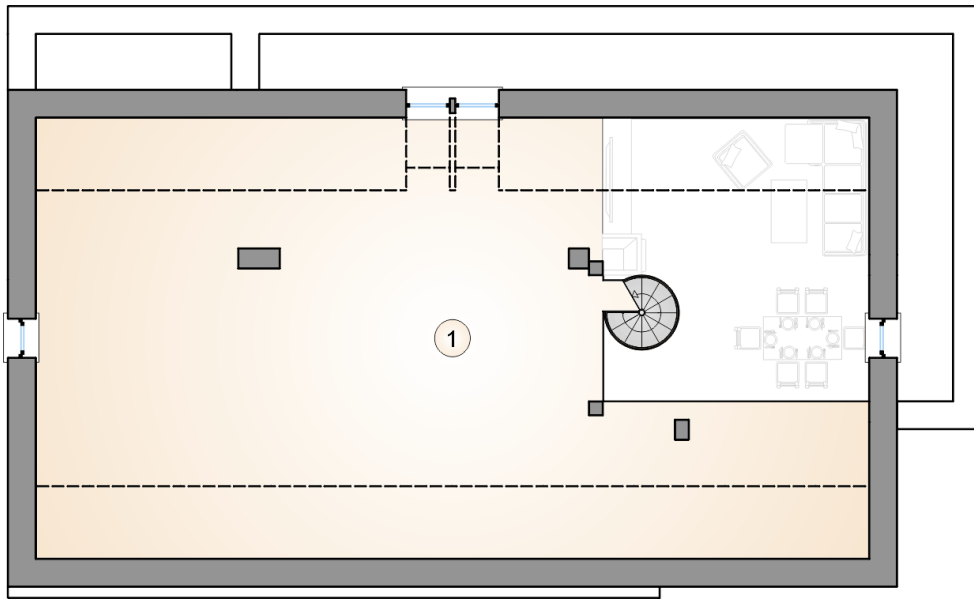
stan surowy	275 285 zł
roboty wykończeniowe	264 553 zł
instalacje	118 581 zł
koszt budowy	658 420 zł

Podane ceny są szacunkowymi cenami netto. Zapytaj o zestawienie materiałów naszego konsultanta na [www.studioatrium.pl](http://www.studioatrium.pl)



### RZUT PARTERU

	[m <sup>2</sup> ]
1 przedsiónek	4,35
2 hall	12,60
3 pokój	8,80
4 łazienka	4,85
5 pokój	12,00
6 pokój	13,20
7 kotłownia	6,05
8 pokój	10,00
9 łazienka	2,50
10 pokój dzienny z jadalnią	22,90
11 kuchnia	8,65
12 spiżarka	2,40
13 garderoba	3,50
<b>razem</b>	<b>111,80</b>



RZUT PODDASZA

[m<sup>2</sup>]

1 strych

70,60