



Aurora Maxi V

111,8 m²

Nowoczesny parterowy dom jednorodzinny ze strychem do adaptacji, bez garażu

min. wymiary działki 25,15 x 18,4 m

pow. netto parteru	132,40 m ²
pow. całkowita	310,90 m ²
pow. zabudowy	169,40 m ²
kubatura brutto	931,40 m ³
wysokość budynku	7,74 m
kąt nachylenia dachu	40°
rodzaj stropu	gęstożebrowy
pow. dachu	184,75 m ²

TECHNOLOGIA

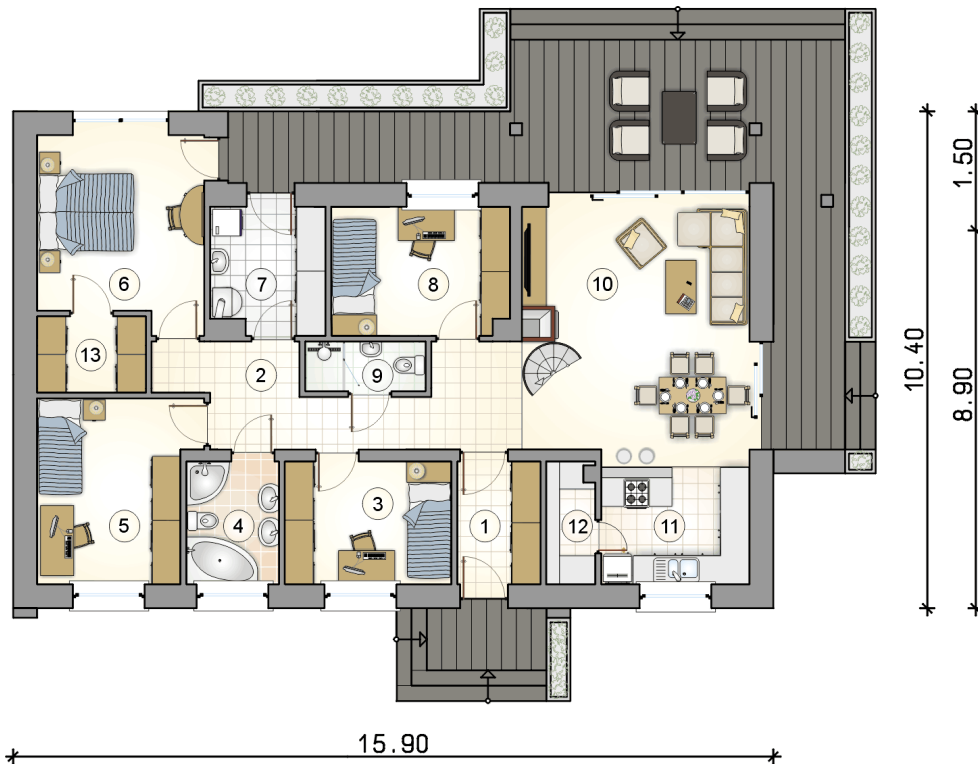
Technologia murowana: pustak ceramiczny gr. 30 cm + ocieplenie w systemie Termo Organika. Pokrycie dachu: blacha tytanowo-cynkowa. Drzwi zewnętrzne marki Hörmann.

Do tego projektu możesz wprowadzić zmiany, na które wyrazimy bezpłatną zgodę. Więcej na www.studioatrium.pl

KOSZTY BUDOWY

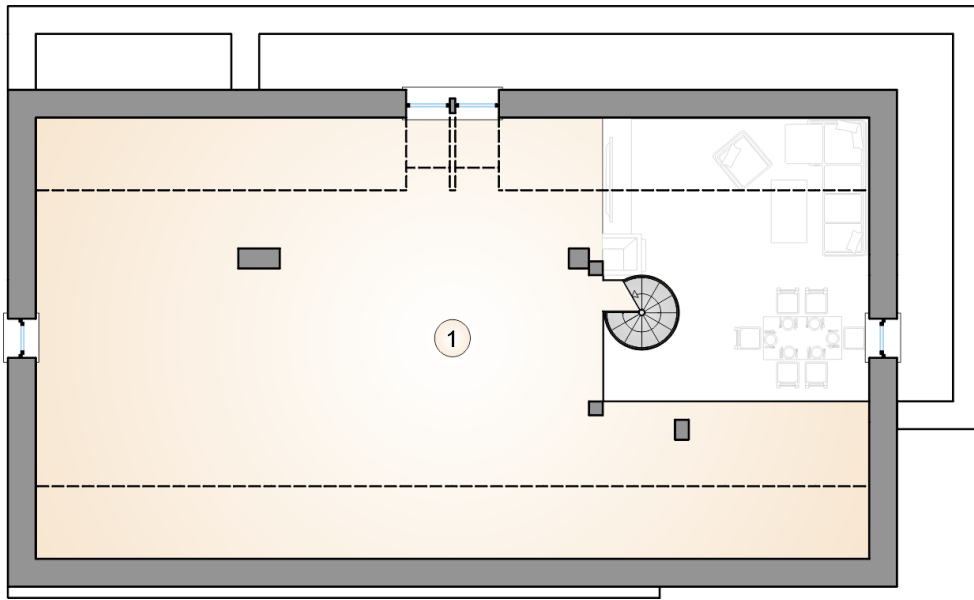
stan surowy	275 285 zł
roboty wykończeniowe	264 553 zł
instalacje	118 581 zł
koszt budowy	658 420 zł

Podane ceny są szacunkowymi cenami netto. Zapytaj o zestawienie materiałów naszego konsultanta na www.studioatrium.pl



RZUT PARTERU

	[m ²]
1 przedsiónek	4,35
2 hall	12,60
3 pokój	8,80
4 łazienka	4,85
5 pokój	12,00
6 pokój	13,20
7 kotłownia	6,05
8 pokój	10,00
9 łazienka	2,50
10 pokój dzienny z jadalnią	22,90
11 kuchnia	8,65
12 spiżarka	2,40
13 garderoba	3,50
razem	111,80



RZUT PODDASZA

[m²]

1 strych

70,60