



Aurora Midi

85,25 m²

Dom parterowy z klasycznym dwuspadowym dachem oraz przestronnym, niezadaszonym tarasem

min. wymiary działki 20,14 x 16,68 m

pow. netto parteru	85,25 m ²
pow. całkowita	112,65 m ²
pow. zabudowy	112,65 m ²
kubatura brutto	527,10 m ³
wysokość budynku	6,10 m
kąt nachylenia dachu	30°
rodzaj stropu	lekki
pow. dachu	165,00 m ²

TECHNOLOGIA

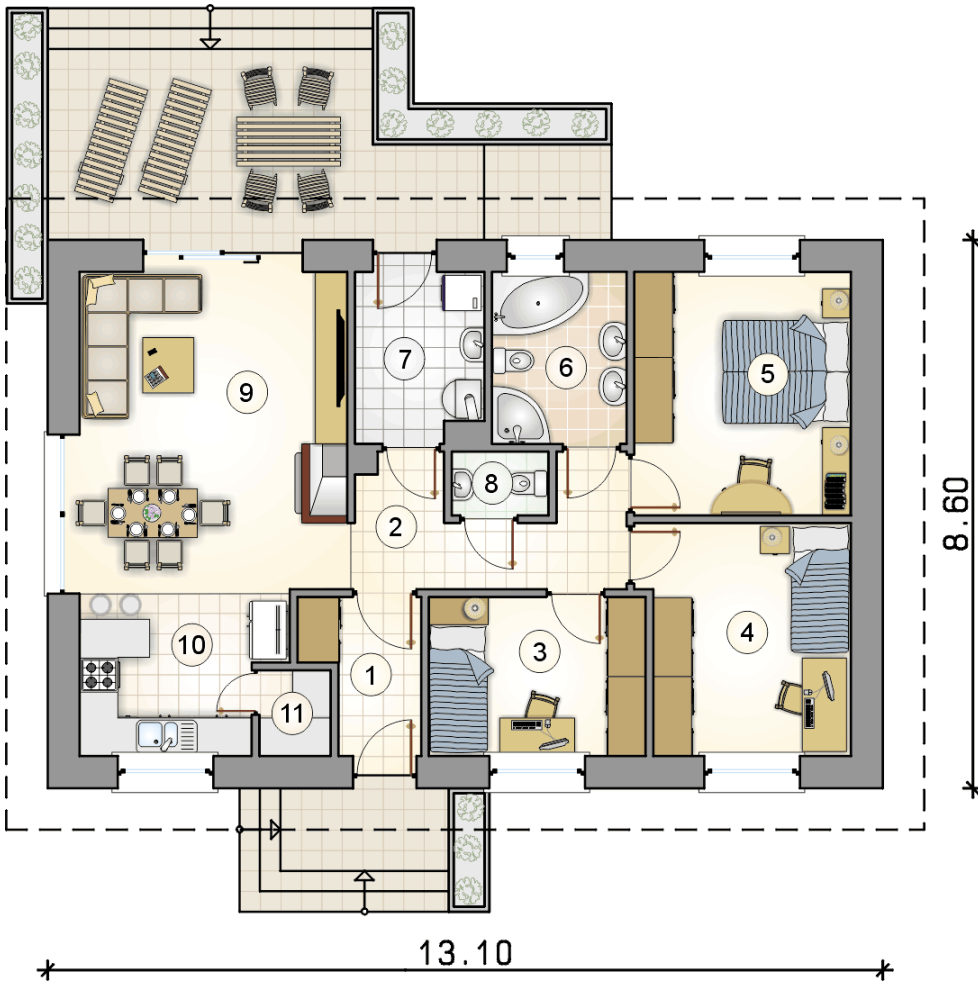
Technologia murowana: Pustak ceramiczny gr. 30 cm + ocieplenie w systemie Termo Organika. Pokrycie dachu dachówką cementową. Drzwi zewnętrzne marki Hörmann.

Do tego projektu możesz wprowadzić zmiany, na które wyrazimy bezpłatną zgodę. Więcej na www.studioatrium.pl

KOSZTY BUDOWY

stan surowy	164 230 zł
roboty wykończeniowe	150 304 zł
instalacje	69 091 zł
koszt budowy	383 625 zł

Podane ceny są szacunkowymi cenami netto. Zapytaj o zestawienie materiałów naszego konsultanta na www.studioatrium.pl



RZUT PARTERU		[m ²]
1	przedsiónek	3,80
2	hall	6,90
3	pokój	8,30
4	pokój	11,45
5	pokój	12,75
6	łazienka	5,55
7	kotłownia	5,10
8	w.c.	1,45
9	pokój dzienny z jadalnią	20,80
10	kuchnia	7,70
11	spiżarka	1,45
razem		85,25