



# Aurora Midi

## 85,25 m<sup>2</sup>

Dom parterowy z klasycznym dwuspadowym dachem oraz przestronnym, niezadaszonym tarasem

min. wymiary działki 20,14 x 16,68 m

pow. netto parteru	85,25 m <sup>2</sup>
pow. całkowita	112,65 m <sup>2</sup>
pow. zabudowy	112,65 m <sup>2</sup>
kubatura brutto	527,10 m <sup>3</sup>
wysokość budynku	6,10 m
kąt nachylenia dachu	30°
rodzaj stropu	lekki
pow. dachu	165,00 m <sup>2</sup>

### TECHNOLOGIA

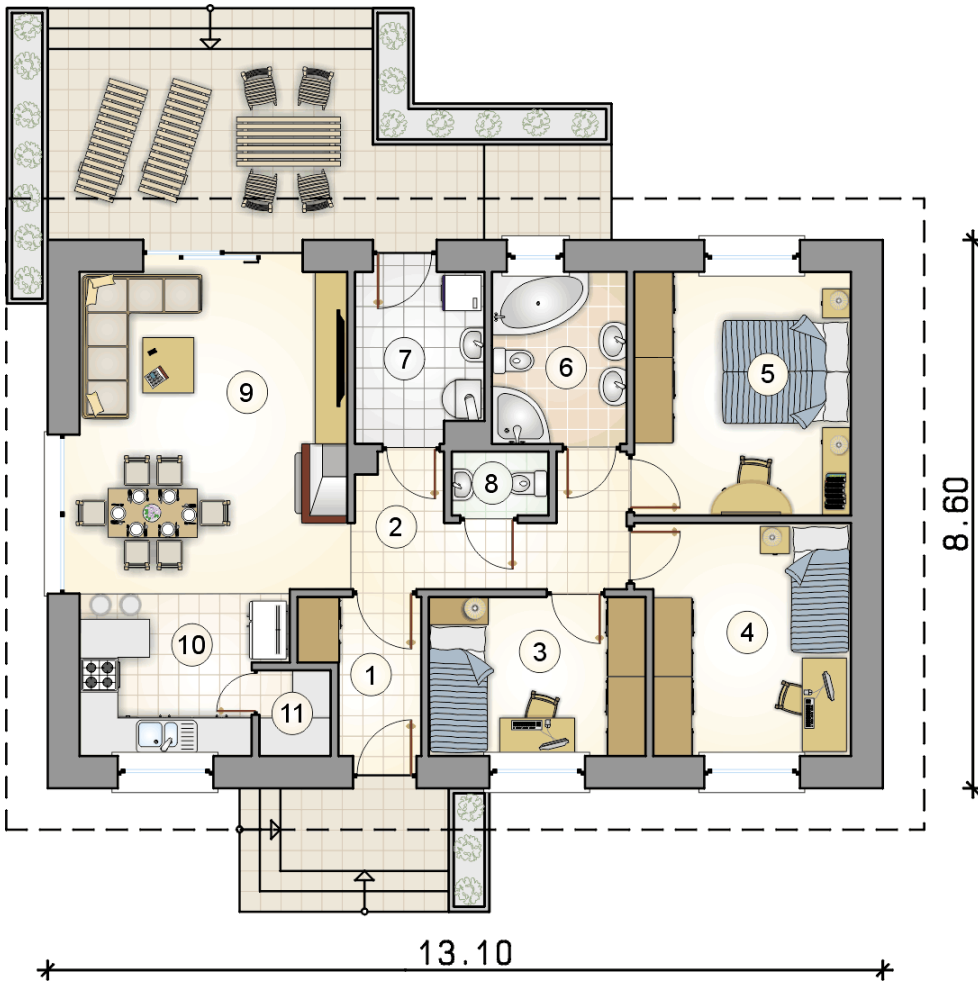
Technologia murowana: Pustak ceramiczny gr. 30 cm + ocieplenie w systemie Termo Organika. Pokrycie dachu dachówką cementową. Drzwi zewnętrzne marki Hörmann.

Do tego projektu możesz wprowadzić zmiany, na które wyrazimy bezpłatną zgodę. Więcej na [www.studioatrium.pl](http://www.studioatrium.pl)

### KOSZTY BUDOWY

stan surowy	164 230 zł
roboty wykończeniowe	150 304 zł
instalacje	69 091 zł
koszt budowy	383 625 zł

Podane ceny są szacunkowymi cenami netto. Zapytaj o zestawienie materiałów naszego konsultanta na [www.studioatrium.pl](http://www.studioatrium.pl)



RZUT PARTERU		[m <sup>2</sup> ]
1	przedsiónek	3,80
2	hall	6,90
3	pokój	8,30
4	pokój	11,45
5	pokój	12,75
6	łazienka	5,55
7	kotłownia	5,10
8	w.c.	1,45
9	pokój dzienny z jadalnią	20,80
10	kuchnia	7,70
11	spiżarka	1,45
<b>razem</b>		<b>85,25</b>