



Aurora Midi III BIS

84,4 m²

Dom jednorodzinny, parterowy ze strychem, w stylu "stodoły" z dwuspadowym dachem

min. wymiary działki 22,1 x 16,68 m

pow. netto parteru	85,70 m ²
pow. całkowita	226,35 m ²
pow. zabudowy	122,40 m ²
kubatura brutto	598,85 m ³
wysokość budynku	7,05 m
kąt nachylenia dachu	38°
rodzaj stropu	lekki
pow. dachu	154,00 m ²

TECHNOLOGIA

Technologia murowana: pustak ceramiczny gr. 30 cm + ocieplenie w systemie Termo Organika. Pokrycie dachu: blacha tytanowo-cynkowa. Drzwi zewnętrzne marki Hörmann.

Do tego projektu możesz wprowadzić zmiany, na które wyrazimy bezpłatną zgodę. Więcej na www.studioatrium.pl

KOSZTY BUDOWY

stan surowy	183 354 zł
roboty wykończeniowe	176 205 zł
instalacje	78 981 zł
koszt budowy	438 540 zł

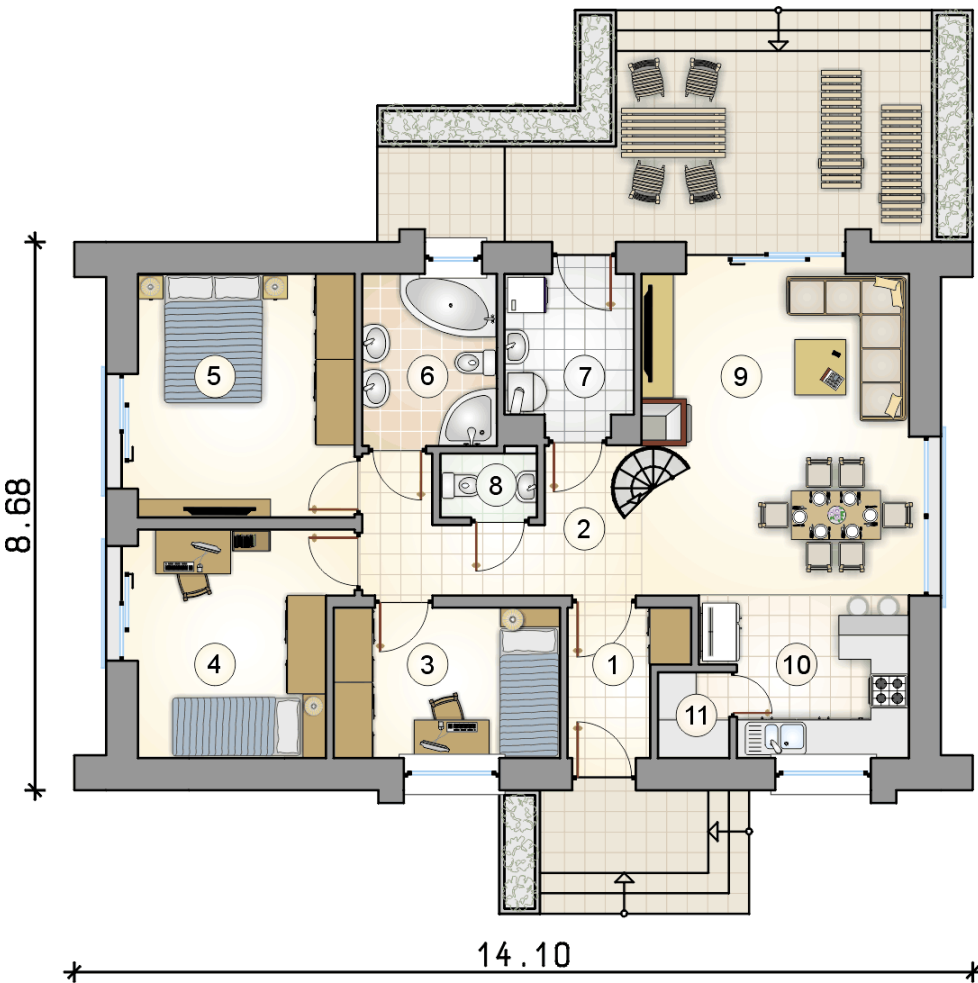
Podane ceny są szacunkowymi cenami netto. Zapytaj o zestawienie materiałów naszego konsultanta na www.studioatrium.pl

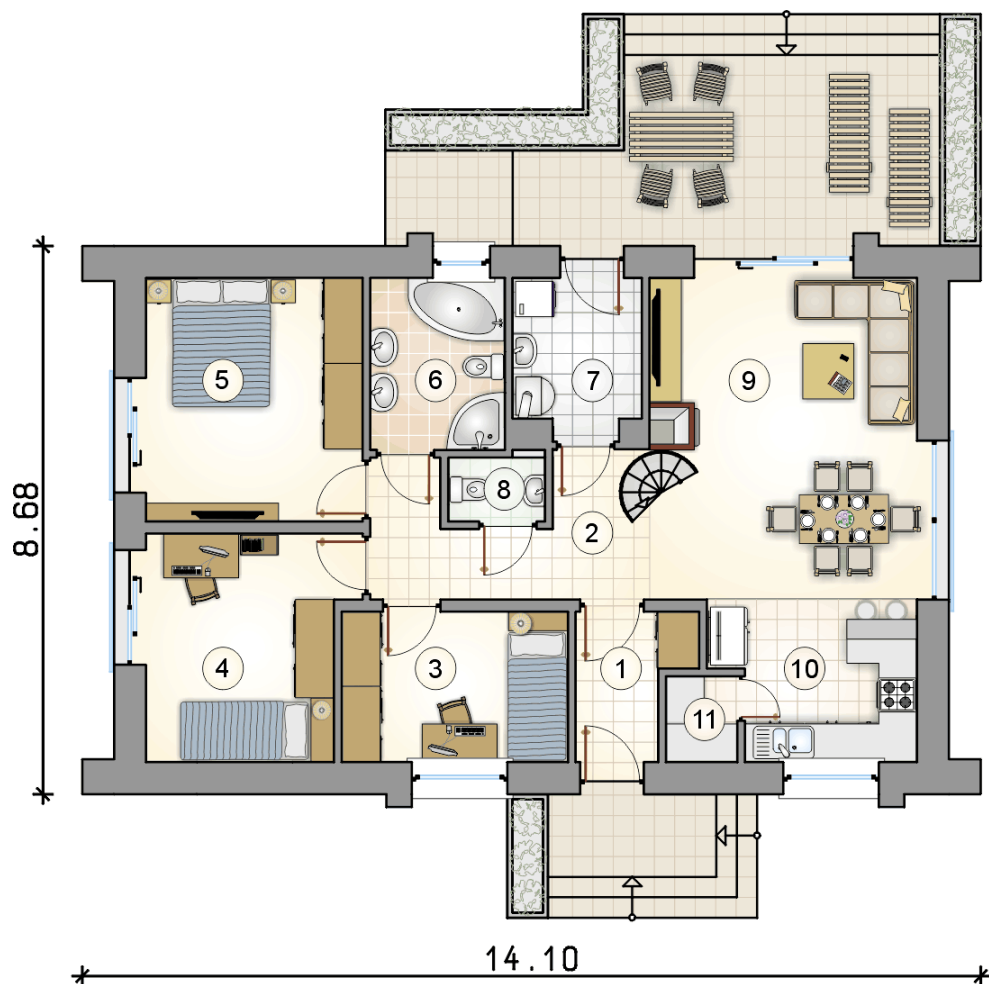


RZUT PARTERU

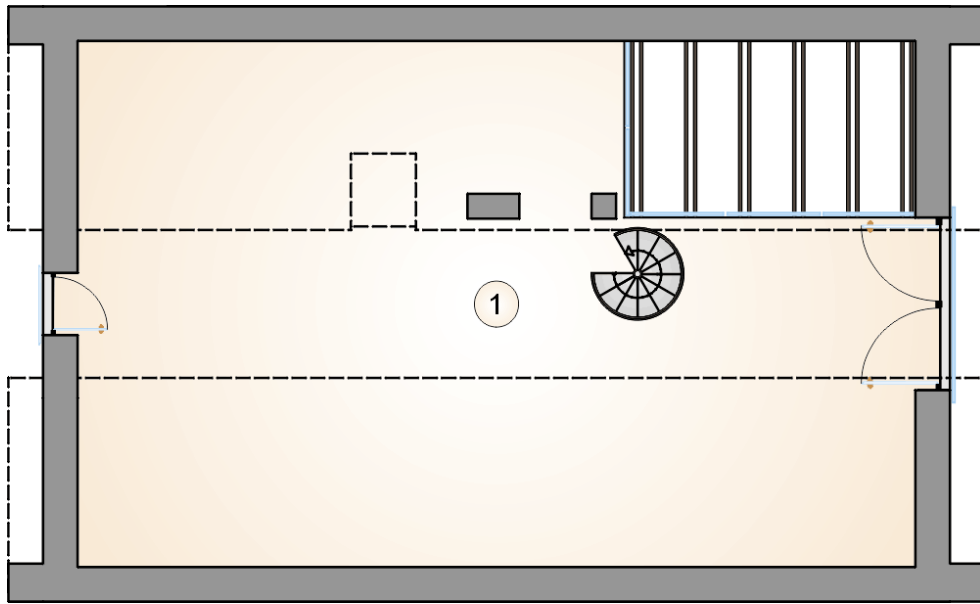
[m²]

1	przedsiónek	3,50
2	hall	7,35
3	pokój	8,20
4	pokój	10,85
5	pokój	12,75
6	łazienka	5,55
7	kotłownia	4,70
8	w.c.	1,50
9	pokój dzienny z jadalnią	21,10
10	kuchnia	7,45
11	spiżarka	1,45
	razem	84,40





RZUT PARTERU		[m ²]
1	przedsionek	3,50
2	hall	7,35
3	pokój	8,20
4	pokój	10,85
5	pokój	12,75
6	łazienka	5,55
7	kotłownia	4,70
8	w.c.	1,50
9	pokój dzienny z jadalnią	21,10
10	kuchnia	7,45
11	spizarka	1,45
0	razem	84,40



RZUT PODDASZA

[m²]

1 strych

26,70