



# Aurora Midi IV

## 83,8 m<sup>2</sup>

plus garaż 15,40 m<sup>2</sup>

Parterowy dom ze strychem do adaptacji i jednostanowiskowym garażem

min. wymiary działki 21,1 x 21,9 m

pow. netto parteru	99,20 m <sup>2</sup>
pow. całkowita	245,00 m <sup>2</sup>
pow. zabudowy	133,95 m <sup>2</sup>
kubatura brutto	657,15 m <sup>3</sup>
wysokość budynku	7,96 m
kąt nachylenia dachu	45°
rodzaj stropu	lekki
pow. dachu	187,40 m <sup>2</sup>

**ATRIUM**



### TECHNOLOGIA

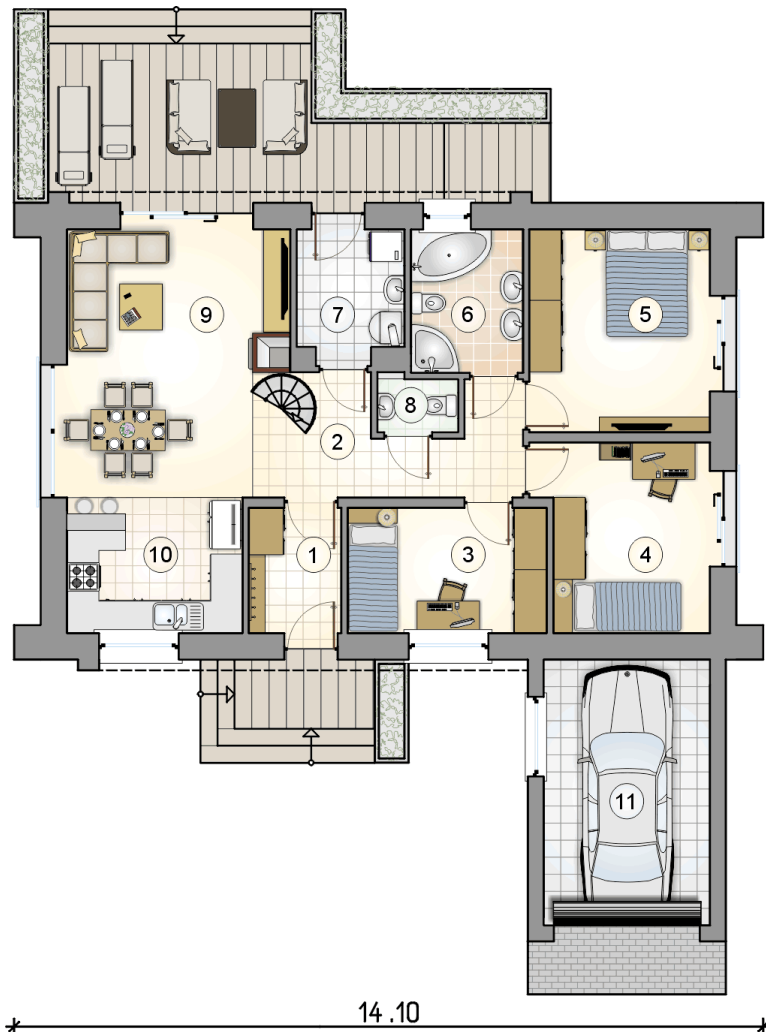
Technologia murowana: pustak ceramiczny gr. 25 cm + ocieplenie w systemie Termo Organika. Pokrycie dachu: blacha tytanowo-cynkowa. Brama garażowa i drzwi zewnętrzne marki Hörmann.

Do tego projektu możesz wprowadzić zmiany, na które wyrazimy bezpłatną zgodę. Więcej na [www.studioatrium.pl](http://www.studioatrium.pl)

### KOSZTY BUDOWY

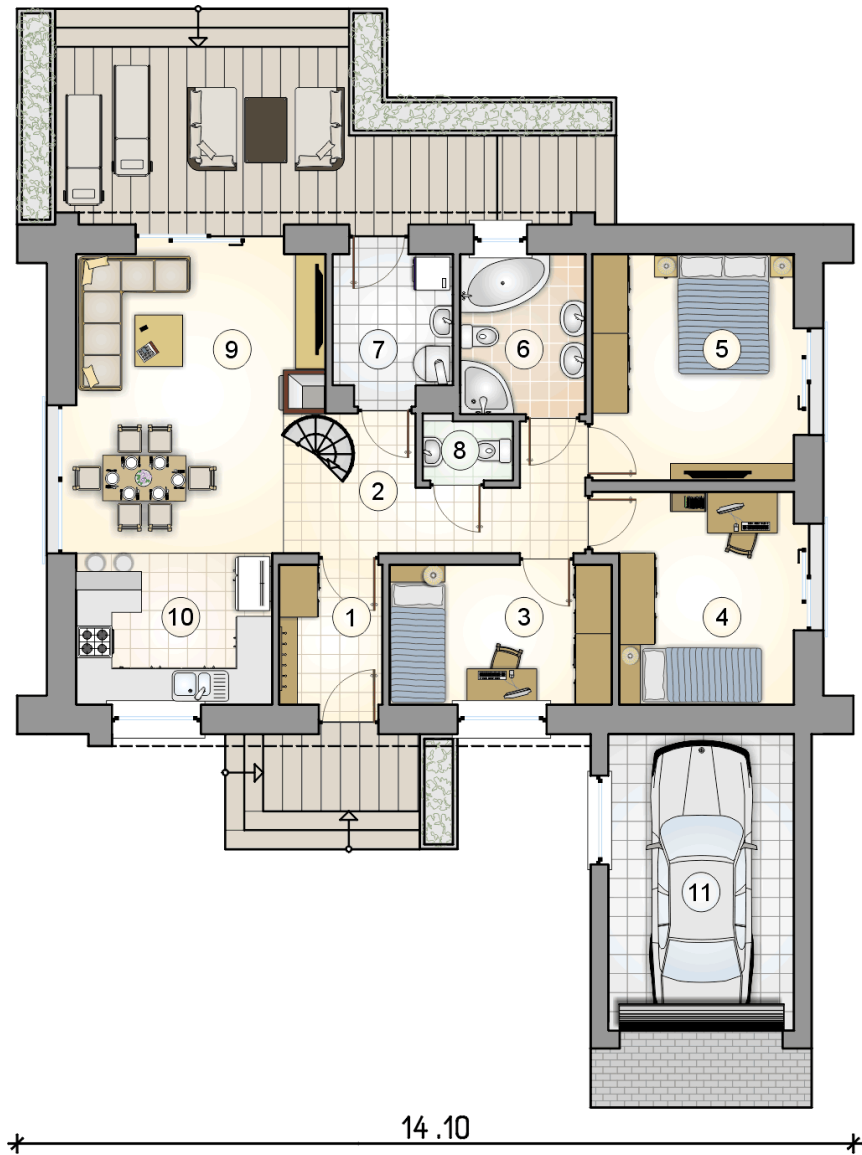
stan surowy	171 831 zł
roboty wykończeniowe	165 132 zł
instalacje	74 017 zł
koszt budowy	410 980 zł

Podane ceny są szacunkowymi cenami netto. Zapytaj o zestawienie materiałów naszego konsultanta na [www.studioatrium.pl](http://www.studioatrium.pl)



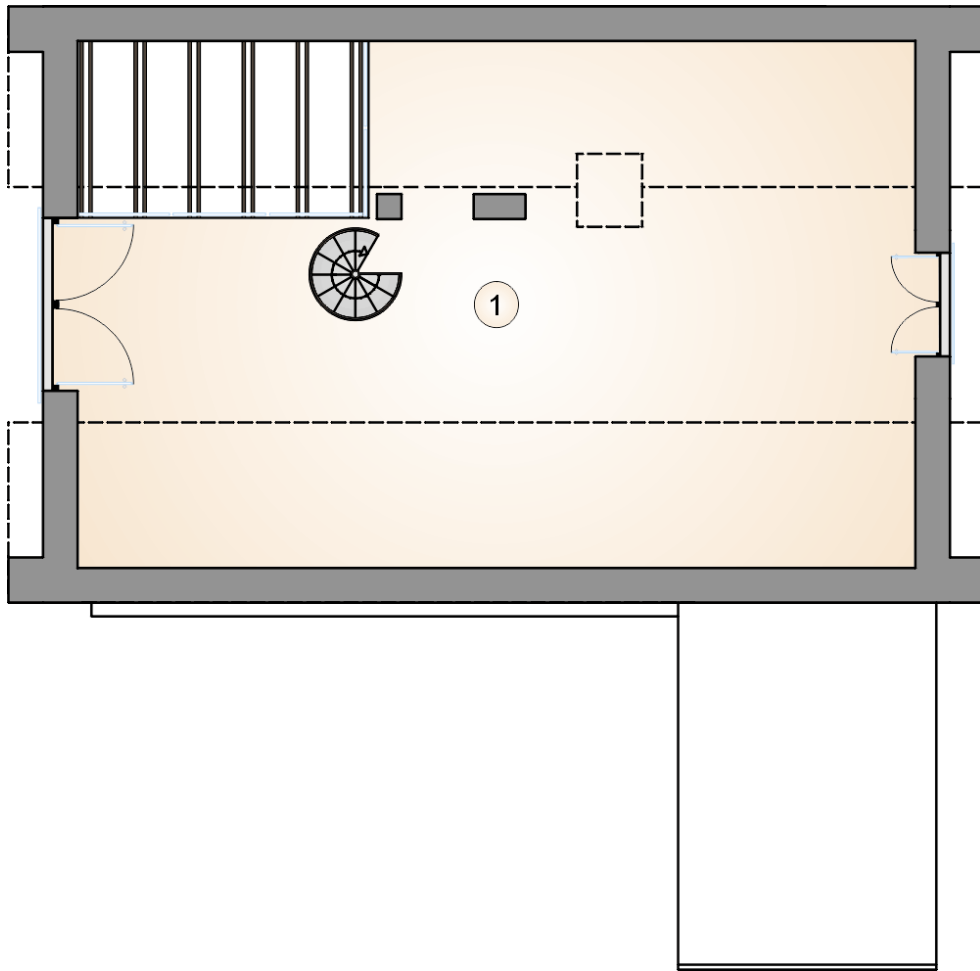
### RZUT PARTERU [m<sup>2</sup>]

1	przedsiónek	4,00
2	hall	7,35
3	pokój	8,65
4	pokój	10,85
5	pokój	12,75
6	łazienka	5,55
7	kotłownia	4,70
8	w.c.	1,50
9	pokój dzienny z jadalnią	20,10
10	kuchnia	8,35
	<b>razem</b>	<b>83,80</b>
11	garaż	15,40



RZUT PARTERU [m<sup>2</sup>]

1	przedsiónek	4,00
2	hall	7,35
3	pokój	8,65
4	pokój	10,85
5	pokój	12,75
6	łazienka	5,55
7	kotłownia	4,70
8	w.c.	1,50
9	pokój dzienny z jadalnią	20,10
10	kuchnia	8,35
0	<b>razem</b>	<b>83,80</b>
11	garaż	15,40



RZUT PODDASZA

[m<sup>2</sup>]

- 1 strych
- 0 **razem**

39,10  
39,10