



Aurora Midi IV

83,8 m²

plus garaż 15,40 m²

Parterowy dom ze strychem do adaptacji i jednostanowiskowym garażem

min. wymiary działki 21,1 x 21,9 m

pow. netto parteru	99,20 m ²
pow. całkowita	245,00 m ²
pow. zabudowy	133,95 m ²
kubatura brutto	657,15 m ³
wysokość budynku	7,96 m
kąt nachylenia dachu	45°
rodzaj stropu	lekki
pow. dachu	187,40 m ²

TECHNOLOGIA

Technologia murowana: pustak ceramiczny gr. 25 cm + ocieplenie w systemie Termo Organika. Pokrycie dachu: blacha tytanowo-cynkowa. Brama garażowa i drzwi zewnętrzne marki Hörmann.

Do tego projektu możesz wprowadzić zmiany, na które wyrazimy bezpłatną zgodę. Więcej na www.studioatrium.pl



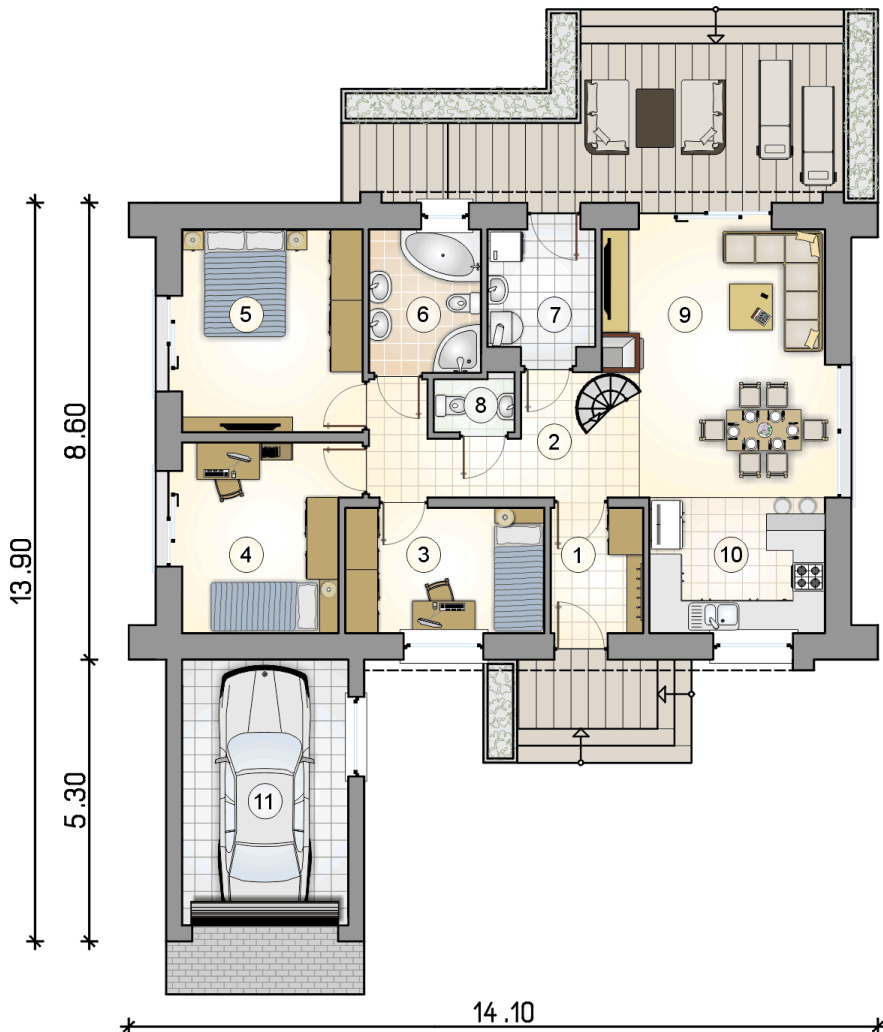
KOSZTY BUDOWY

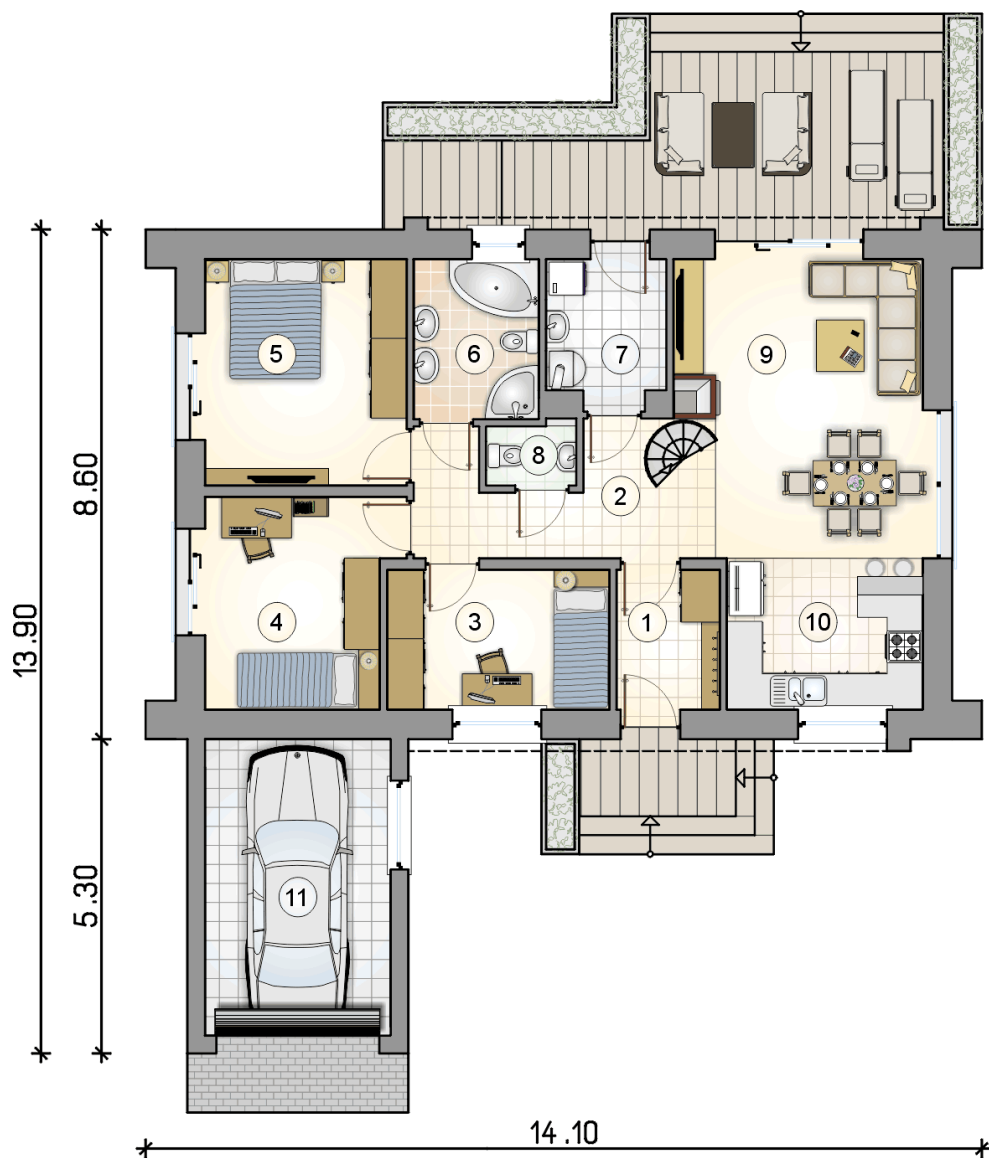
stan surowy	171 831 zł
roboty wykończeniowe	165 132 zł
instalacje	74 017 zł
koszt budowy	410 980 zł

Podane ceny są szacunkowymi cenami netto. Zapytaj o zestawienie materiałów naszego konsultanta na www.studioatrium.pl

RZUT PARTERU [m²]

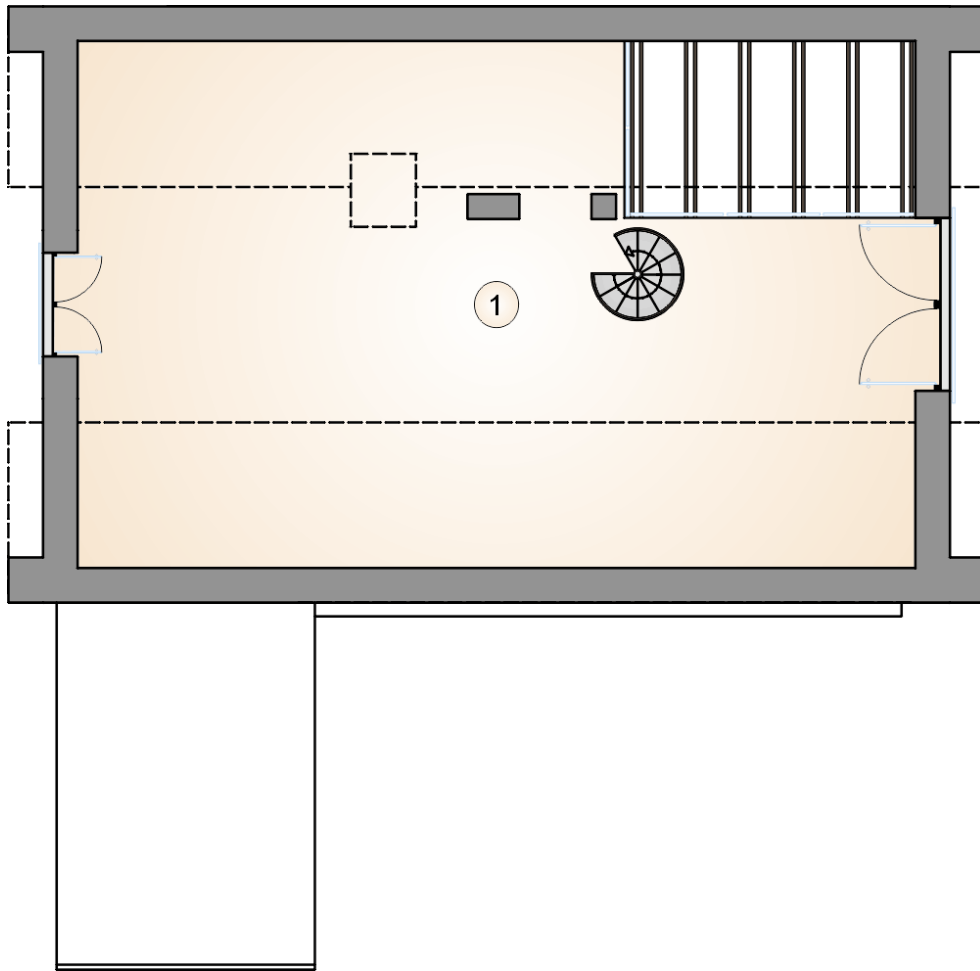
1	przedsiónek	4,00
2	hall	7,35
3	pokój	8,65
4	pokój	10,85
5	pokój	12,75
6	łazienka	5,55
7	kotłownia	4,70
8	w.c.	1,50
9	pokój dzienny z jadalnią	20,10
10	kuchnia	8,35
	razem	83,80
11	garaż	15,40





RZUT PARTERU [m²]

1	przedsiónek	4,00
2	hall	7,35
3	pokój	8,65
4	pokój	10,85
5	pokój	12,75
6	łazienka	5,55
7	kotłownia	4,70
8	w.c.	1,50
9	pokój dzienny z jadalnią	20,10
10	kuchnia	8,35
0	razem	83,80
11	garaż	15,40



RZUT PODDASZA

[m²]

- 1 strych
- 0 **razem**

39,10
39,10