



Aurora Mini

78,15 m²

Niewielki energooszczędny parterowy dom z tarasem wypoczynkowym na zapleczu

min. wymiary działki 19,98 x 15,98 m

pow. netto parteru	78,15 m ²
pow. całkowita	101,90 m ²
pow. zabudowy	101,90 m ²
kubatura brutto	470,20 m ³
wysokość budynku	6,08 m
kąt nachylenia dachu	30°
rodzaj stropu	lekki
pow. dachu	155,50 m ²

TECHNOLOGIA

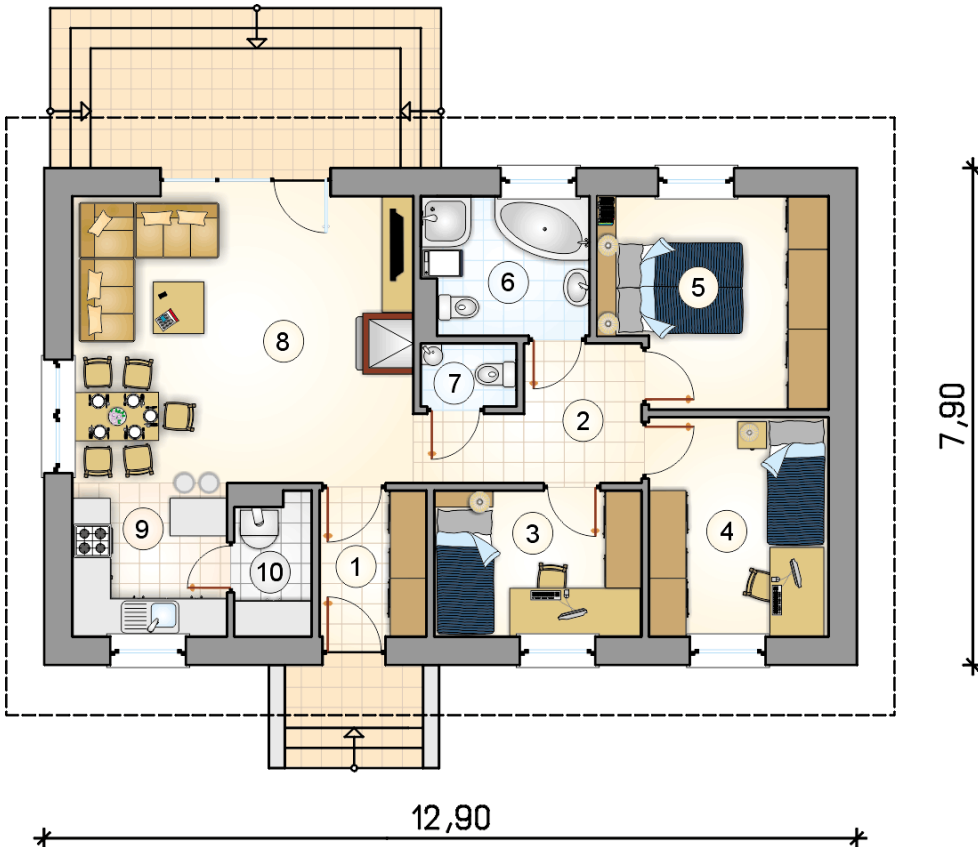
Technologia muru: Pustak ceramiczny gr. 25 cm + ocieplenie w systemie Termo Organika. Pokrycie dachu dachówką cementową. Drzwi zewnętrzne marki Hörmann.

Do tego projektu możesz wprowadzić zmiany, na które wyrazimy bezpłatną zgodę. Więcej na www.studioatrium.pl

KOSZTY BUDOWY

stan surowy	150 552 zł
roboty wykończeniowe	137 786 zł
instalacje	63 337 zł
koszt budowy	351 675 zł

Podane ceny są szacunkowymi cenami netto. Zapytaj o zestawienie materiałów naszego konsultanta na www.studioatrium.pl



RZUT PARTERU [m²]

1	przedsiónek	3,80
2	hall	5,90
3	pokój	7,50
4	pokój	9,75
5	pokój	11,30
6	łazienka	5,60
7	w.c.	1,45
8	pokój dzienny z jadalnią	24,40
9	kuchnia	5,90
10	kotłownia	2,55
	razem	78,15