



ATRIUM

Aurora Smart 69,8 m²

Niewielki parterowy dom z nieużytkowym strychem do adaptacji

min. wymiary działki 19,1 x 16,6 m

pow. netto parteru	71,80 m ²
pow. całkowita	190,90 m ²
pow. zabudowy	95,45 m ²
kubatura brutto	485,80 m ³
wysokość budynku	7,07 m
kąt nachylenia dachu	38°
rodzaj stropu	lekki
pow. dachu	156,00 m ²

TECHNOLOGIA

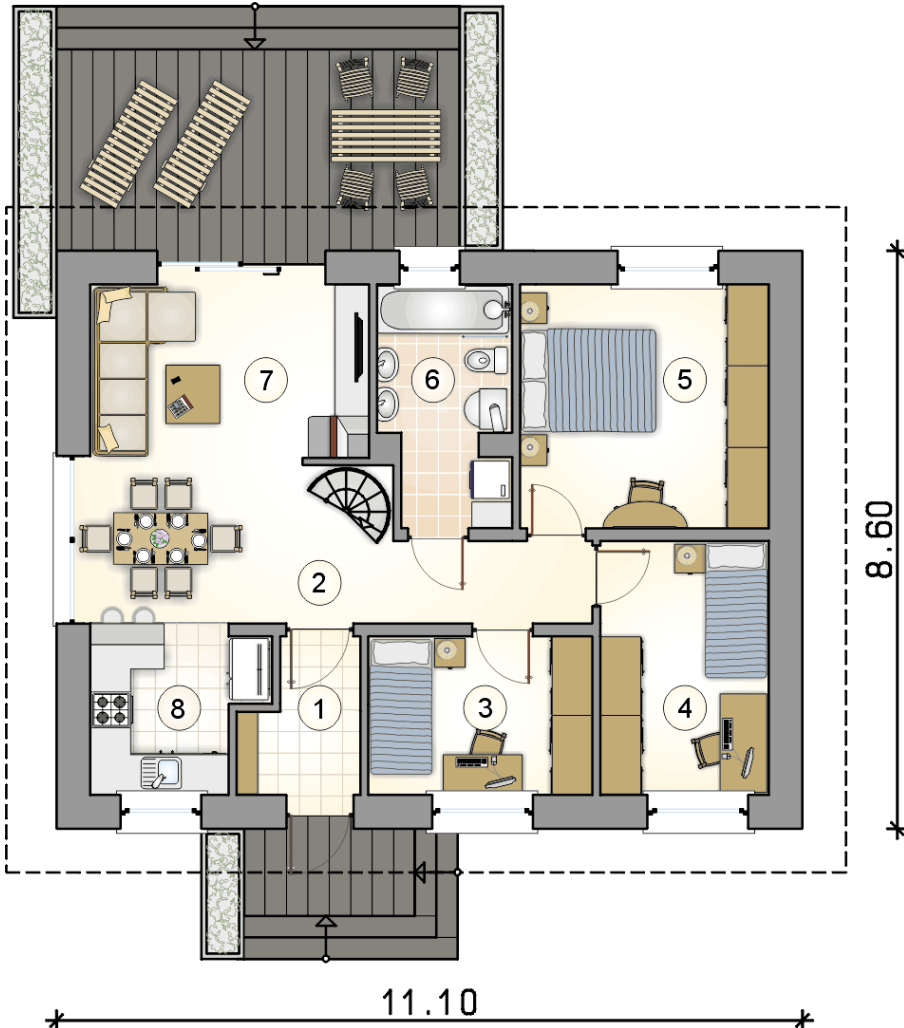
Technologia murowana: pustak ceramiczny gr. 30 cm + ocieplenie w systemie Termo Organika. Pokrycie dachu: blacha tytanowo-cynkowa. Drzwi zewnętrzne marki Hörmann.

Do tego projektu możesz wprowadzić zmiany, na które wyrazimy bezpłatną zgodę. Więcej na www.studioatrium.pl

KOSZTY BUDOWY

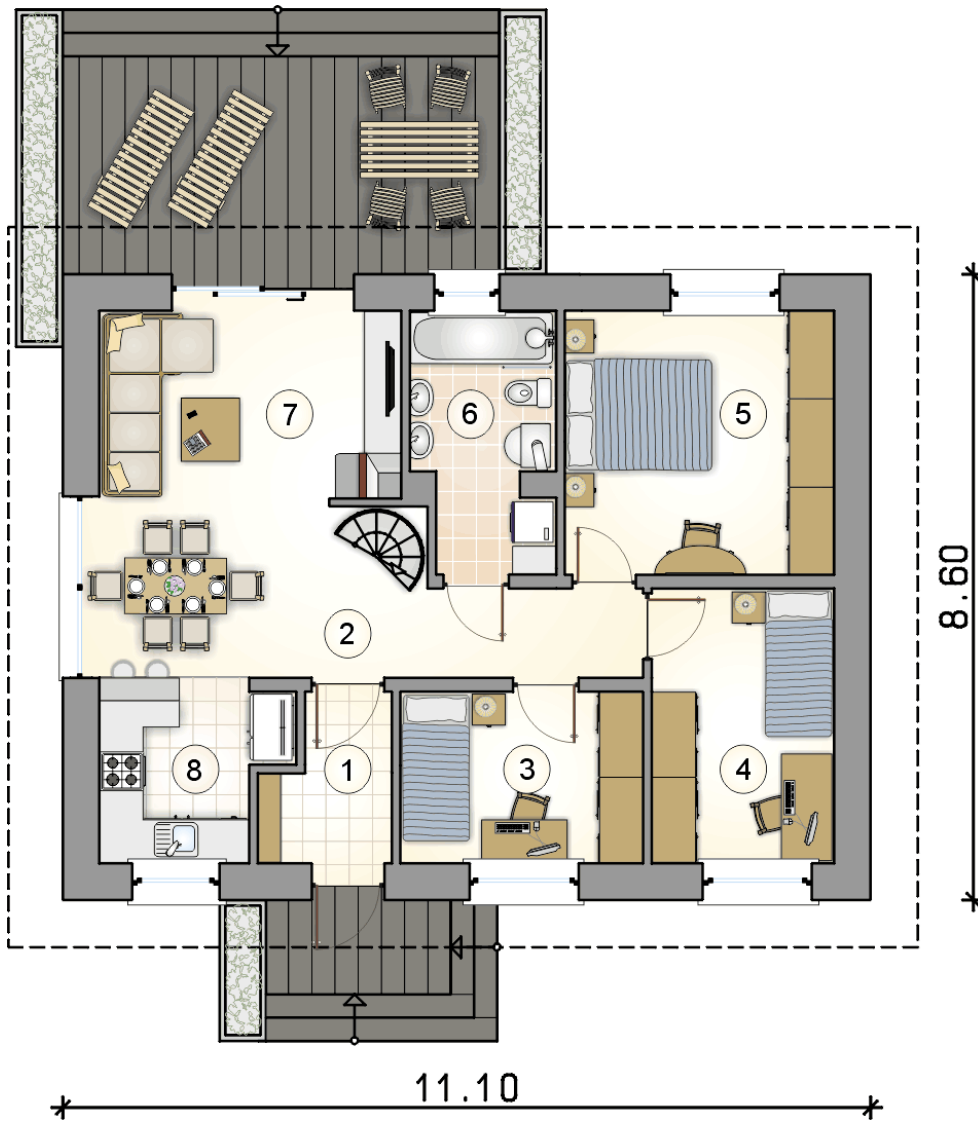
stan surowy	151 193 zł
roboty wykończeniowe	145 299 zł
instalacje	65 128 zł
koszt budowy	361 620 zł

Podane ceny są szacunkowymi cenami netto. Zapytaj o zestawienie materiałów naszego konsultanta na www.studioatrium.pl

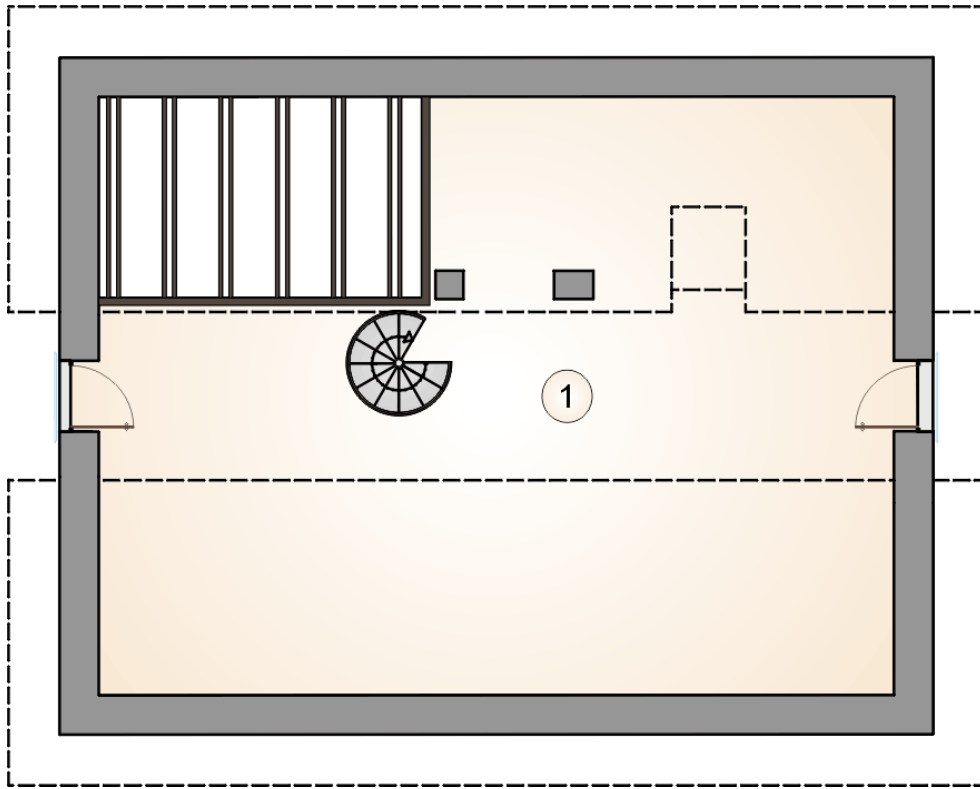


RZUT PARTERU [m²]

1	przedsiónek	3,50
2	hall	5,70
3	pokój	7,70
4	pokój	9,25
5	pokój	13,20
6	łazienka z piecem c.o.	6,40
7	pokój dzienny z jadalnią	18,25
8	kuchnia	5,80
	razem	69,80



RZUT PARTERU		[m ²]
1	przedsiónek	3,50
2	hall	5,70
3	pokój	7,70
4	pokój	9,25
5	pokój	13,20
6	łazienka z piecem c.o.	6,40
7	pokój dzienny z jadalnią	18,25
8	kuchnia	5,80
0	razem	69,80



RZUT PODDASZA

[m²]

- 1 strych
- 0 **razem**

21,60
21,60