



ATRIUM

# Aurora Smart 69,8 m<sup>2</sup>

Niewielki parterowy dom z nieużytkowym strychem do adaptacji

min. wymiary działki 19,1 x 16,6 m

pow. netto parteru	71,80 m <sup>2</sup>
pow. całkowita	190,90 m <sup>2</sup>
pow. zabudowy	95,45 m <sup>2</sup>
kubatura brutto	485,80 m <sup>3</sup>
wysokość budynku	7,07 m
kąt nachylenia dachu	38°
rodzaj stropu	lekki
pow. dachu	156,00 m <sup>2</sup>

## TECHNOLOGIA

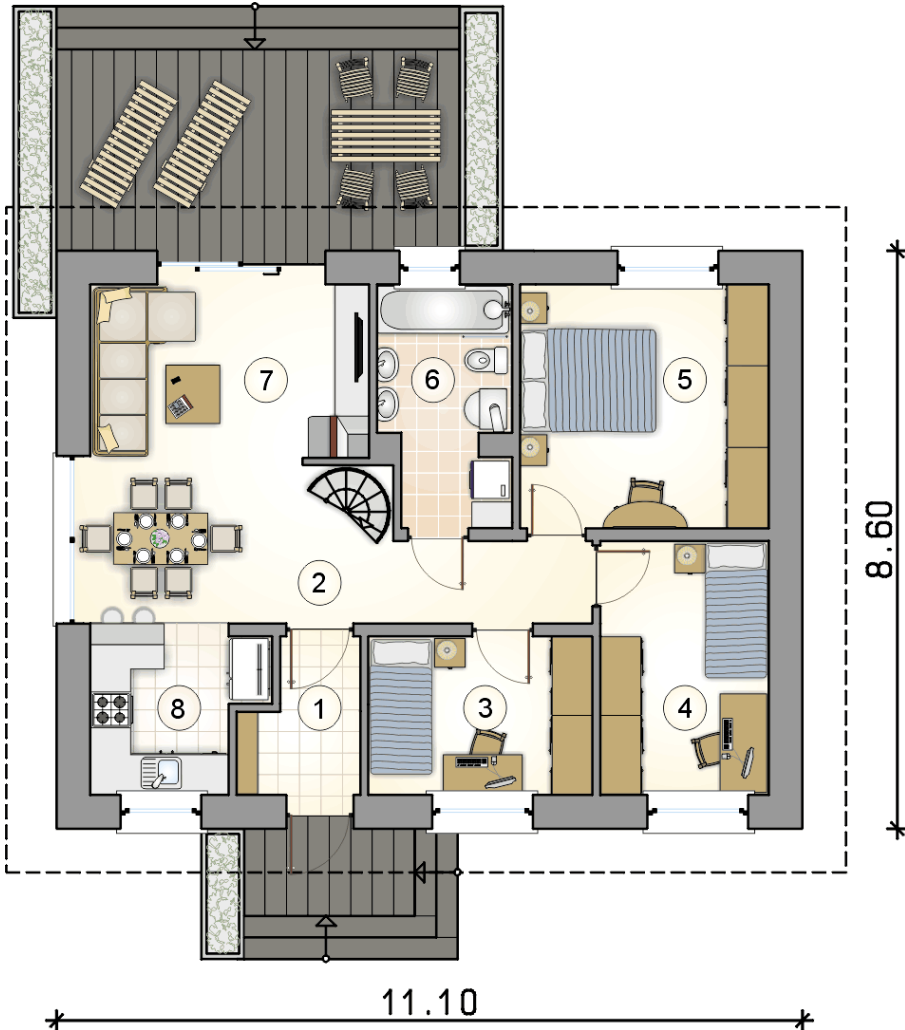
Technologia murowana: pustak ceramiczny gr. 30 cm + ocieplenie w systemie Termo Organika. Pokrycie dachu: blacha tytanowo-cynkowa. Drzwi zewnętrzne marki Hörmann.

Do tego projektu możesz wprowadzić zmiany, na które wyrazimy bezpłatną zgodę. Więcej na [www.studioatrium.pl](http://www.studioatrium.pl)

## KOSZTY BUDOWY

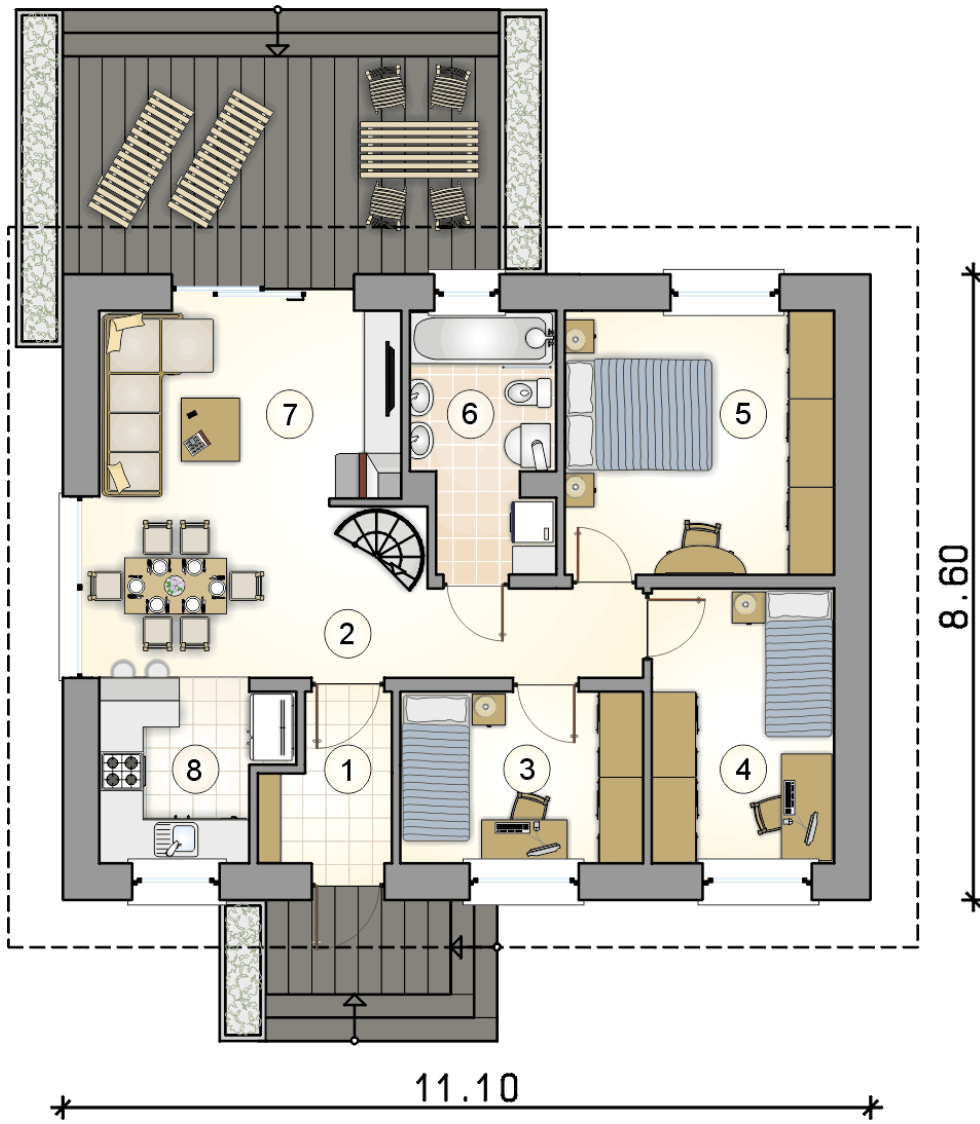
stan surowy	151 193 zł
roboty wykończeniowe	145 299 zł
instalacje	65 128 zł
koszt budowy	361 620 zł

Podane ceny są szacunkowymi cenami netto. Zapytaj o zestawienie materiałów naszego konsultanta na [www.studioatrium.pl](http://www.studioatrium.pl)

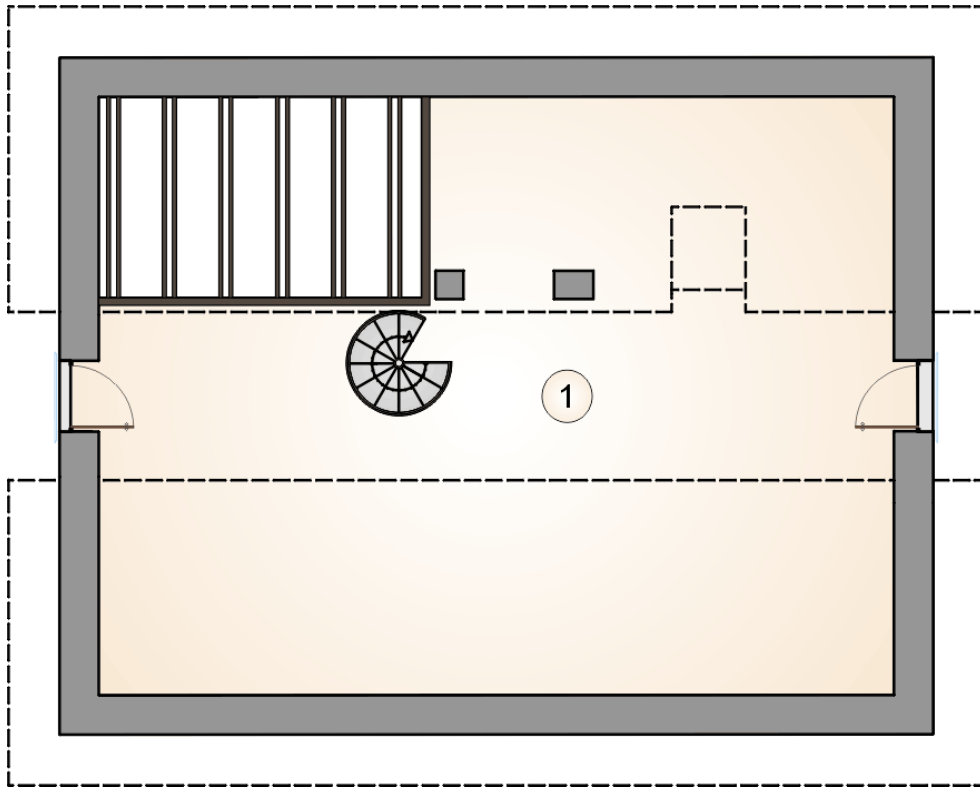


## RZUT PARTERU [m<sup>2</sup>]

1	przedsiónek	3,50
2	hall	5,70
3	pokój	7,70
4	pokój	9,25
5	pokój	13,20
6	łazienka z piecem c.o.	6,40
7	pokój dzienny z jadalnią	18,25
8	kuchnia	5,80
	<b>razem</b>	<b>69,80</b>



RZUT PARTERU		[m <sup>2</sup> ]
1	przedsiónek	3,50
2	hall	5,70
3	pokój	7,70
4	pokój	9,25
5	pokój	13,20
6	łazienka z piecem c.o.	6,40
7	pokój dzienny z jadalnią	18,25
8	kuchnia	5,80
0	<b>razem</b>	<b>69,80</b>



RZUT PODDASZA

[m<sup>2</sup>]

- 1 strych
- 0 **razem**

21,60  
21,60