

Awans

171 m²

plus garaż 43,70 m²

Nowoczesny dom z poddaszem użytkowym, z dużym garażem i wiatą, optymalny na działki z wjazdem od południa lub zachodu

min. wymiary działki 24,9 x 23,9 m

pow. netto parteru	163,30 m ²
pow. całkowita	324,70 m ²
pow. zabudowy	240,30 m ²
kubatura brutto	1 064,60 m ³
wysokość budynku	8,21 m
kąt nachylenia dachu	35°
rodzaj stropu	gęstożebrowy
pow. dachu	211,00 m ²

TECHNOLOGIA

Technologia murowana: Pustak ceramiczny gr. 30 cm + ocieplenie w systemie Termo Organika. Pokrycie dachu dachówką cementową, garaż - papą termozgrzewalną ew. membraną dachową.. Brama garażowa i drzwi zewnętrzne marki Hörmann.

Do tego projektu możesz wprowadzić zmiany, na które wyrazimy bezpłatną zgodę. Więcej na www.studioatrium.pl

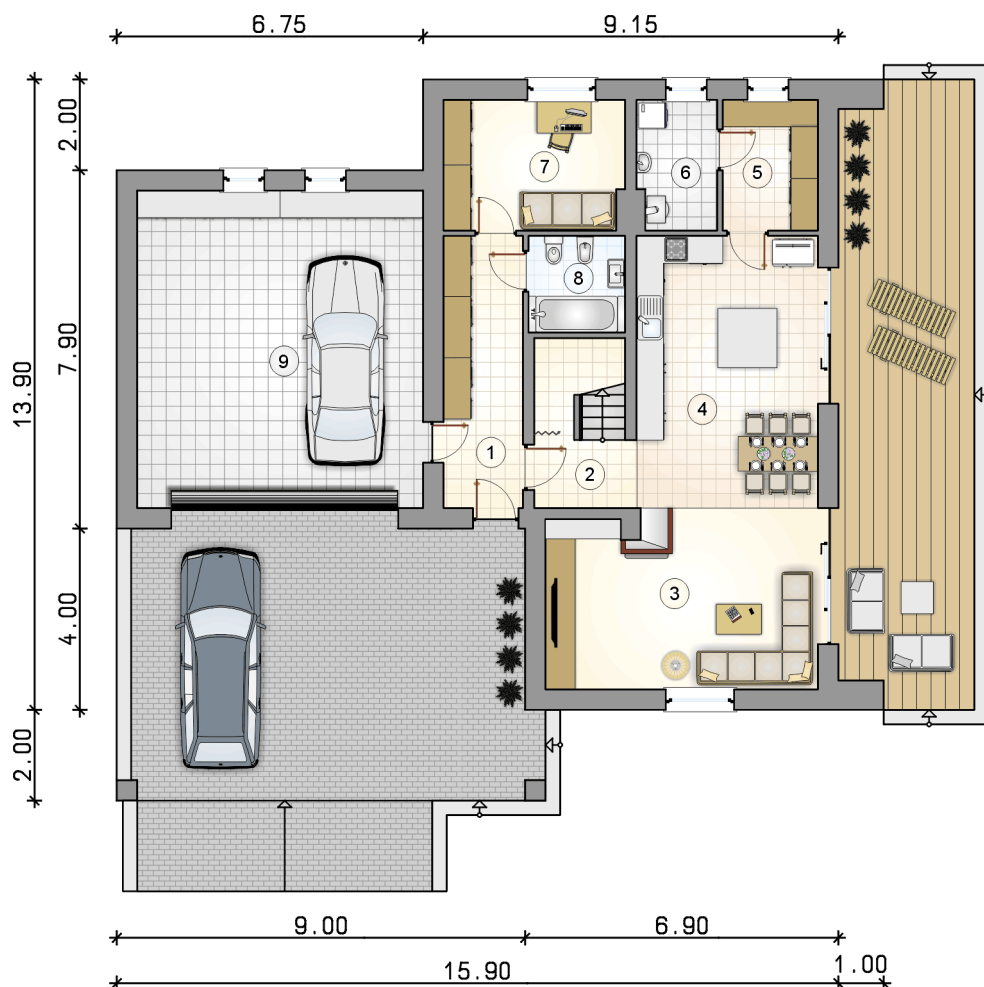
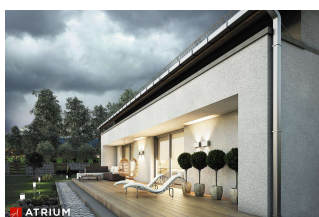
KOSZTY BUDOWY

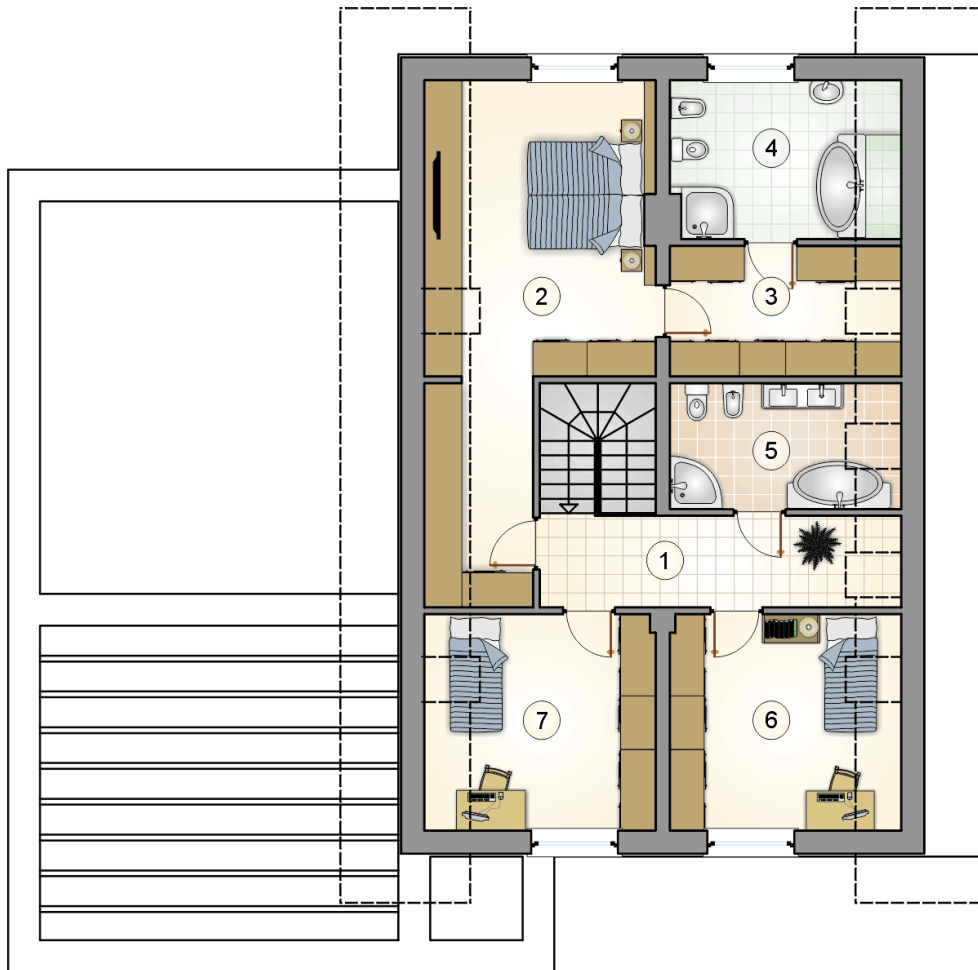
stan surowy	361 924 zł
roboty wykończeniowe	347 814 zł
instalacje	155 902 zł
koszt budowy	865 640 zł

Podane ceny są szacunkowymi cenami netto. Zapytaj o zestawienie materiałów naszego konsultanta na www.studioatrium.pl

RZUT PARTERU

	[m ²]
1 przedsionek	10,25
2 hall z komunikacją	6,70
3 pokój dzienny	23,10
4 kuchnia z jadalnią	23,70
5 spiżarka	5,90
6 kotłownia	4,80
7 pokój	11,15
8 łazienka	4,40
razem	90,00
9 garaż	43,70





RZUT PODDASZA

[m²]

1	hall z komunikacją	11,00
2	pokój z garderobą	21,70
3	garderoba	7,45
4	łazienka	8,90
5	łazienka	7,15
6	pokój	12,40
7	pokój	12,40
	razem	81,00