



# Awans

## 171 m<sup>2</sup>

plus garaż 43,70 m<sup>2</sup>

Nowoczesny dom z poddaszem użytkowym, z dużym garażem i wiatą, optymalny na działki z wjazdem od południa lub zachodu

min. wymiary działki 24,9 x 23,9 m

pow. netto parteru	163,30 m <sup>2</sup>
pow. całkowita	324,70 m <sup>2</sup>
pow. zabudowy	240,30 m <sup>2</sup>
kubatura brutto	1 064,60 m <sup>3</sup>
wysokość budynku	8,21 m
kąt nachylenia dachu	35°
rodzaj stropu	gęstożebrowy
pow. dachu	211,00 m <sup>2</sup>

**ATRIUM**



### TECHNOLOGIA

Technologia murowana: Pustak ceramiczny gr. 30 cm + ocieplenie w systemie Termo Organika. Pokrycie dachu dachówką cementową, garaż - papą termozgrzewalną ew. membraną dachową.. Brama garażowa i drzwi zewnętrzne marki Hörmann.

Do tego projektu możesz wprowadzić zmiany, na które wyrazimy bezpłatną zgodę. Więcej na [www.studioatrium.pl](http://www.studioatrium.pl)

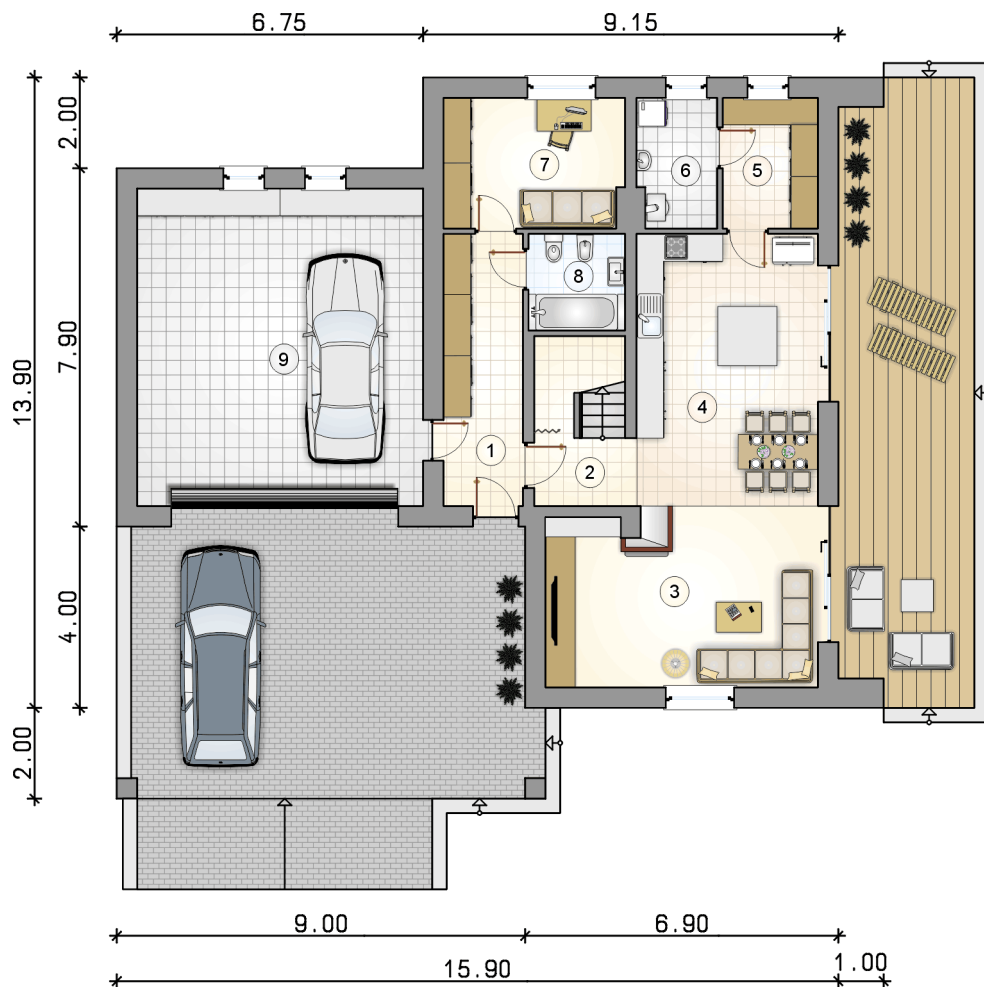
### KOSZTY BUDOWY

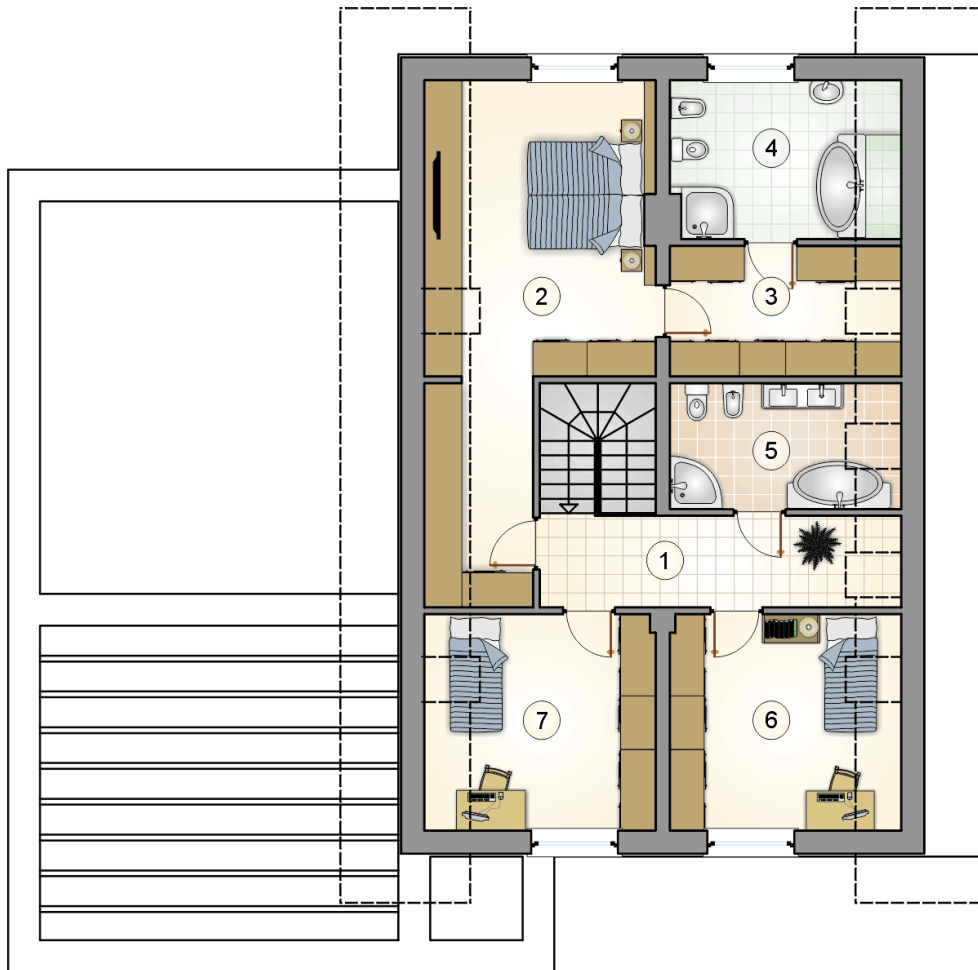
stan surowy	361 924 zł
roboty wykończeniowe	347 814 zł
instalacje	155 902 zł
koszt budowy	865 640 zł

Podane ceny są szacunkowymi cenami netto. Zapytaj o zestawienie materiałów naszego konsultanta na [www.studioatrium.pl](http://www.studioatrium.pl)

### RZUT PARTERU

	[m <sup>2</sup> ]
1 przedsionek	10,25
2 hall z komunikacją	6,70
3 pokój dzienny	23,10
4 kuchnia z jadalnią	23,70
5 spiżarka	5,90
6 kotłownia	4,80
7 pokój	11,15
8 łazienka	4,40
<b>razem</b>	<b>90,00</b>
9 garaż	43,70





RZUT PODDASZA

[m<sup>2</sup>]

1	hall z komunikacją	11,00
2	pokój z garderobą	21,70
3	garderoba	7,45
4	łazienka	8,90
5	łazienka	7,15
6	pokój	12,40
7	pokój	12,40
	<b>razem</b>	<b>81,00</b>