



Awans II

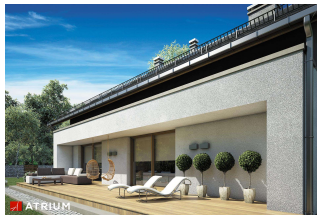
171 m²

Nowoczesny dom z poddaszem użytkowym, dwuspadowym dachem, optymalny na działki z wjazdem od południa i zachodu

min. wymiary działki 18,15 x 21,9 m

pow. netto parteru	114,20 m ²
pow. całkowita	266,00 m ²
pow. zabudowy	141,10 m ²
kubatura brutto	873,55 m ³
wysokość budynku	8,21 m
kąt nachylenia dachu	35°
rodzaj stropu	gęstożebrowy
pow. dachu	211,00 m ²

ATRIUM



TECHNOLOGIA

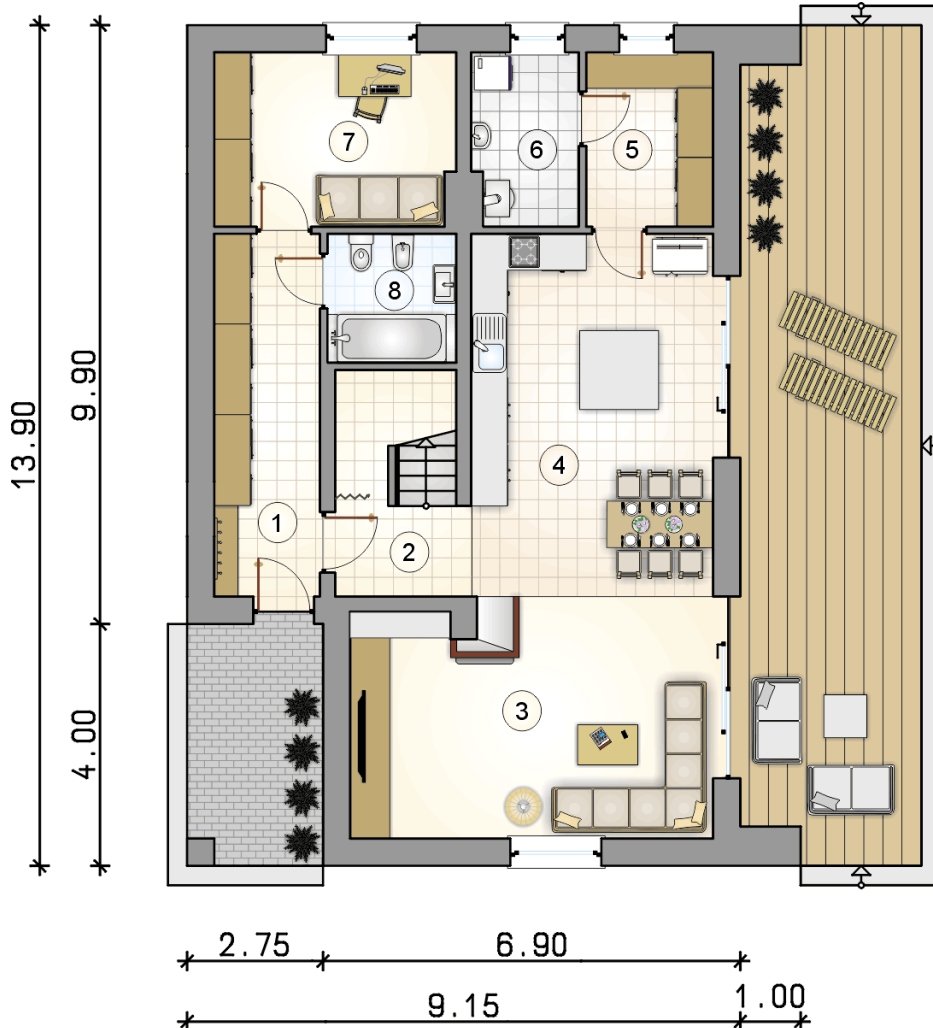
Technologia murowana: Pustak ceramiczny gr. 30 cm + ocieplenie w systemie Termo Organika. Pokrycie dachu dachówką cementową. Drzwi zewnętrzne marki Hörmann.

Do tego projektu możesz wprowadzić zmiany, na które wyrazimy bezpłatną zgodę. Więcej na www.studioatrium.pl

KOSZTY BUDOWY

stan surowy	321 728 zł
roboty wykończeniowe	309 185 zł
instalacje	138 587 zł
koszt budowy	769 500 zł

Podane ceny są szacunkowymi cenami netto. Zapytaj o zestawienie materiałów naszego konsultanta na www.studioatrium.pl



RZUT PARTERU [m²]

1	przedsiónek	10,25
2	hall z komunikacją i schowkiem	6,70
3	pokój dzienny	23,10
4	kuchnia z jadalnią	23,70
5	spiżarka	5,90
6	kotłownia	4,80
7	pokój	11,15
8	łazienka	4,40
razem		90,00

RZUT PODDASZA

[m²]

1	hall z komunikacją	11,00
2	pokój z garderobą	21,70
3	garderoba	7,45
4	łazienka	8,90
5	łazienka	7,15
6	pokój	12,40
7	pokój	12,40
0	razem	81,00

