



Awans II

171 m²

Nowoczesny dom z poddaszem użytkowym, dwuspadowym dachem, optymalny na działki z wjazdem od południa i zachodu

min. wymiary działki 18,15 x 21,9 m

| | |
|----------------------|-----------------------|
| pow. netto parteru | 114,20 m ² |
| pow. całkowita | 266,00 m ² |
| pow. zabudowy | 141,10 m ² |
| kubatura brutto | 873,55 m ³ |
| wysokość budynku | 8,21 m |
| kąt nachylenia dachu | 35° |
| rodzaj stropu | gęstożebrowy |
| pow. dachu | 211,00 m ² |

TECHNOLOGIA

Technologia murowana: Pustak ceramiczny gr. 30 cm + ocieplenie w systemie Termo Organika. Pokrycie dachu dachówką cementową. Drzwi zewnętrzne marki Hörmann.

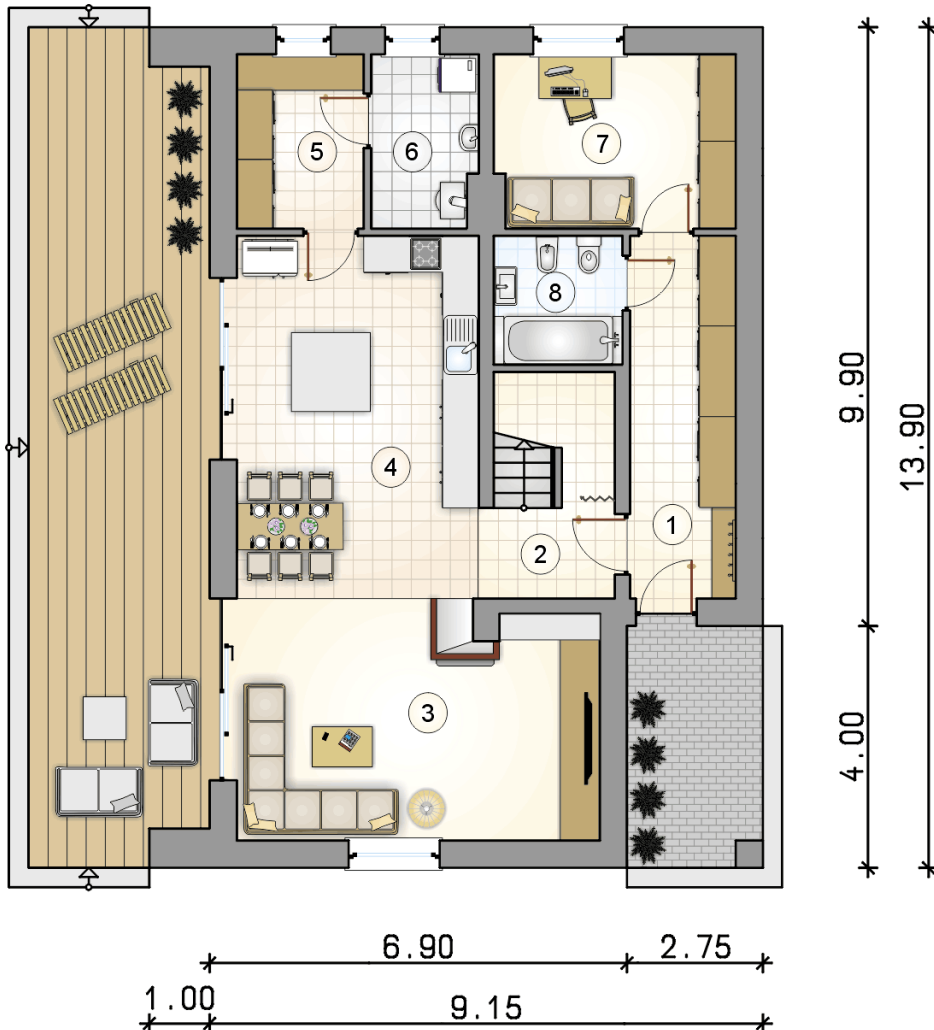
Do tego projektu możesz wprowadzić zmiany, na które wyrazimy bezpłatną zgodę. Więcej na www.studioatrium.pl



KOSZTY BUDOWY

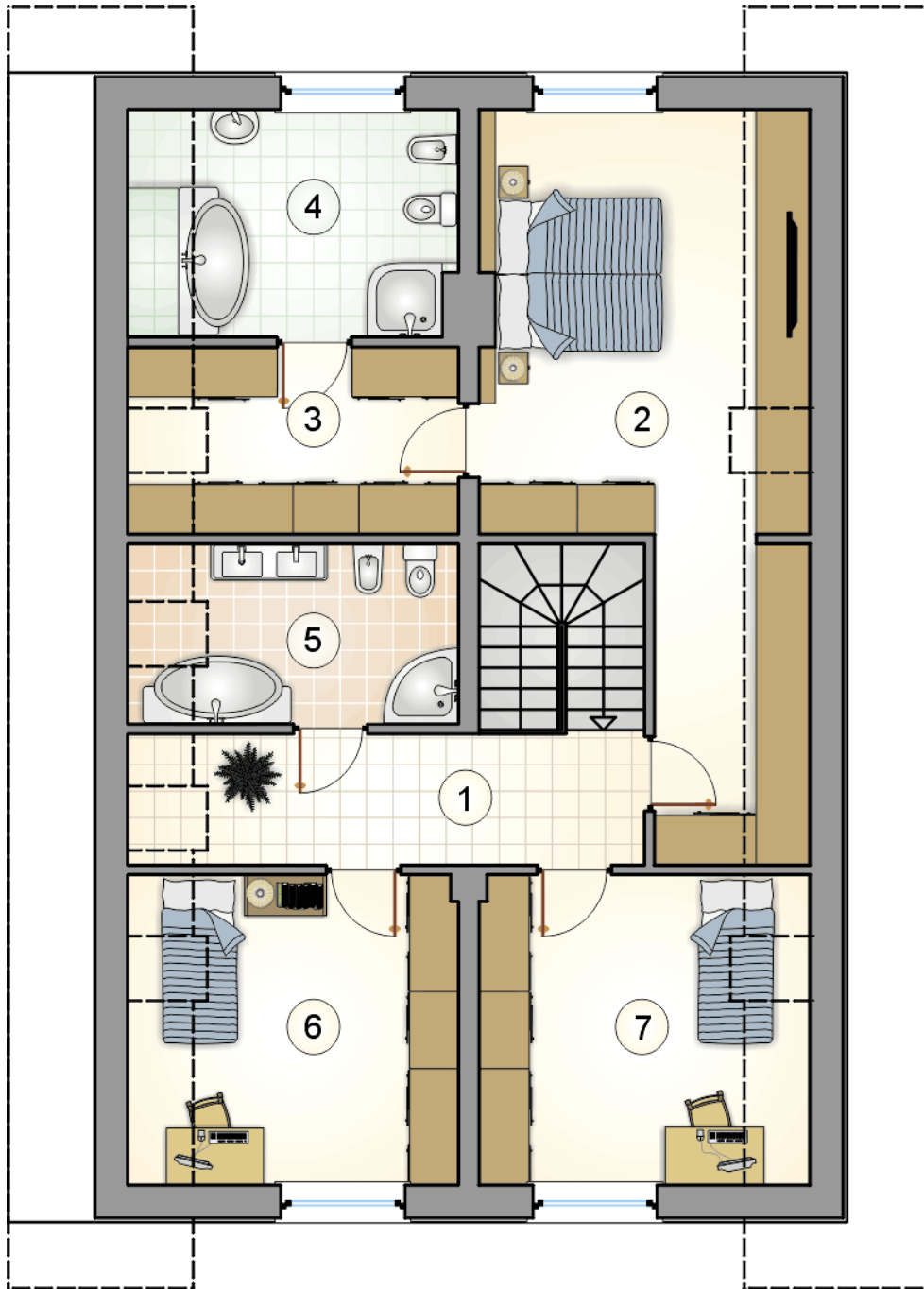
| | |
|----------------------|------------|
| stan surowy | 321 728 zł |
| roboty wykończeniowe | 309 185 zł |
| instalacje | 138 587 zł |
| koszt budowy | 769 500 zł |

Podane ceny są szacunkowymi cenami netto. Zapytaj o zestawienie materiałów naszego konsultanta na www.studioatrium.pl



RZUT PARTERU [m²]

| | | |
|---|--------------------------------|--------------|
| 1 | przedsiónek | 10,25 |
| 2 | hall z komunikacją i schowkiem | 6,70 |
| 3 | pokój dzienny | 23,10 |
| 4 | kuchnia z jadalnią | 23,70 |
| 5 | spiżarka | 5,90 |
| 6 | kotłownia | 4,80 |
| 7 | pokój | 11,15 |
| 8 | łazienka | 4,40 |
| | razem | 90,00 |



RZUT PODDASZA

[m²]

| | | |
|---|--------------------|--------------|
| 1 | hall z komunikacją | 11,00 |
| 2 | pokój z garderobą | 21,70 |
| 3 | garderoba | 7,45 |
| 4 | łazienka | 8,90 |
| 5 | łazienka | 7,15 |
| 6 | pokój | 12,40 |
| 7 | pokój | 12,40 |
| 0 | razem | 81,00 |