



# Awokado

## 135,7 m<sup>2</sup>

plus garaż 19,00 m<sup>2</sup>

Dom parterowy z poddaszem użytkowym, z 4 sypialniami i garażem, z odkrytym tarasem

min. wymiary działki 20,75 x 18,4 m

pow. netto parteru	98,80 m <sup>2</sup>
pow. całkowita	247,95 m <sup>2</sup>
pow. zabudowy	124,70 m <sup>2</sup>
kubatura brutto	761,10 m <sup>3</sup>
wysokość budynku	8,16 m
kąt nachylenia dachu	40°
rodzaj stropu	gęstożebrowy
pow. dachu	162,00 m <sup>2</sup>

ATRIUM



### TECHNOLOGIA

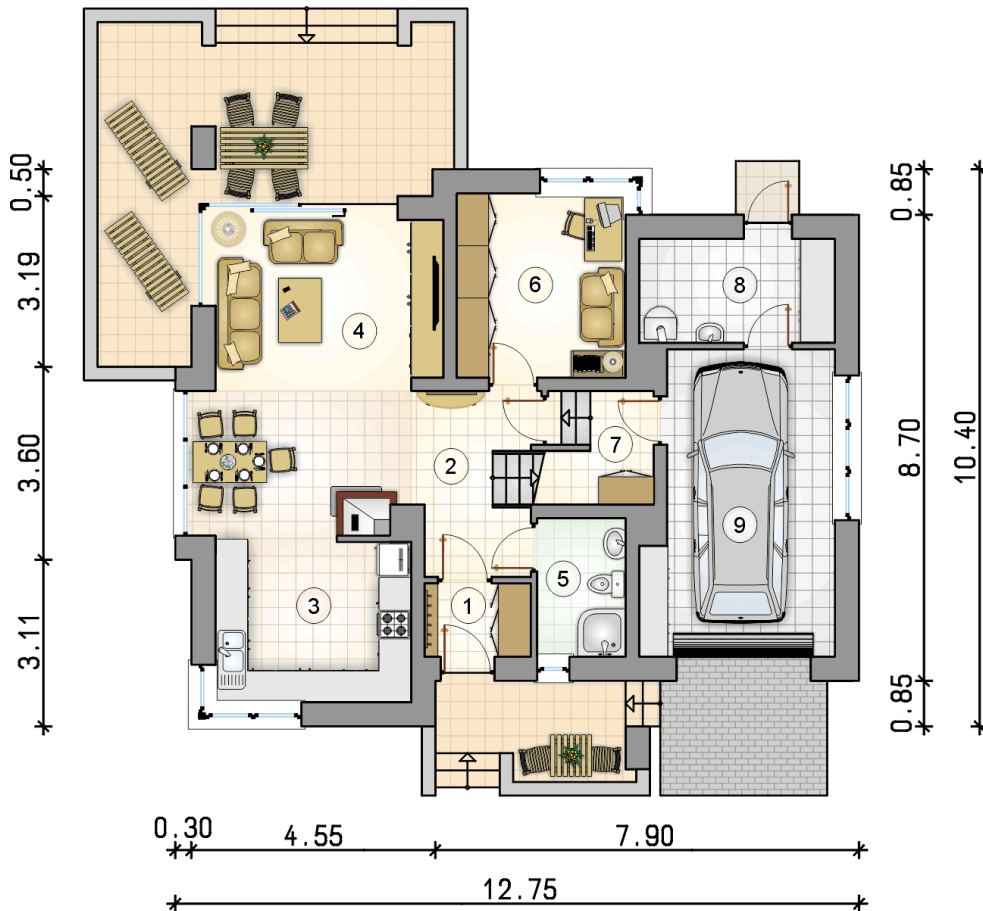
Pustak ceramiczny gr. 30 cm + ocieplenie w systemie Termo Organika. Pokrycie dachu blachą tytanowo-cynkową. Brama garażowa i drzwi zewnętrzne marki Hörmann.

Do tego projektu możesz wprowadzić zmiany, na które wyrazimy bezpłatną zgodę. Więcej na [www.studioatrium.pl](http://www.studioatrium.pl)

### KOSZTY BUDOWY

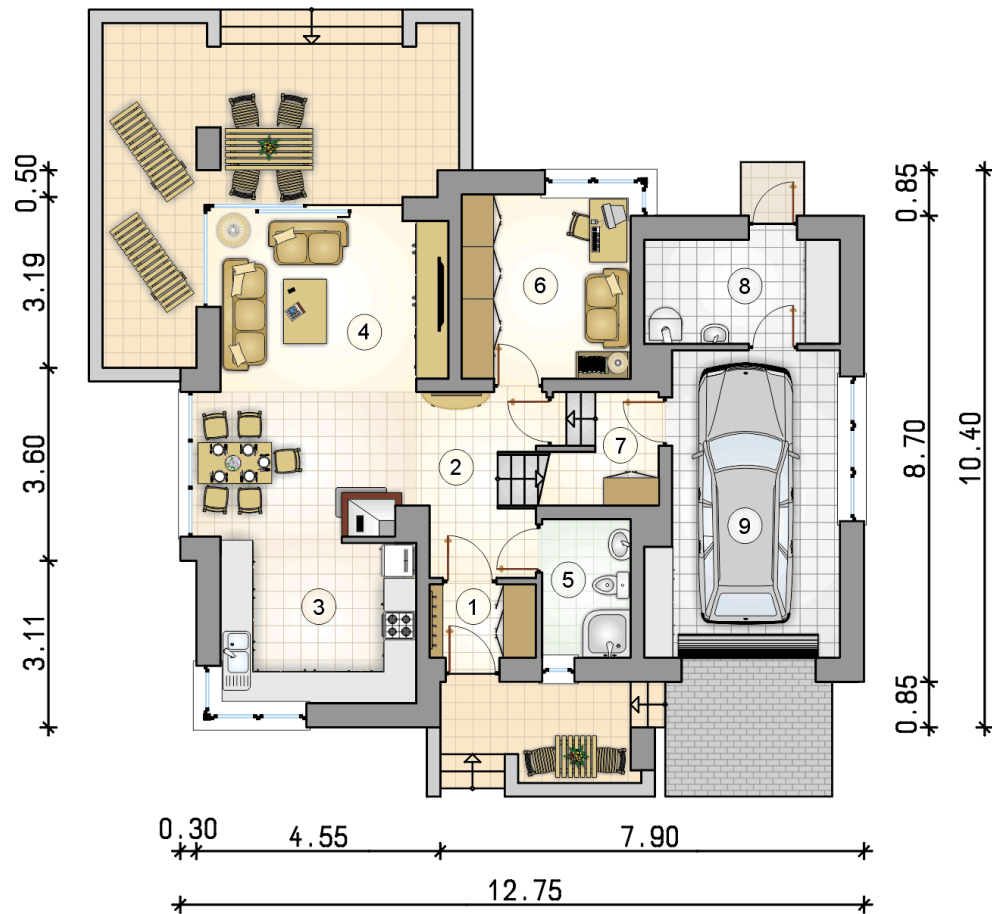
stan surowy	272 789 zł
roboty wykończeniowe	262 154 zł
instalacje	117 506 zł
koszt budowy	652 450 zł

Podane ceny są szacunkowymi cenami netto. Zapytaj o zestawienie materiałów naszego konsultanta na [www.studioatrium.pl](http://www.studioatrium.pl)



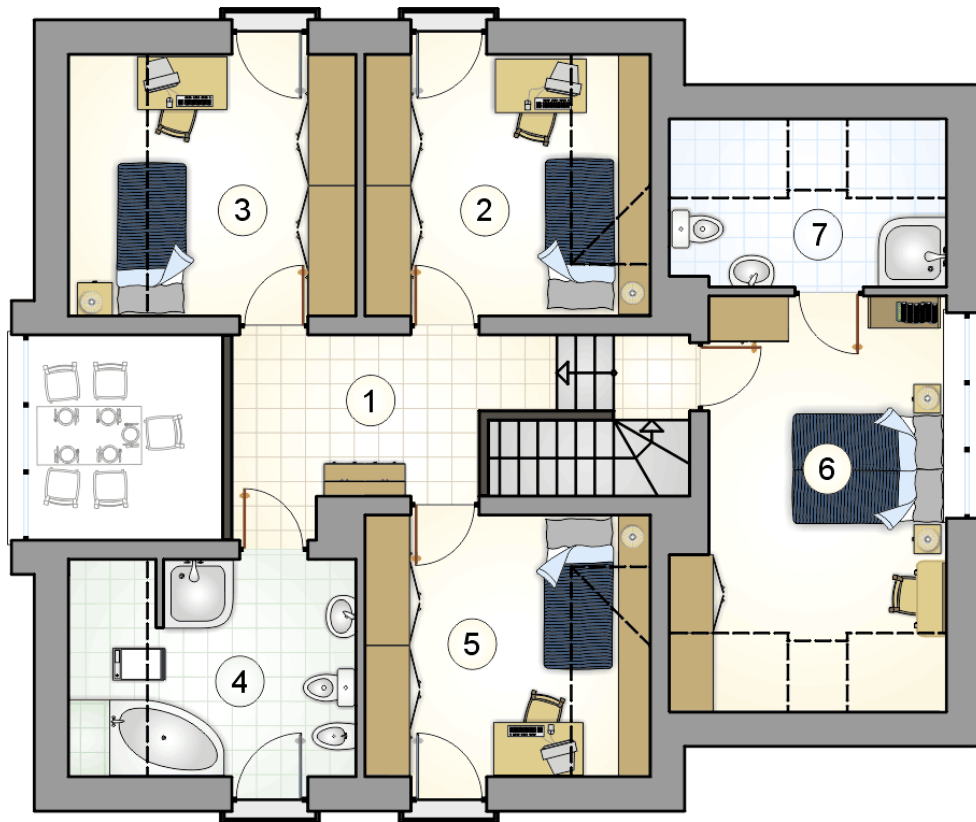
### RZUT PARTERU [m<sup>2</sup>]

1	przedsiónek	2,70
2	hall z komunikacją	6,65
3	kuchnia	11,05
4	pokój dzienny z jadalnią	24,25
5	łazienka	4,25
6	pokój	10,85
7	pomieszczenie gospodarcze	2,30
8	kotłownia	7,10
<b>razem</b>		<b>69,15</b>
9	garaż	19,00



RZUT PARTERU [m<sup>2</sup>]

1	przedsiónek	2,70
2	hall z komunikacją	6,65
3	kuchnia	11,05
4	pokój dzienny z jadalnią	24,25
5	łazienka	4,25
6	pokój	10,85
7	pomieszczenie gospodarcze	2,30
8	kotłownia	7,10
0	<b>razem</b>	69,15
9	garaż	19,00



RZUT PODDASZA

[m<sup>2</sup>]

1	hall z komunikacją	8,55
2	pokój	10,25
3	pokój	9,85
4	łazienka	8,20
5	pokój	10,25
6	pokój	14,80
7	łazienka	4,65
0	<b>razem</b>	<b>66,55</b>