



Awokado

135,7 m²

plus garaż 19,00 m²

Dom parterowy z poddaszem użytkowym, z 4 sypialniami i garażem, z odkrytym tarasem

min. wymiary działki 20,75 x 18,4 m

pow. netto parteru	98,80 m ²
pow. całkowita	247,95 m ²
pow. zabudowy	124,70 m ²
kubatura brutto	761,10 m ³
wysokość budynku	8,16 m
kąt nachylenia dachu	40°
rodzaj stropu	gęstożebrowy
pow. dachu	162,00 m ²

ATRIUM



TECHNOLOGIA

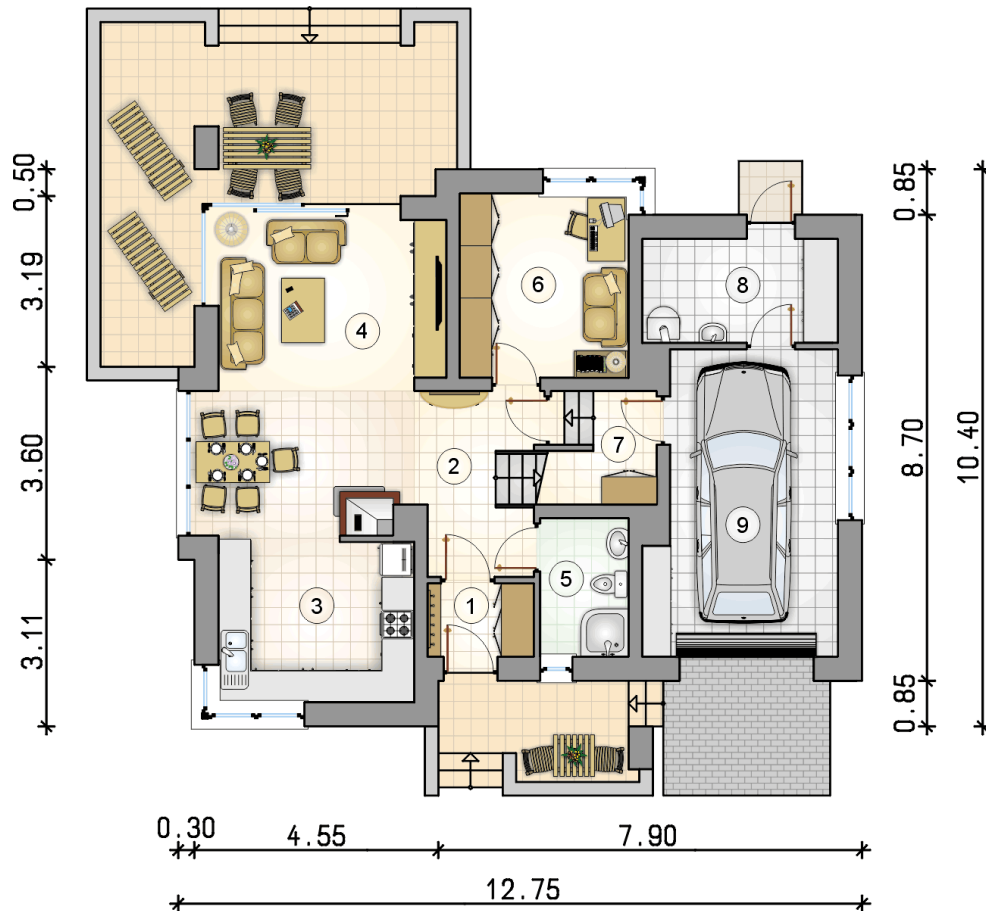
Pustak ceramiczny gr. 30 cm + ocieplenie w systemie Termo Organika. Pokrycie dachu blachą tytanowo-cynkową. Brama garażowa i drzwi zewnętrzne marki Hörmann.

Do tego projektu możesz wprowadzić zmiany, na które wyrazimy bezpłatną zgodę. Więcej na www.studioatrium.pl

KOSZTY BUDOWY

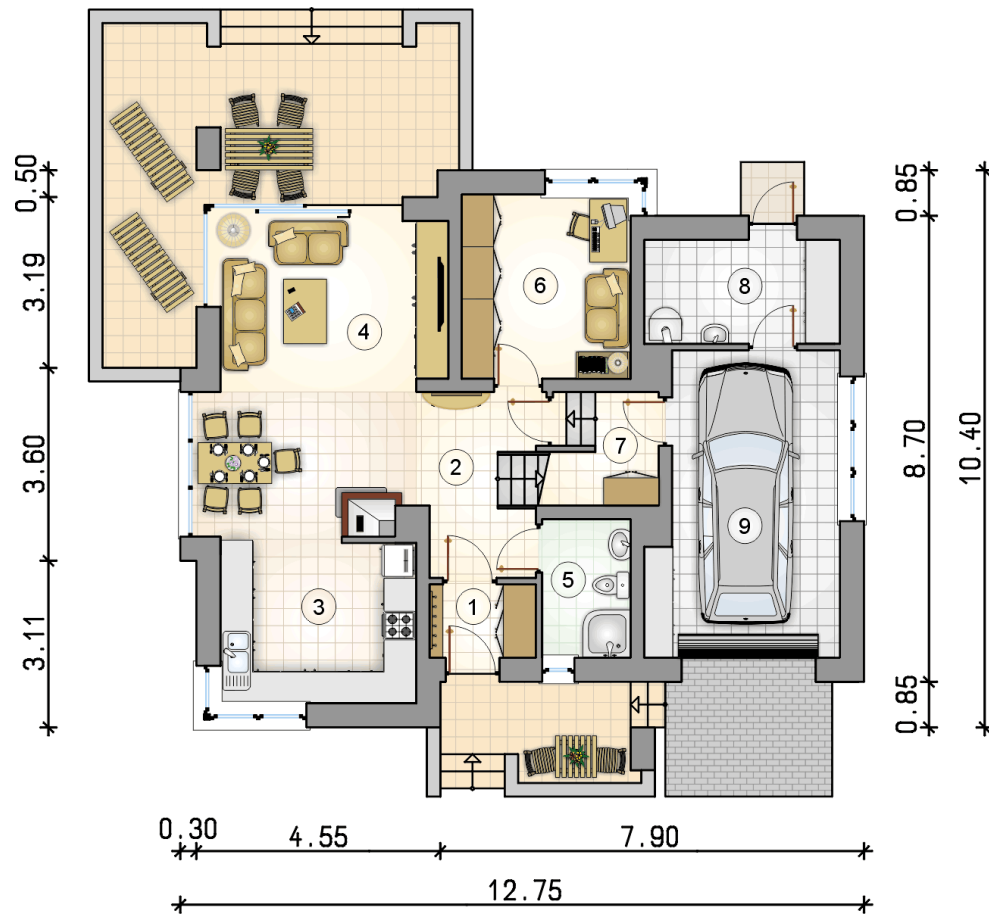
stan surowy	272 789 zł
roboty wykończeniowe	262 154 zł
instalacje	117 506 zł
koszt budowy	652 450 zł

Podane ceny są szacunkowymi cenami netto. Zapytaj o zestawienie materiałów naszego konsultanta na www.studioatrium.pl



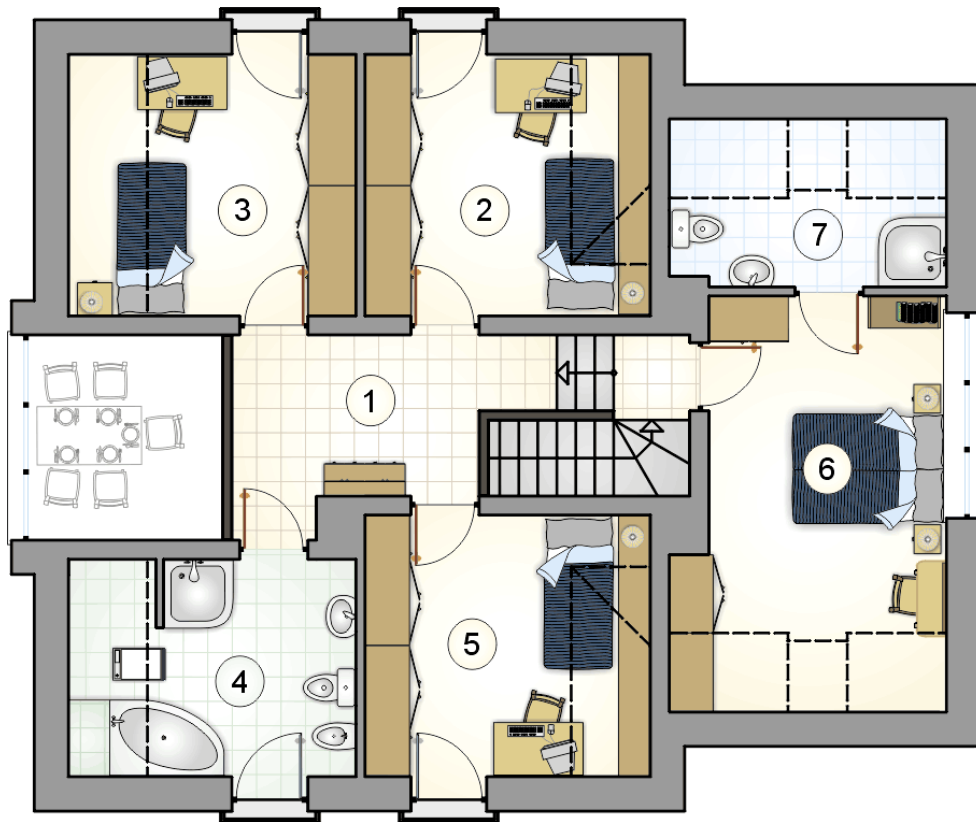
RZUT PARTERU [m²]

1	przedsiónek	2,70
2	hall z komunikacją	6,65
3	kuchnia	11,05
4	pokój dzienny z jadalnią	24,25
5	łazienka	4,25
6	pokój	10,85
7	pomieszczenie gospodarcze	2,30
8	kotłownia	7,10
	razem	69,15
9	garaż	19,00



RZUT PARTERU [m²]

1	przedsiónek	2,70
2	hall z komunikacją	6,65
3	kuchnia	11,05
4	pokój dzienny z jadalnią	24,25
5	łazienka	4,25
6	pokój	10,85
7	pomieszczenie gospodarcze	2,30
8	kotłownia	7,10
0	razem	69,15
9	garaż	19,00



RZUT PODDASZA

[m²]

1	hall z komunikacją	8,55
2	pokój	10,25
3	pokój	9,85
4	łazienka	8,20
5	pokój	10,25
6	pokój	14,80
7	łazienka	4,65
0	razem	66,55