



Bacówka 122,4 m²

Regionalny dom w stylu beskidzkim,
parterowy z poddaszem użytkowym

min. wymiary działki 19,8 x 18,2 m

pow. netto parteru	83,15 m ²
pow. całkowita	194,80 m ²
pow. zabudowy	106,30 m ²
kubatura brutto	574,75 m ³
wysokość budynku	7,55 m
kąt nachylenia dachu	40°
rodzaj stropu	gęstożebrowy
pow. dachu	197,35 m ²

TECHNOLOGIA

Technologia murowana: Pustak ceramiczny gr. 30 cm + ocieplenie w systemie Termo Organika. Pokrycie dachu dachówką cementową. Drzwi zewnętrzne marki Hörmann.

Do tego projektu możesz wprowadzić zmiany, na które wyrazimy bezpłatną zgodę. Więcej na www.studioatrium.pl

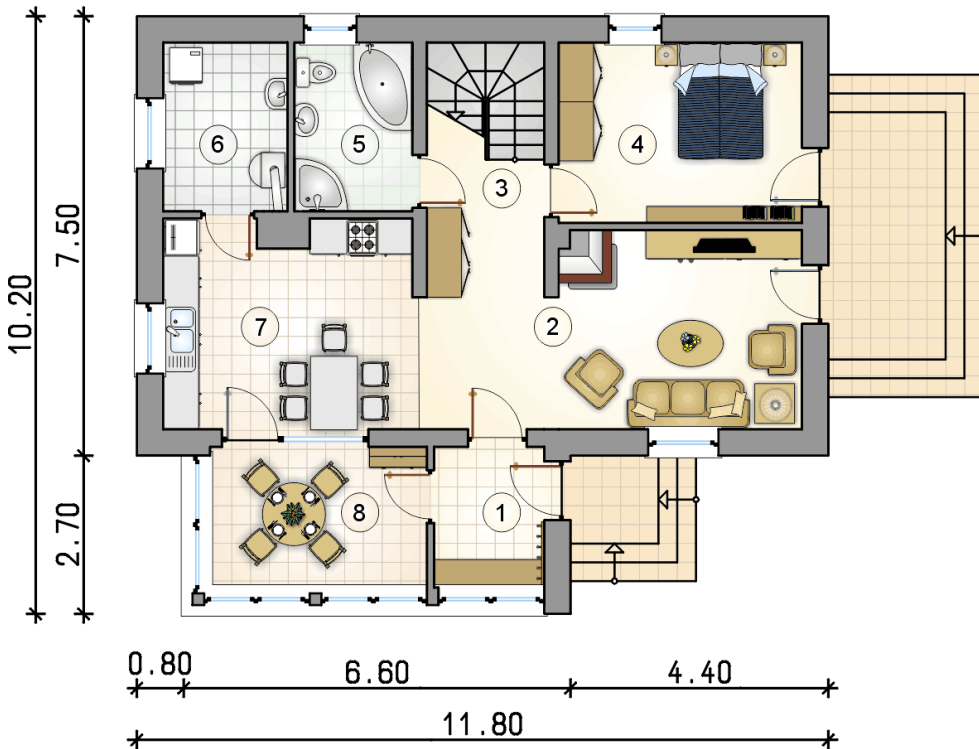
KOSZTY BUDOWY

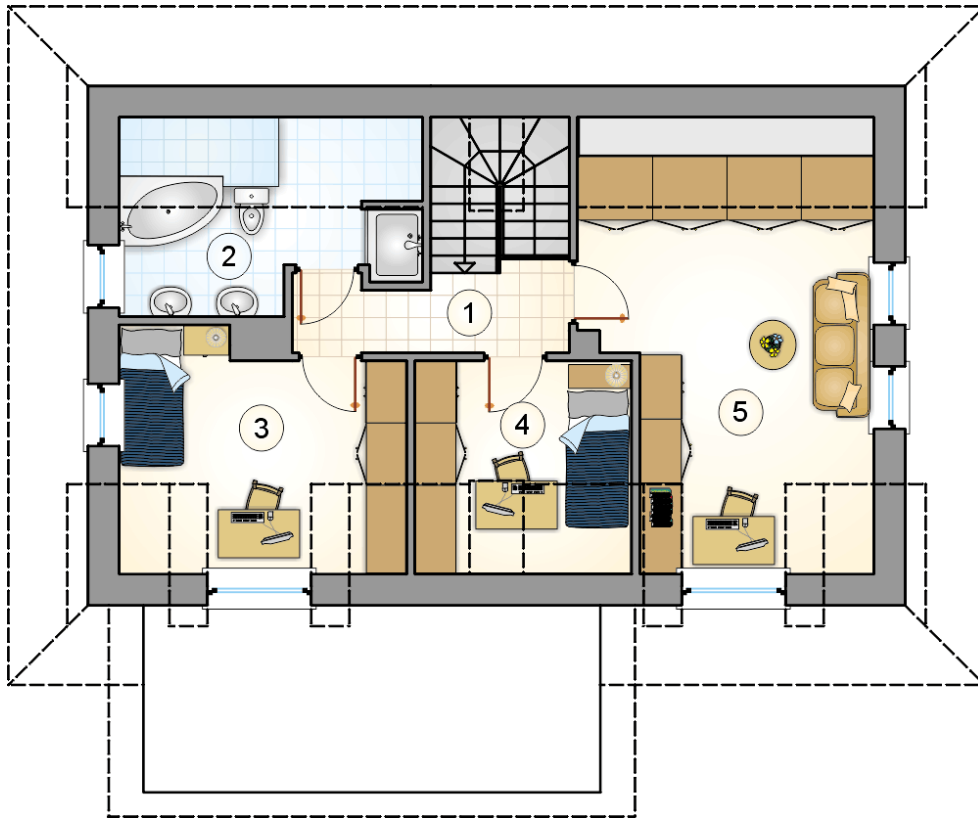
stan surowy	230 289 zł
roboty wykończeniowe	221 311 zł
instalacje	99 199 zł
koszt budowy	550 800 zł

Podane ceny są szacunkowymi cenami netto. Zapytaj o zestawienie materiałów naszego konsultanta na www.studioatrium.pl

RZUT PARTERU

	[m ²]
1 przedsionek	4,50
2 pokój dzienny	22,15
3 hall z komunikacją	2,95
4 pokój	12,80
5 łazienka	5,80
6 kotłownia	6,10
7 kuchnia	15,10
8 jadalnia	8,85
razem	78,25





RZUT PODDASZA

[m²]

1	hall z komunikacją	4,60
2	łazienka	6,00
3	pokój	10,10
4	pokój	5,90
5	pokój	17,55
	razem	44,15