



Bajka 45,95 m²

Dom parterowy z poddaszem użytkowym i lukarną, z niezadaszonym tarasem, na wąskiej działce

min. wymiary działki 15,05 x 14,3 m

| | |
|----------------------|-----------------------|
| pow. netto parteru | 33,55 m ² |
| pow. całkowita | 83,35 m ² |
| pow. zabudowy | 42,20 m ² |
| kubatura brutto | 220,65 m ³ |
| wysokość budynku | 6,93 m |
| kąt nachylenia dachu | 45° |
| rodzaj stropu | płyta żelbetowa |
| pow. dachu | 85,40 m ² |

TECHNOLOGIA

Technologia murowana: Pustak ceramiczny gr. 30 cm + ocieplenie w systemie Termo Organika. Pokrycie dachu dachówką cementową. Drzwi zewnętrzne marki Hörmann.

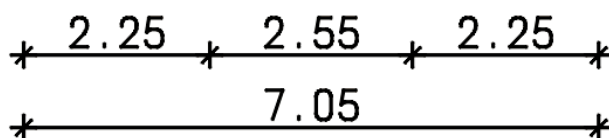
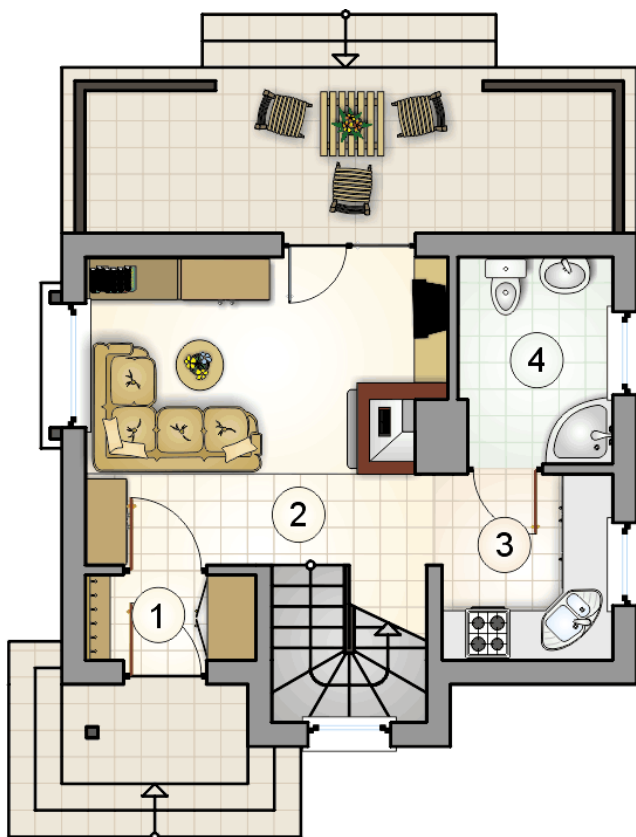
Do tego projektu możesz wprowadzić zmiany, na które wyrazimy bezpłatną zgodę. Więcej na www.studioatrium.pl



KOSZTY BUDOWY

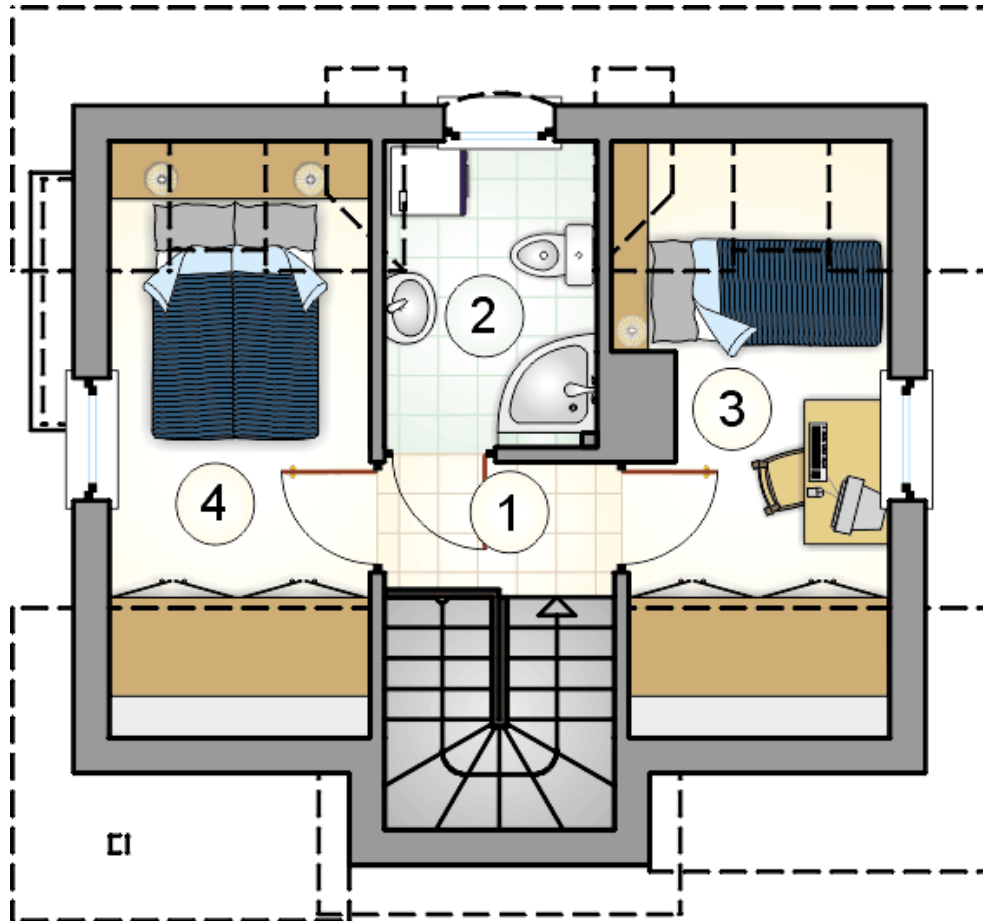
| | |
|----------------------|------------|
| stan surowy | 86 453 zł |
| roboty wykończeniowe | 83 082 zł |
| instalacje | 37 240 zł |
| koszt budowy | 206 775 zł |

Podane ceny są szacunkowymi cenami netto. Zapytaj o zestawienie materiałów naszego konsultanta na www.studioatrium.pl



RZUT PARTERU [m²]

| | | |
|---|-----------------------------|--------------|
| 1 | przedsiónek | 2,10 |
| 2 | pokój dzienny z komunikacją | 16,40 |
| 3 | kuchnia | 4,75 |
| 4 | łazienka z piecem c.o. | 4,60 |
| | razem | 27,85 |



RZUT PODDASZA

[m²]

- 1 hall z komunikacją
- 2 łazienka
- 3 pokój
- 4 pokój
- razem**

2,05
3,80
6,00
6,25
18,10