



Bajka 45,95 m²

Dom parterowy z poddaszem użytkowym i lukarną, z niezadaszonym tarasem, na wąskiej działce

min. wymiary działki 15,05 x 14,3 m

pow. netto parteru	33,55 m ²
pow. całkowita	83,35 m ²
pow. zabudowy	42,20 m ²
kubatura brutto	220,65 m ³
wysokość budynku	6,93 m
kąt nachylenia dachu	45°
rodzaj stropu	płyta żelbetowa
pow. dachu	85,40 m ²

TECHNOLOGIA

Technologia murowana: Pustak ceramiczny gr. 30 cm + ocieplenie w systemie Termo Organika. Pokrycie dachu dachówką cementową. Drzwi zewnętrzne marki Hörmann.

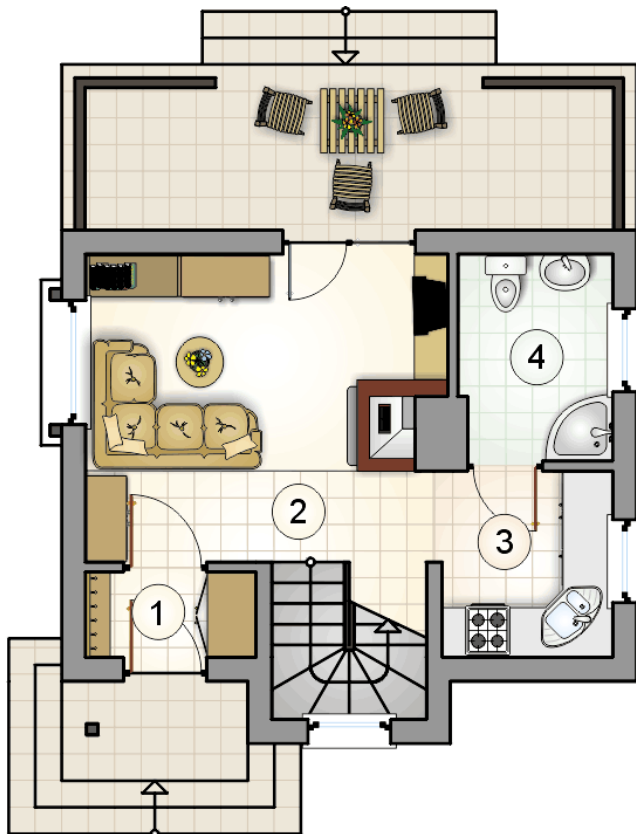
Do tego projektu możesz wprowadzić zmiany, na które wyrazimy bezpłatną zgodę. Więcej na www.studioatrium.pl



KOSZTY BUDOWY

stan surowy	86 453 zł
roboty wykończeniowe	83 082 zł
instalacje	37 240 zł
koszt budowy	206 775 zł

Podane ceny są szacunkowymi cenami netto. Zapytaj o zestawienie materiałów naszego konsultanta na www.studioatrium.pl

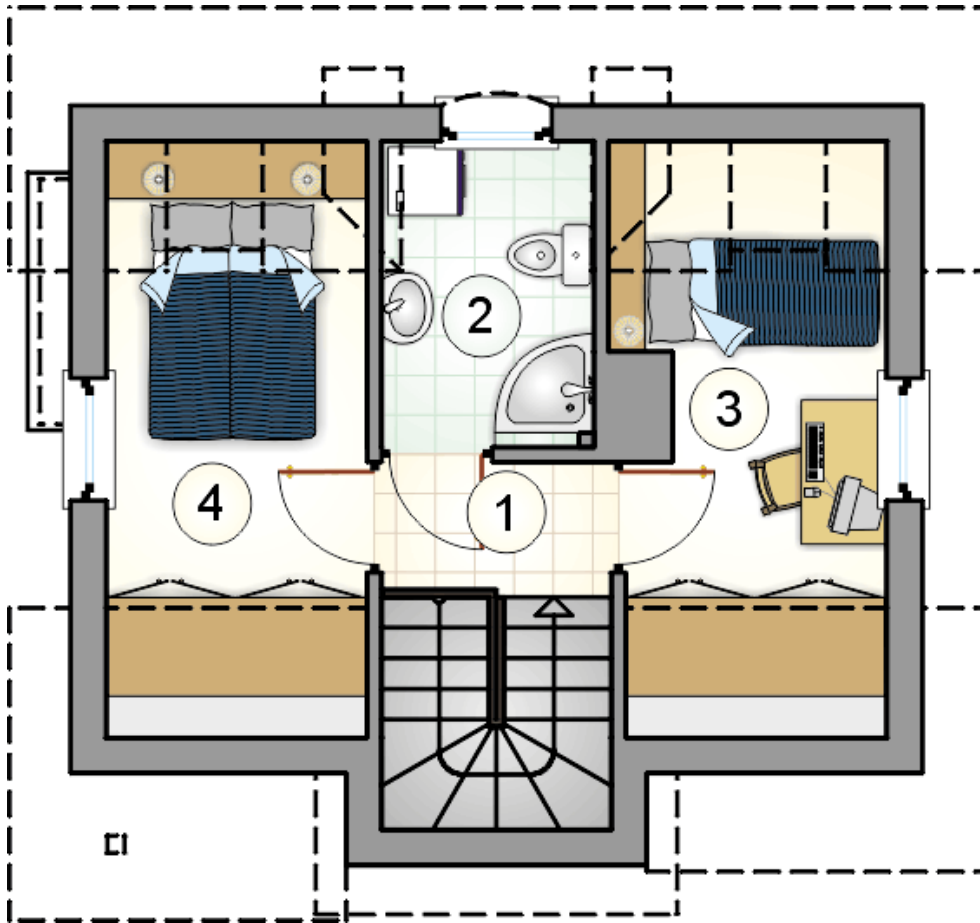


RZUT PARTERU [m²]

1	przedsiónek	2,10
2	pokój dzienny z komunikacją	16,40
3	kuchnia	4,75
4	łazienka z piecem c.o.	4,60
	razem	27,85

6.30
5.55
0.75

2.25 2.55 2.25
7.05



RZUT PODDASZA

[m²]

- 1 hall z komunikacją
- 2 łazienka
- 3 pokój
- 4 pokój
- razem**

2,05
3,80
6,00
6,25
18,10