



# Bajkowa Chata

## 118,65 m<sup>2</sup>

plus garaż 18,30 m<sup>2</sup>

Dom parterowy z poddaszem użytkowym i garażem, z gankiem wejściowym i częściowo przysłoniętym tarasem

min. wymiary działki 21,45 x 18,17 m

|                      |                       |
|----------------------|-----------------------|
| pow. netto parteru   | 95,55 m <sup>2</sup>  |
| pow. całkowita       | 210,00 m <sup>2</sup> |
| pow. zabudowy        | 121,70 m <sup>2</sup> |
| kubatura brutto      | 663,70 m <sup>3</sup> |
| wysokość budynku     | 8,60 m                |
| kąt nachylenia dachu | 45°                   |
| rodzaj stropu        | gęstożebrowy          |
| pow. dachu           | 210,60 m <sup>2</sup> |

ATRIUM



### TECHNOLOGIA

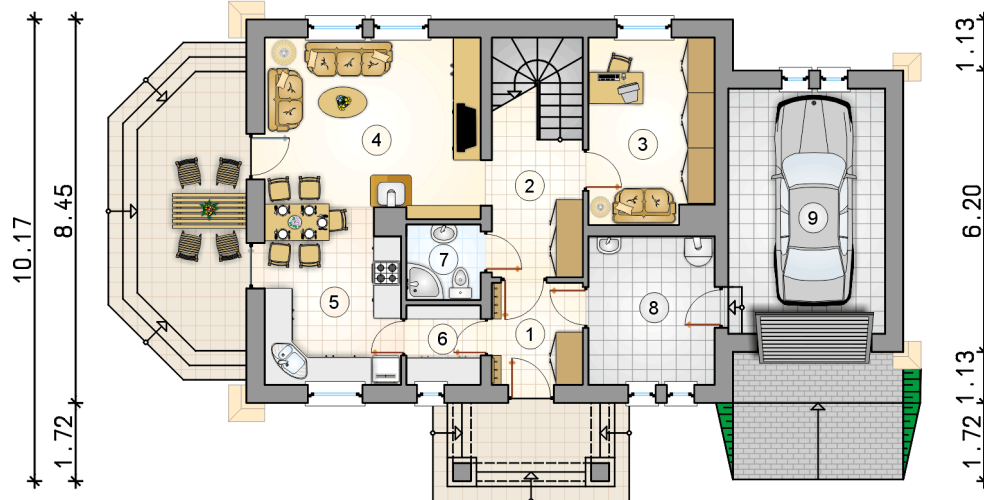
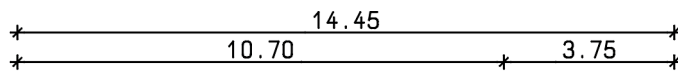
Technologia murowana: Pustak ceramiczny gr. 30 cm + ocieplenie w systemie Termo Organika. Pokrycie dachu dachówką cementową. Brama garażowa i drzwi zewnętrzne marki Hörmann.

Do tego projektu możesz wprowadzić zmiany, na które wyrazimy bezpłatną zgodę. Więcej na [www.studioatrium.pl](http://www.studioatrium.pl)

### KOSZTY BUDOWY

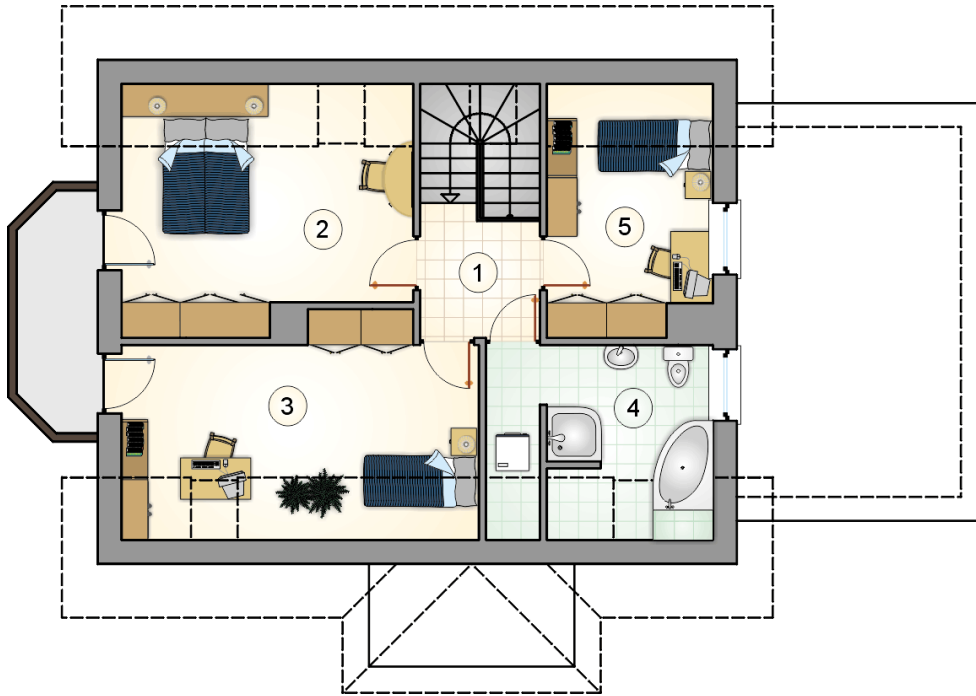
|                      |            |
|----------------------|------------|
| stan surowy          | 240 067 zł |
| roboty wykończeniowe | 230 708 zł |
| instalacje           | 103 411 zł |
| koszt budowy         | 574 185 zł |

Podane ceny są szacunkowymi cenami netto. Zapytaj o zestawienie materiałów naszego konsultanta na [www.studioatrium.pl](http://www.studioatrium.pl)



### RZUT PARTERU [m<sup>2</sup>]

|   |                          |              |
|---|--------------------------|--------------|
| 1 | przedsionek              | 4,50         |
| 2 | hall z komunikacją       | 7,70         |
| 3 | pokój                    | 11,15        |
| 4 | pokój dzienny z jadalnią | 19,85        |
| 5 | kuchnia                  | 9,80         |
| 6 | spizarnia                | 2,85         |
| 7 | łazienka                 | 2,70         |
| 8 | kotłownia                | 9,10         |
|   | <b>razem</b>             | <b>67,65</b> |
| 9 | garaż                    | 18,30        |



RZUT PODDASZA

[m<sup>2</sup>]

|   |                    |              |
|---|--------------------|--------------|
| 1 | hall z komunikacją | 4,25         |
| 2 | pokój              | 14,65        |
| 3 | pokój              | 14,85        |
| 4 | łazienka           | 8,55         |
| 5 | pokój              | 8,70         |
|   | <b>razem</b>       | <b>51,00</b> |