



# Bajkowa Chata

## 118,65 m<sup>2</sup>

plus garaż 18,30 m<sup>2</sup>

Dom parterowy z poddaszem użytkowym i garażem, z gankiem wejściowym i częściowo przystygniętym tarasem

min. wymiary działki 21,45 x 18,17 m

pow. netto parteru	95,55 m <sup>2</sup>
pow. całkowita	210,00 m <sup>2</sup>
pow. zabudowy	121,70 m <sup>2</sup>
kubatura brutto	663,70 m <sup>3</sup>
wysokość budynku	8,60 m
kąt nachylenia dachu	45°
rodzaj stropu	gęstożebrowy
pow. dachu	210,60 m <sup>2</sup>

ATRIUM



### TECHNOLOGIA

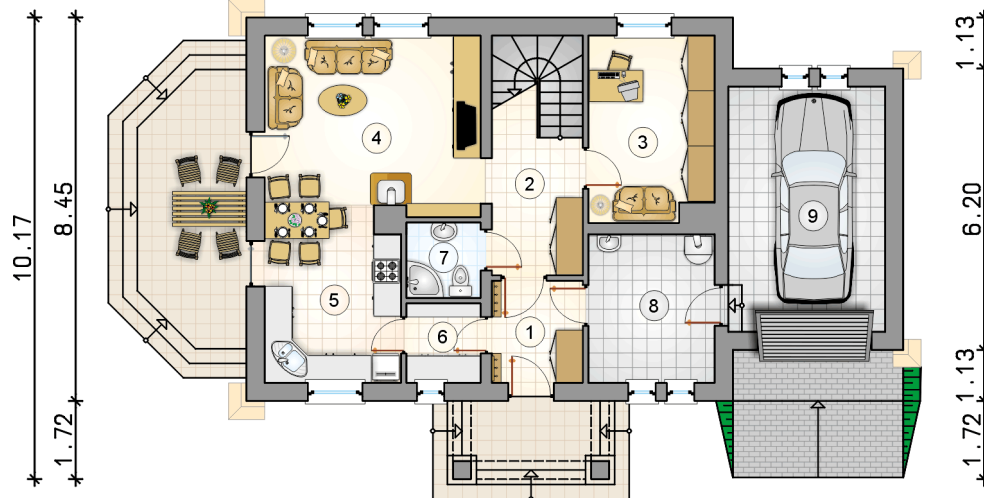
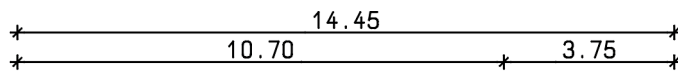
Technologia murowana: Pustak ceramiczny gr. 30 cm + ocieplenie w systemie Termo Organika. Pokrycie dachu dachówką cementową. Brama garażowa i drzwi zewnętrzne marki Hörmann.

Do tego projektu możesz wprowadzić zmiany, na które wyrazimy bezpłatną zgodę. Więcej na [www.studioatrium.pl](http://www.studioatrium.pl)

### KOSZTY BUDOWY

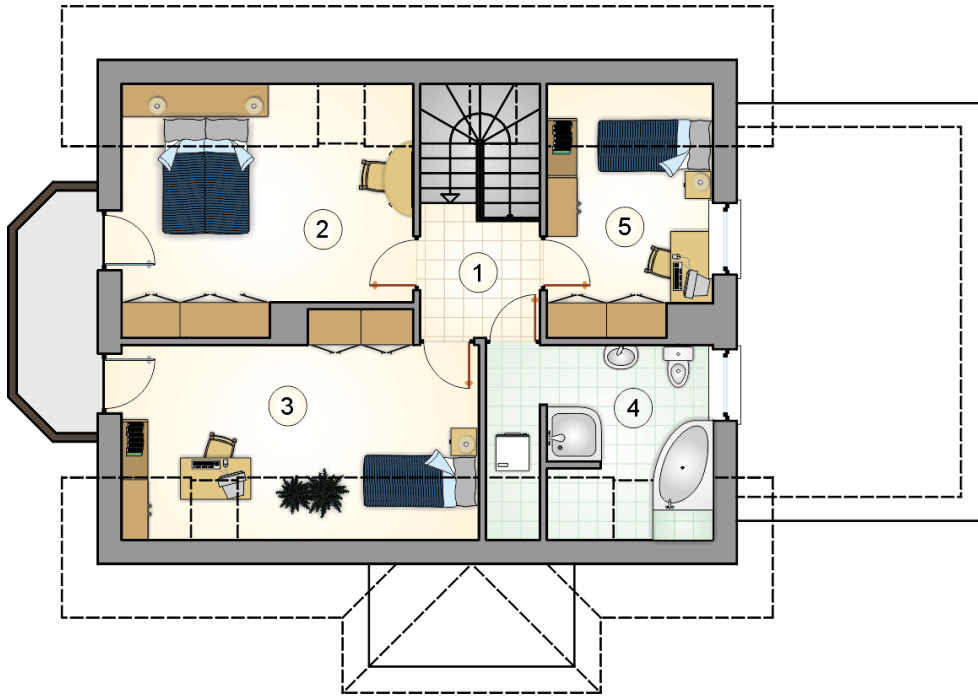
stan surowy	240 067 zł
roboty wykończeniowe	230 708 zł
instalacje	103 411 zł
koszt budowy	574 185 zł

Podane ceny są szacunkowymi cenami netto. Zapytaj o zestawienie materiałów naszego konsultanta na [www.studioatrium.pl](http://www.studioatrium.pl)



### RZUT PARTERU [m<sup>2</sup>]

1	przedsionek	4,50
2	hall z komunikacją	7,70
3	pokój	11,15
4	pokój dzienny z jadalnią	19,85
5	kuchnia	9,80
6	spizarnia	2,85
7	łazienka	2,70
8	kotłownia	9,10
	<b>razem</b>	<b>67,65</b>
9	garaż	18,30



RZUT PODDASZA

[m<sup>2</sup>]

1	hall z komunikacją	4,25
2	pokój	14,65
3	pokój	14,85
4	łazienka	8,55
5	pokój	8,70
	<b>razem</b>	<b>51,00</b>