



Bajkowa Chata

118,65 m²

plus garaż 18,30 m²

Dom parterowy z poddaszem użytkowym i garażem, z gankiem wejściowym i częściowo przysłoniętym tarasem

min. wymiary działki 21,45 x 18,17 m

pow. netto parteru	95,55 m ²
pow. całkowita	210,00 m ²
pow. zabudowy	121,70 m ²
kubatura brutto	663,70 m ³
wysokość budynku	8,60 m
kąt nachylenia dachu	45°
rodzaj stropu	gęstożebrowy
pow. dachu	210,60 m ²

ATRIUM



TECHNOLOGIA

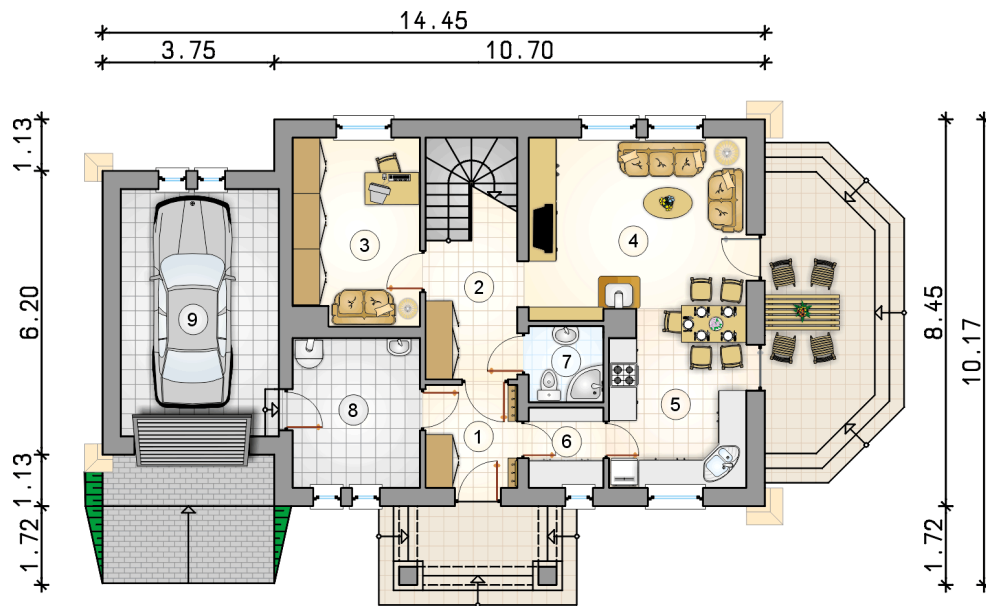
Technologia murowana: Pustak ceramiczny gr. 30 cm + ocieplenie w systemie Termo Organika. Pokrycie dachu dachówką cementową. Brama garażowa i drzwi zewnętrzne marki Hörmann.

Do tego projektu możesz wprowadzić zmiany, na które wyrazimy bezpłatną zgodę. Więcej na www.studioatrium.pl

KOSZTY BUDOWY

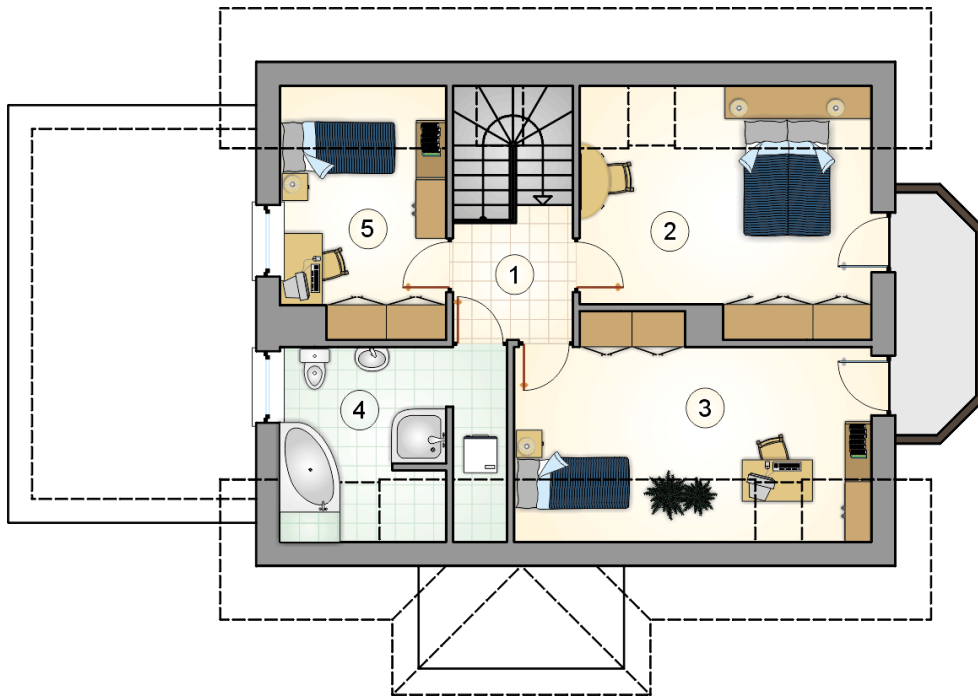
stan surowy	240 067 zł
roboty wykończeniowe	230 708 zł
instalacje	103 411 zł
koszt budowy	574 185 zł

Podane ceny są szacunkowymi cenami netto. Zapytaj o zestawienie materiałów naszego konsultanta na www.studioatrium.pl



RZUT PARTERU [m²]

1	przedsiónek	4,50
2	hall z komunikacją	7,70
3	pokój	11,15
4	pokój dzienny z jadalnią	19,85
5	kuchnia	9,80
6	spizarnia	2,85
7	łazienka	2,70
8	kotłownia	9,10
	razem	67,65
9	garaż	18,30



RZUT PODDASZA

[m²]

1	hall z komunikacją	4,25
2	pokój	14,65
3	pokój	14,85
4	łazienka	8,55
5	pokój	8,70
	razem	51,00