



# Ballada

## 176,65 m<sup>2</sup>

Dom z wielospadowym dachem, parterowy, z poddaszem użytkowym, z ryzalitami, lukarną i 4 sypialniami

min. wymiary działki 21,5 x 23,9 m

pow. netto parteru	113,60 m <sup>2</sup>
pow. całkowita	294,30 m <sup>2</sup>
pow. zabudowy	167,50 m <sup>2</sup>
kubatura brutto	928,85 m <sup>3</sup>
wysokość budynku	9,31 m
kąt nachylenia dachu	42°
rodzaj stropu	gęstożebrowy
pow. dachu	255,40 m <sup>2</sup>

### TECHNOLOGIA

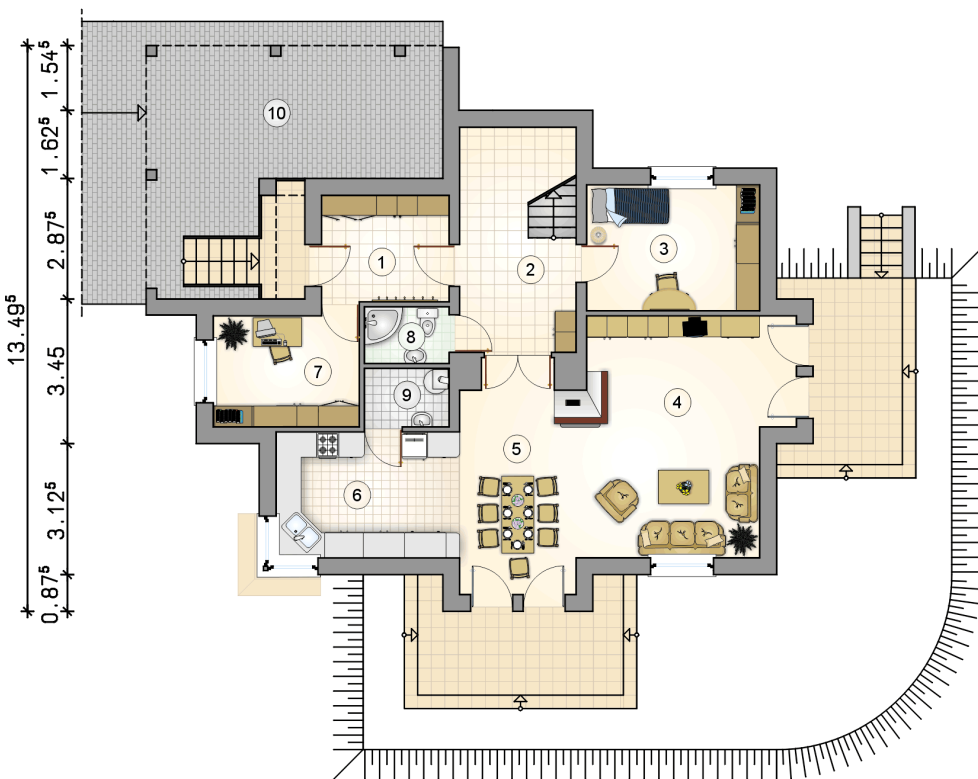
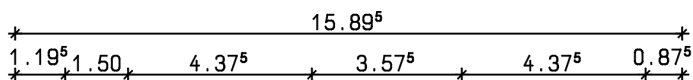
Technologia murowana: Pustak ceramiczny gr. 30 cm + ocieplenie w systemie Termo Organika. Pokrycie dachu dachówką cementową. Drzwi zewnętrzne marki Hörmann.

Do tego projektu możesz wprowadzić zmiany, na które wyrazimy bezpłatną zgodę. Więcej na [www.studioatrium.pl](http://www.studioatrium.pl)

### KOSZTY BUDOWY

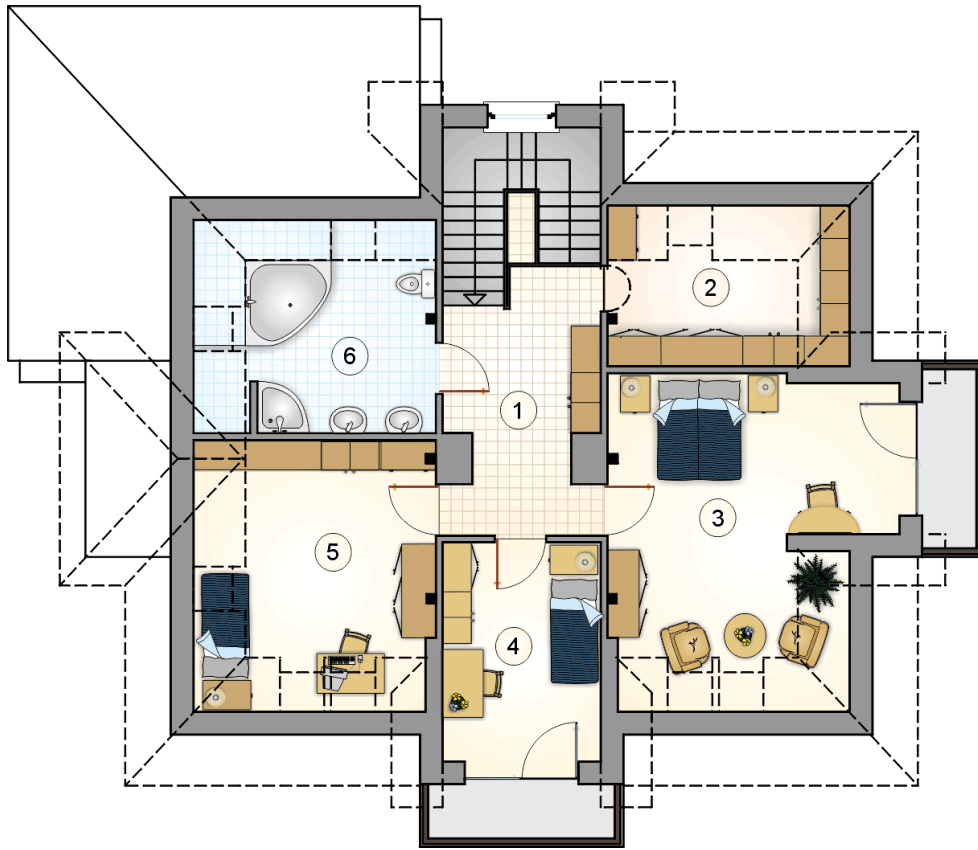
stan surowy	332 358 zł
roboty wykończeniowe	319 401 zł
instalacje	143 166 zł
koszt budowy	794 925 zł

Podane ceny są szacunkowymi cenami netto. Zapytaj o zestawienie materiałów naszego konsultanta na [www.studioatrium.pl](http://www.studioatrium.pl)



### RZUT PARTERU [m<sup>2</sup>]

1	przedsiónek	7,70
2	hall z komunikacją	8,80
3	pokój	12,30
4	pokój dzienny	26,65
5	jadalnia	15,40
6	kuchnia	13,15
7	pokój	9,45
8	w.c.	2,75
9	kotłownia	2,90
	<b>razem</b>	<b>99,10</b>
10	wiata	27,70



RZUT PODDASZA		[m <sup>2</sup> ]
1	hall z komunikacją	11,35
2	garderoba	7,45
3	pokój	22,40
4	pokój	10,65
5	pokój	14,30
6	łazienka	11,40
0	<b>razem</b>	<b>77,55</b>