



Ballada

176,65 m²

Dom z wielospadowym dachem, parterowy, z poddaszem użytkowym, z ryzalitami, lukarną i 4 sypialniami

min. wymiary działki 21,5 x 23,9 m

| | |
|----------------------|-----------------------|
| pow. netto parteru | 113,60 m ² |
| pow. całkowita | 294,30 m ² |
| pow. zabudowy | 167,50 m ² |
| kubatura brutto | 928,85 m ³ |
| wysokość budynku | 9,31 m |
| kąt nachylenia dachu | 42° |
| rodzaj stropu | gęstożebrowy |
| pow. dachu | 255,40 m ² |

TECHNOLOGIA

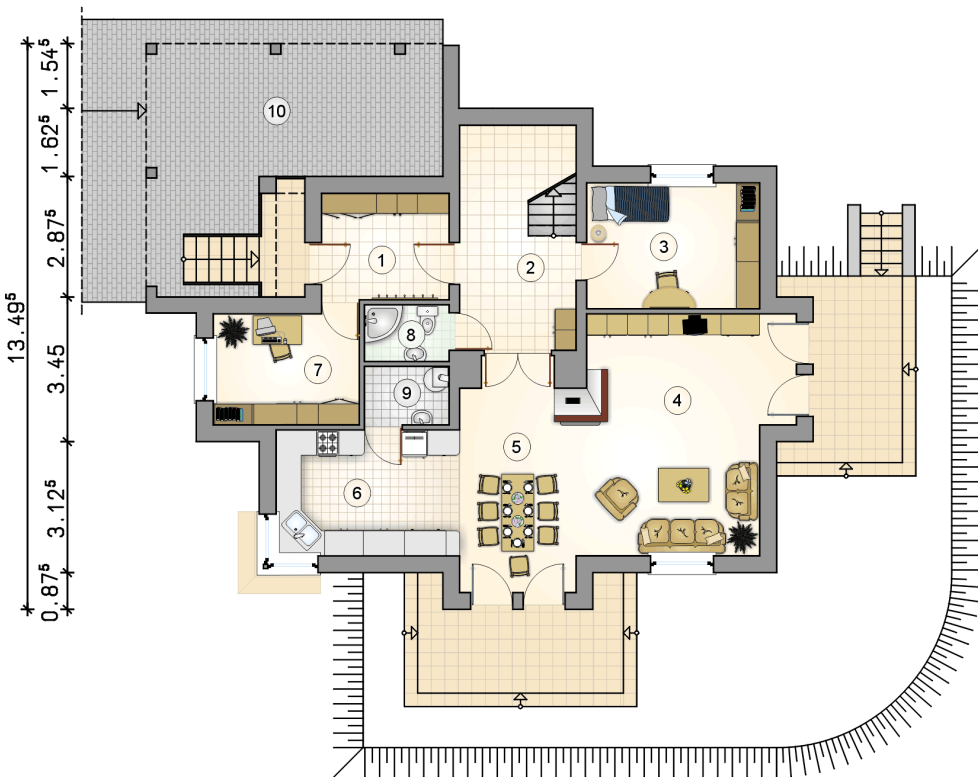
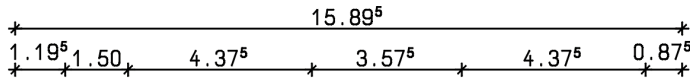
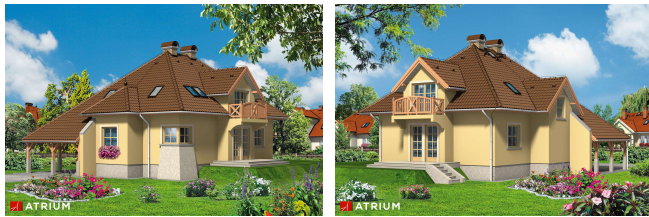
Technologia mурована: Pustak ceramiczny gr. 30 cm + ocieplenie w systemie Termo Organika. Pokrycie dachu dachówką cementową. Drzwi zewnętrzne marki Hörmann.

Do tego projektu możesz wprowadzić zmiany, na które wyrazimy bezpłatną zgodę. Więcej na www.studioatrium.pl

KOSZTY BUDOWY

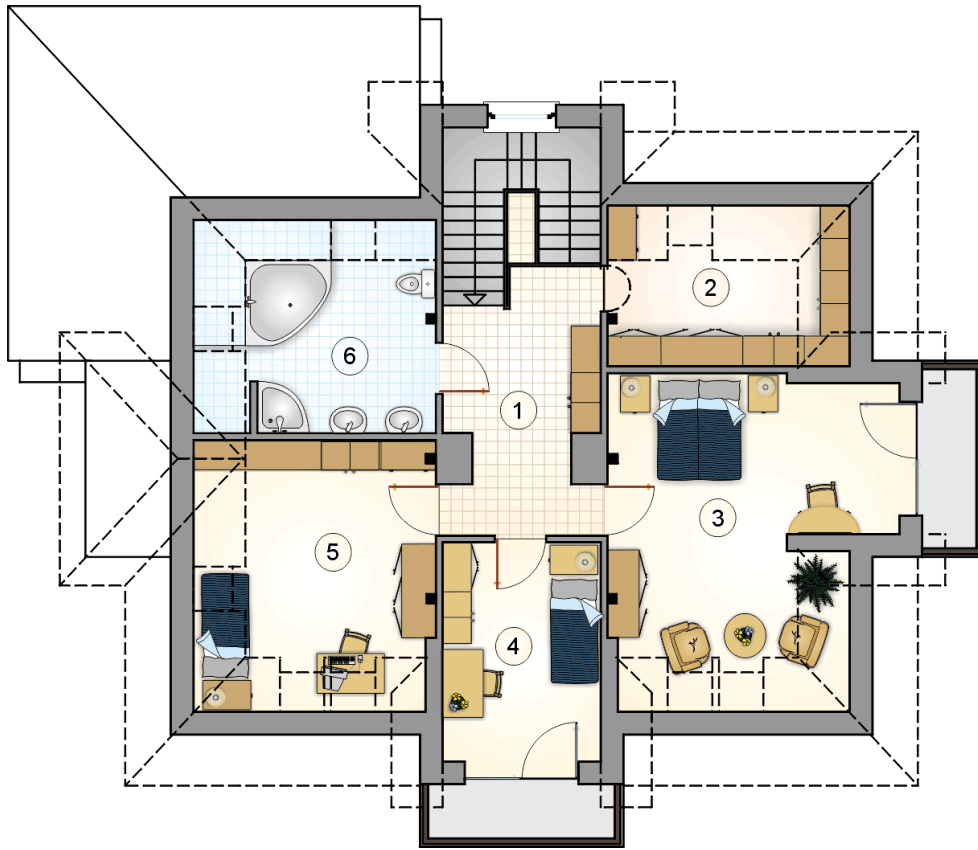
| | |
|----------------------|------------|
| stan surowy | 332 358 zł |
| roboty wykończeniowe | 319 401 zł |
| instalacje | 143 166 zł |
| koszt budowy | 794 925 zł |

Podane ceny są szacunkowymi cenami netto. Zapytaj o zestawienie materiałów naszego konsultanta na www.studioatrium.pl



RZUT PARTERU [m²]

| | | |
|----|--------------------|--------------|
| 1 | przedsiónek | 7,70 |
| 2 | hall z komunikacją | 8,80 |
| 3 | pokój | 12,30 |
| 4 | pokój dzienny | 26,65 |
| 5 | jadalnia | 15,40 |
| 6 | kuchnia | 13,15 |
| 7 | pokój | 9,45 |
| 8 | w.c. | 2,75 |
| 9 | kotłownia | 2,90 |
| | razem | 99,10 |
| 10 | wiata | 27,70 |



RZUT PODDASZA

[m²]

| | | |
|---|--------------------|--------------|
| 1 | hall z komunikacją | 11,35 |
| 2 | garderoba | 7,45 |
| 3 | pokój | 22,40 |
| 4 | pokój | 10,65 |
| 5 | pokój | 14,30 |
| 6 | łazienka | 11,40 |
| 0 | razem | 77,55 |