



ATRIUM

Bari

139,9 m²

plus garaż 21,65 m²

Dom jednorodzinny, parterowy z poddaszem użytkowym, z tarasem nad garażem, na wąskie działki

min. wymiary działki 15 x 28,15 m

pow. netto parteru	106,05 m ²
pow. całkowita	256,50 m ²
pow. zabudowy	135,80 m ²
kubatura brutto	808,00 m ³
wysokość budynku	7,92 m
kąt nachylenia dachu	40°
rodzaj stropu	gęstożebrowy
pow. dachu	161,30 m ²



ATRIUM



ATRIUM



ATRIUM

TECHNOLOGIA

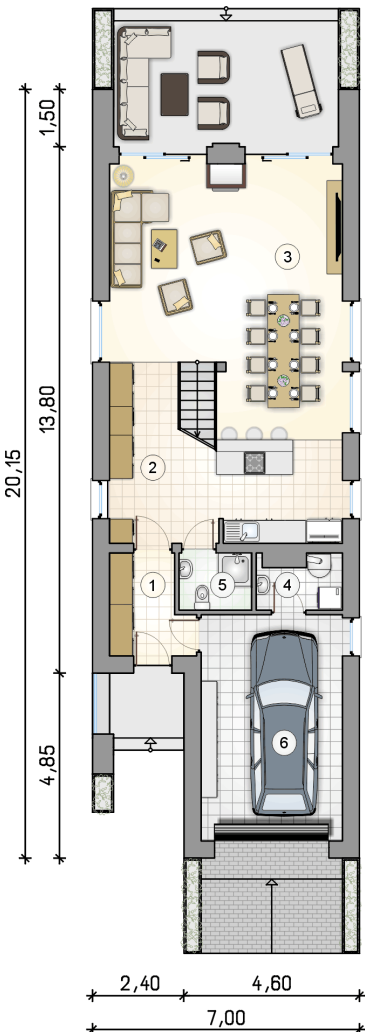
Technologia murowana: pustak ceramiczny gr. 25 cm + ocieplenie w systemie Termo Organika. Pokrycie dachu: blacha tytanowo-cynkowa. Brama garażowa i drzwi zewnętrzne marki Hörmann.

Do tego projektu możesz wprowadzić zmiany, na które wyrazimy bezpłatną zgodę. Więcej na www.studioatrium.pl

KOSZTY BUDOWY

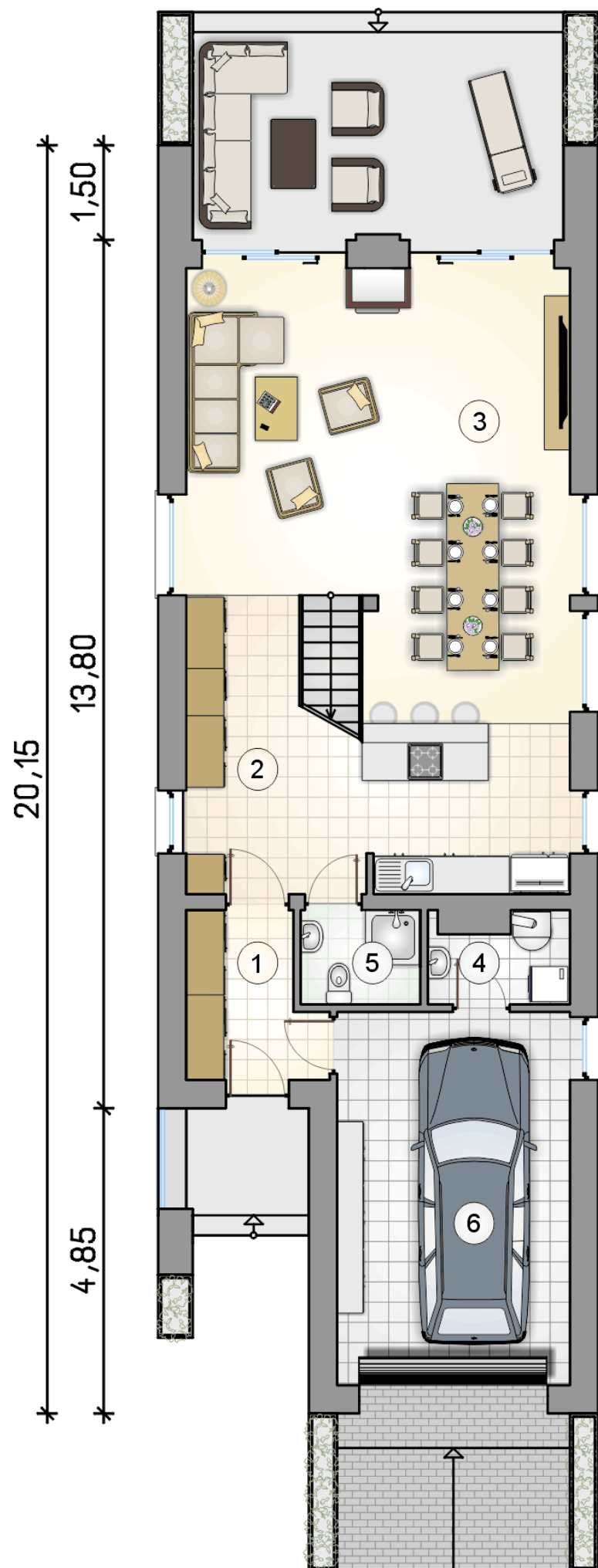
stan surowy	283 129 zł
roboty wykończeniowe	272 091 zł
instalacje	121 960 zł
koszt budowy	677 180 zł

Podane ceny są szacunkowymi cenami netto. Zapytaj o zestawienie materiałów naszego konsultanta na www.studioatrium.pl

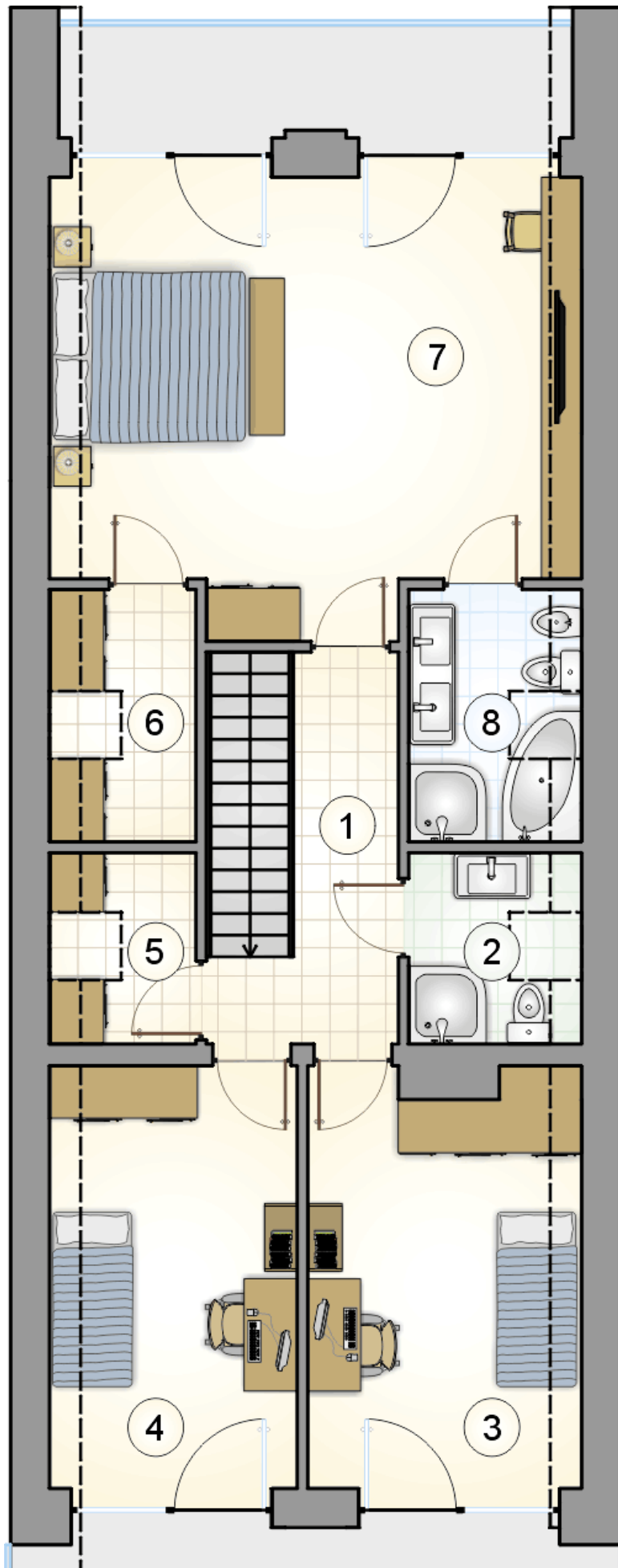


RZUT PARTERU [m²]

1	przedsionek	5,05
2	hall z komunikacją	10,60
3	pokój dzienny z kuchnią i jadalnią	46,80
4	kotłownia	2,80
5	łazienka	2,75
	razem	68,00
6	garaż	21,65



RZUT PARTERU		[m ²]
1	przedsiónek	5,05
2	hall z komunikacją	10,60
3	pokój dzienny z kuchnią i jadalnią	46,80
4	kotłownia	2,80
5	łazienka	2,75
0	razem	68,00
6	garaż	21,65



RZUT PODDASZA

[m²]

1	hall z komunikacją	6,35
2	łazienka	3,50
3	pokój	12,85
4	pokój	11,85
5	garderoba	2,85
6	garderoba	3,75
7	pokój	26,15
8	łazienka	4,60
0	razem	71,90