



Bari II

136,7 m²

plus garaż 35,80 m²

Jednorodzinny dom z poddaszem użytkowym i dwustanowiskowym garażem, idealny na wąskie działki

min. wymiary działki 15 x 28,15 m

pow. netto parteru	113,65 m ²
pow. całkowita	263,55 m ²
pow. zabudowy	141,05 m ²
kubatura brutto	834,45 m ³
wysokość budynku	7,96 m
kąt nachylenia dachu	40°
rodzaj stropu	gęstożebrowy
pow. dachu	161,30 m ²

ATRIUM



TECHNOLOGIA

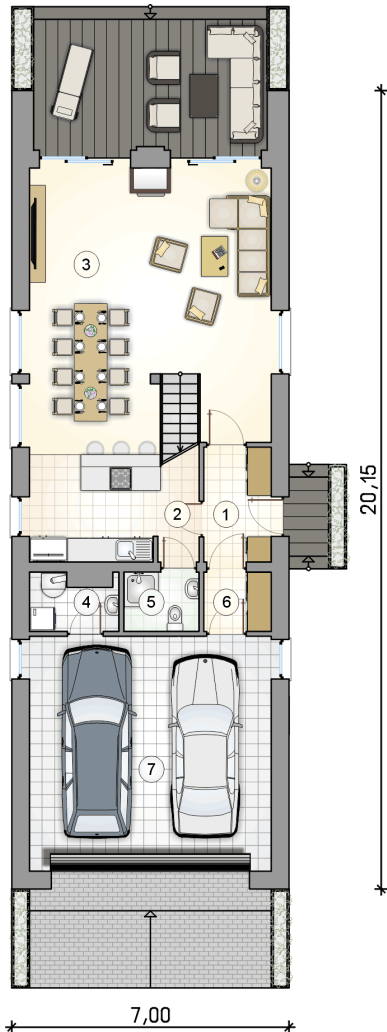
Technologia murowana: pustak ceramiczny gr. 25 cm + ocieplenie w systemie Termo Organika. Pokrycie dachu: blacha tytanowo-cynkowa w kolorze grafitowym. Brama garażowa i drzwi zewnętrzne marki Hörmann.

Do tego projektu możesz wprowadzić zmiany, na które wyrazimy bezpłatną zgodę. Więcej na www.studioatrium.pl

KOSZTY BUDOWY

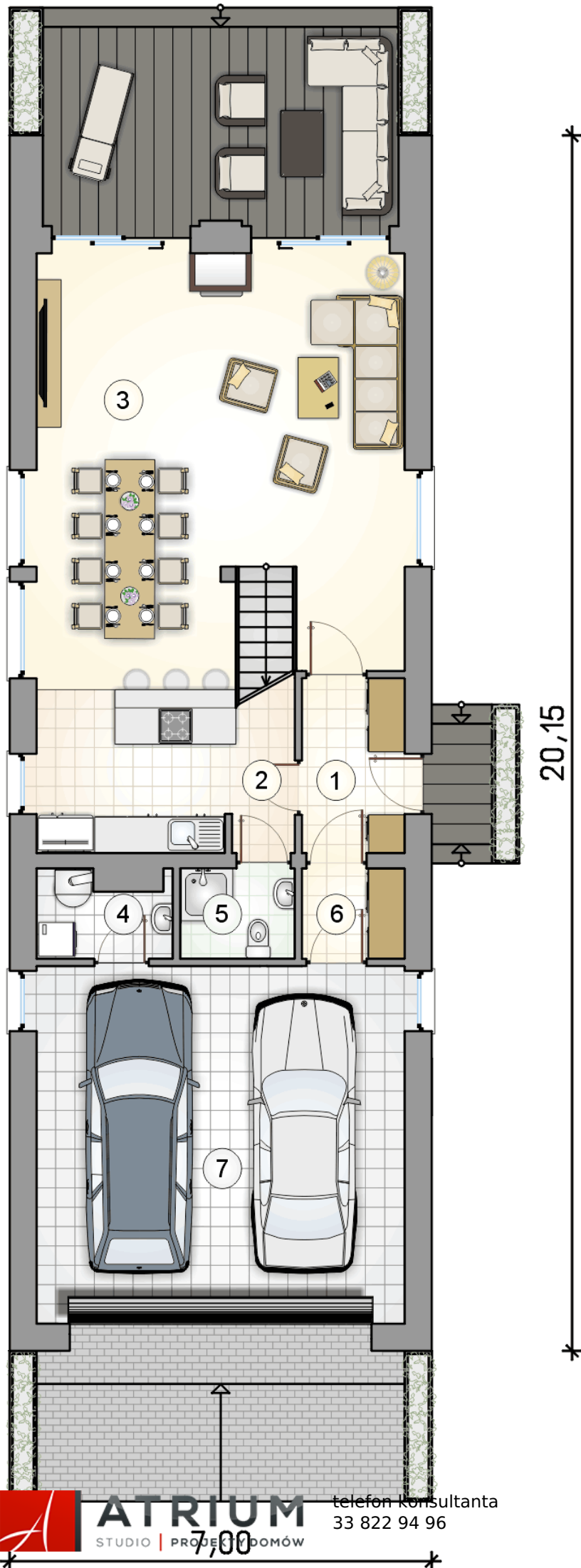
stan surowy	290 124 zł
roboty wykończeniowe	278 813 zł
instalacje	124 973 zł
koszt budowy	693 910 zł

Podane ceny są szacunkowymi cenami netto. Zapytaj o zestawienie materiałów naszego konsultanta na www.studioatrium.pl

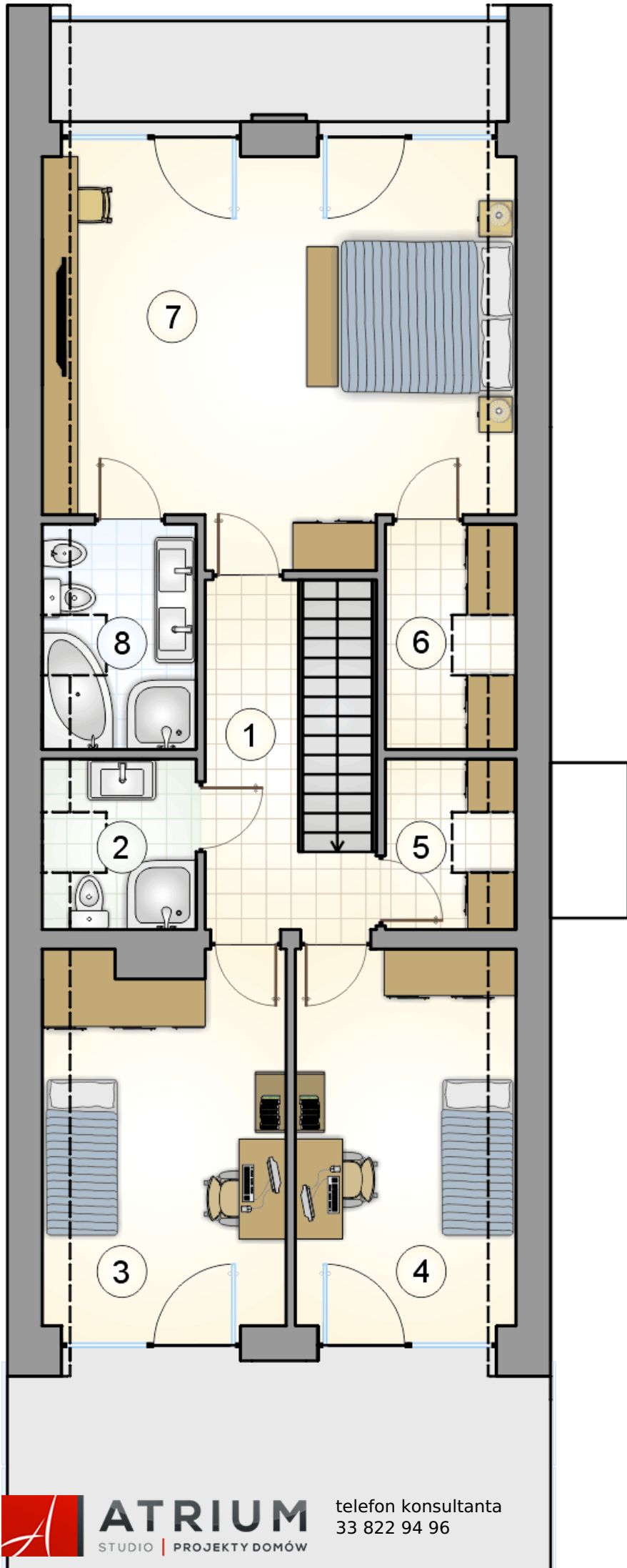


RZUT PARTERU [m²]

1	przedsiónek	4,70
2	komunikacja	2,20
3	pokój dzienny z kuchnią i jadalnią	49,85
4	kotłownia	2,80
5	łazienka	2,80
6	pomieszczenie gospodarcze	2,45
	razem	64,80
7	garaż	35,80



RZUT PARTERU		[m ²]
1	przedsionek	4,70
2	komunikacja	2,20
3	pokój dzienny z kuchnią i jadalnią	49,85
4	kotłownia	2,80
5	łazienka	2,80
6	pomieszczenie gospodarcze	2,45
0	razem	64,80
7	garaż	35,80



RZUT PODDASZA

[m²]

1	hall z komunikacją	6,35
2	łazienka	3,50
3	pokój	12,85
4	pokój	11,85
5	garderoba	2,85
6	garderoba	3,75
7	pokój	26,15
8	łazienka	4,60
0	razem	71,90