



# Bari II

## 136,7 m<sup>2</sup>

plus garaż 35,80 m<sup>2</sup>

Jednorodzinny dom z poddaszem użytkowym i dwustanowiskowym garażem, idealny na wąskie działki

min. wymiary działki 15 x 28,15 m

pow. netto parteru	113,65 m <sup>2</sup>
pow. całkowita	263,55 m <sup>2</sup>
pow. zabudowy	141,05 m <sup>2</sup>
kubatura brutto	834,45 m <sup>3</sup>
wysokość budynku	7,96 m
kąt nachylenia dachu	40°
rodzaj stropu	gęstożebrowy
pow. dachu	161,30 m <sup>2</sup>

ATRIUM



### TECHNOLOGIA

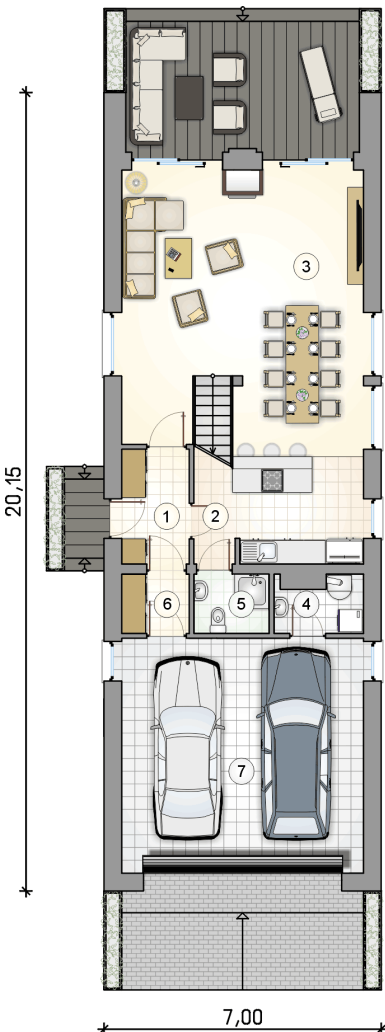
Technologia murowana: pustak ceramiczny gr. 25 cm + ocieplenie w systemie Termo Organika. Pokrycie dachu: blacha tytanowo-cynkowa w kolorze grafitowym. Brama garażowa i drzwi zewnętrzne marki Hörmann.

Do tego projektu możesz wprowadzić zmiany, na które wyrazimy bezpłatną zgodę. Więcej na [www.studioatrium.pl](http://www.studioatrium.pl)

### KOSZTY BUDOWY

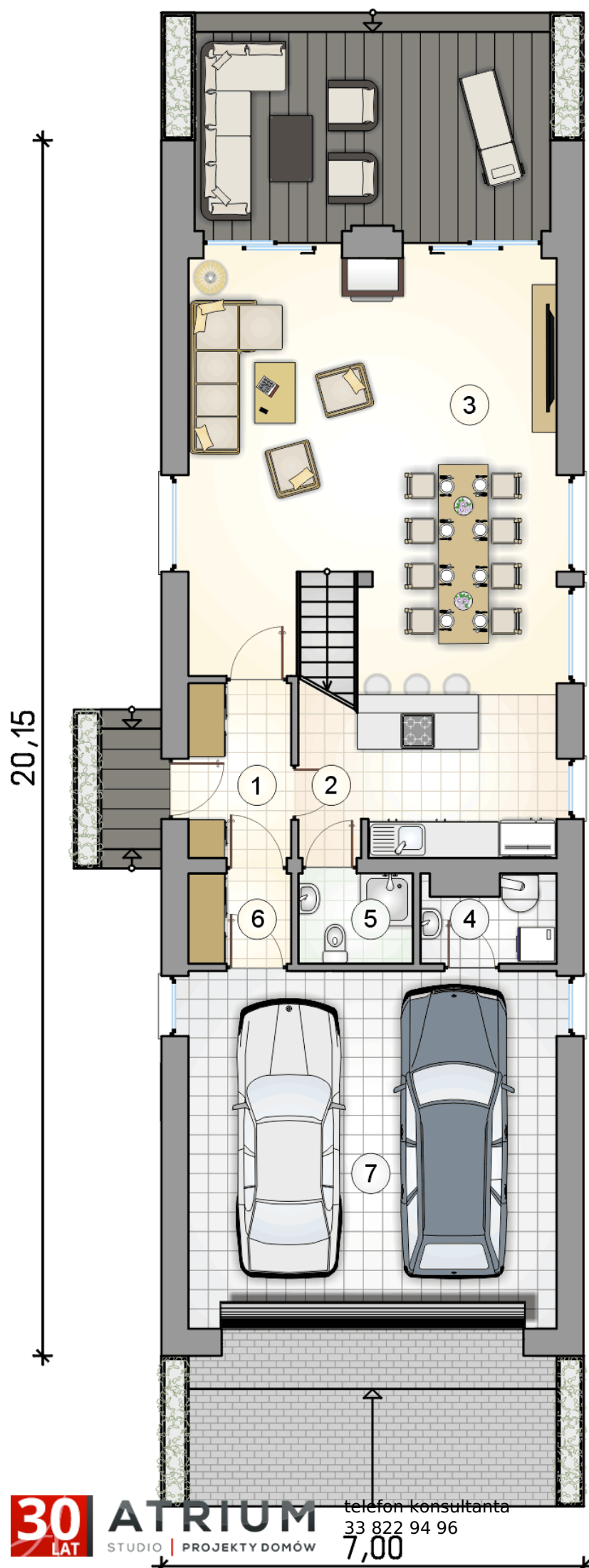
stan surowy	290 124 zł
roboty wykończeniowe	278 813 zł
instalacje	124 973 zł
koszt budowy	693 910 zł

Podane ceny są szacunkowymi cenami netto. Zapytaj o zestawienie materiałów naszego konsultanta na [www.studioatrium.pl](http://www.studioatrium.pl)



### RZUT PARTERU [m<sup>2</sup>]

1	przedsiónek	4,70
2	komunikacja	2,20
3	pokój dzienny z kuchnią i jadalnią	49,85
4	kołtównia	2,80
5	łazienka	2,80
6	pomieszczenie gospodarcze	2,45
	<b>razem</b>	<b>64,80</b>
7	garaż	35,80

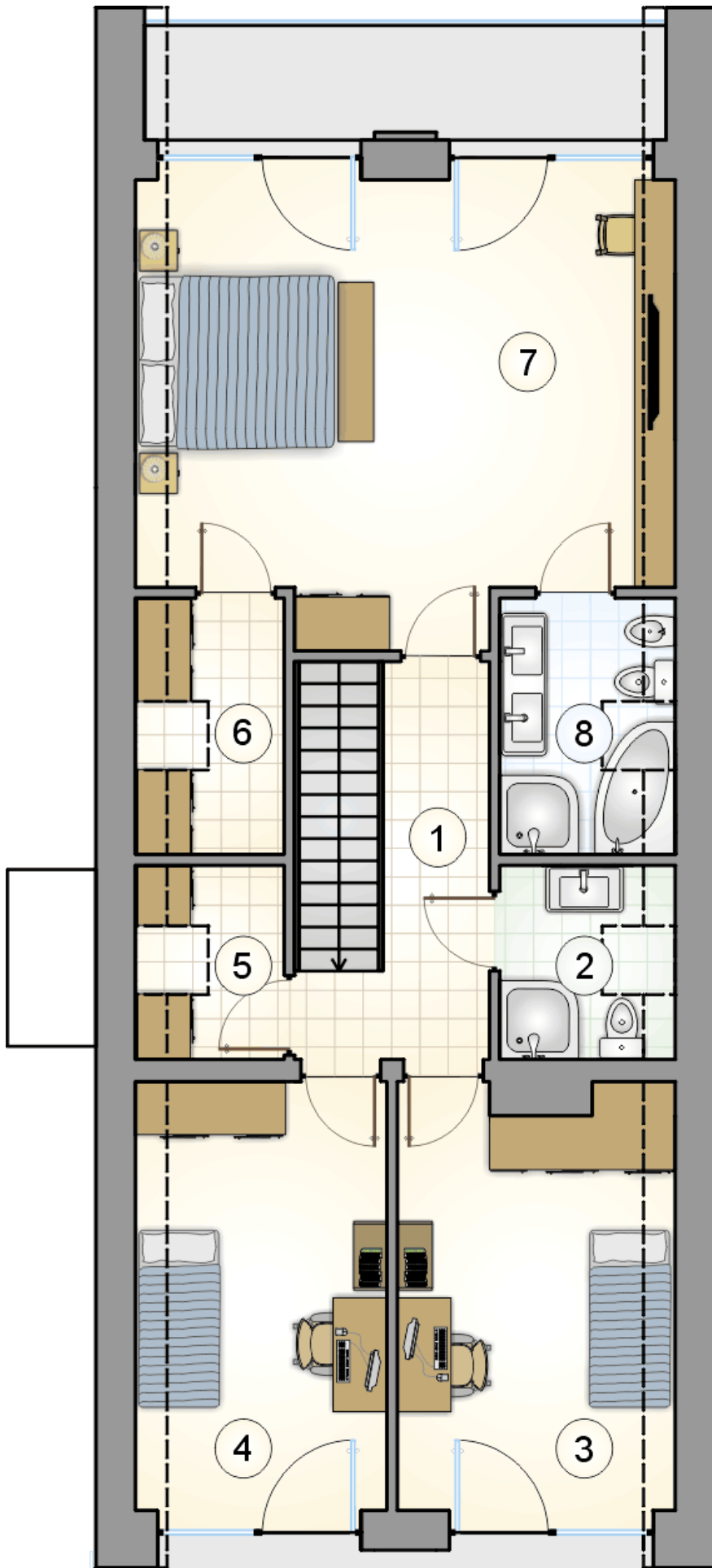


RZUT PARTERU [m<sup>2</sup>]

1	przedsionek	4,70
2	komunikacja	2,20
3	pokój dzienny z kuchnią i jadalnią	49,85
4	kotłownia	2,80
5	łazienka	2,80
6	pomieszczenie gospodarcze	2,45
0	<b>razem</b>	64,80
7	garaż	35,80

20,15

telefon konsultanta  
33 822 94 96  
7,00



RZUT PODDASZA

[m<sup>2</sup>]

1	hall z komunikacją	6,35
2	łazienka	3,50
3	pokój	12,85
4	pokój	11,85
5	garderoba	2,85
6	garderoba	3,75
7	pokój	26,15
8	łazienka	4,60
0	<b>razem</b>	<b>71,90</b>