



# Bari III

## 140,8 m<sup>2</sup>

plus garaż 21,65 m<sup>2</sup>

Jednorodzinny dom z poddaszem użytkowym, tarasem nad garażem, idealny na wąskiej działki

min. wymiary działki 15 x 28,15 m

pow. netto parteru	106,05 m <sup>2</sup>
pow. całkowita	256,50 m <sup>2</sup>
pow. zabudowy	135,80 m <sup>2</sup>
kubatura brutto	808,00 m <sup>3</sup>
wysokość budynku	7,92 m
kąt nachylenia dachu	40°
rodzaj stropu	gęstożebrowy
pow. dachu	161,30 m <sup>2</sup>

ATRIUM



### TECHNOLOGIA

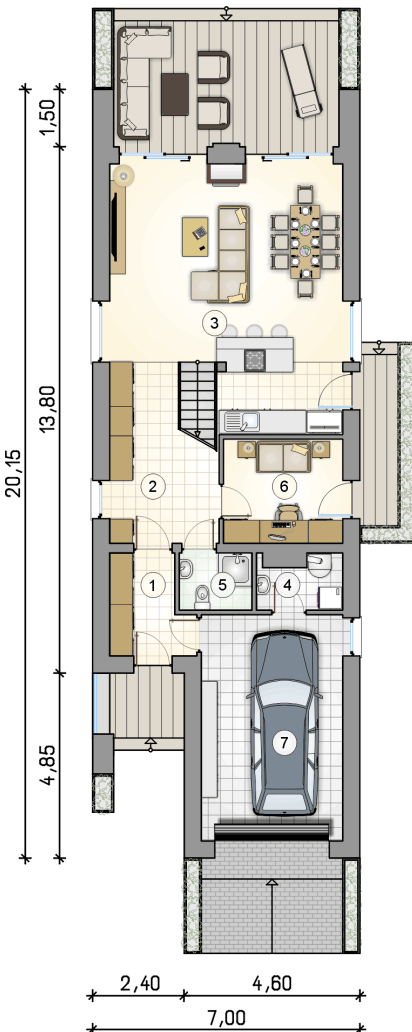
Technologia murowana: pustak ceramiczny gr. 25 cm + ocieplenie w systemie Termo Organika. Pokrycie dachu: blacha tytanowo-cynkowa. Brama garażowa i drzwi zewnętrzne marki Hörmann.

Do tego projektu możesz wprowadzić zmiany, na które wyrazimy bezpłatną zgodę. Więcej na [www.studioatrium.pl](http://www.studioatrium.pl)

### KOSZTY BUDOWY

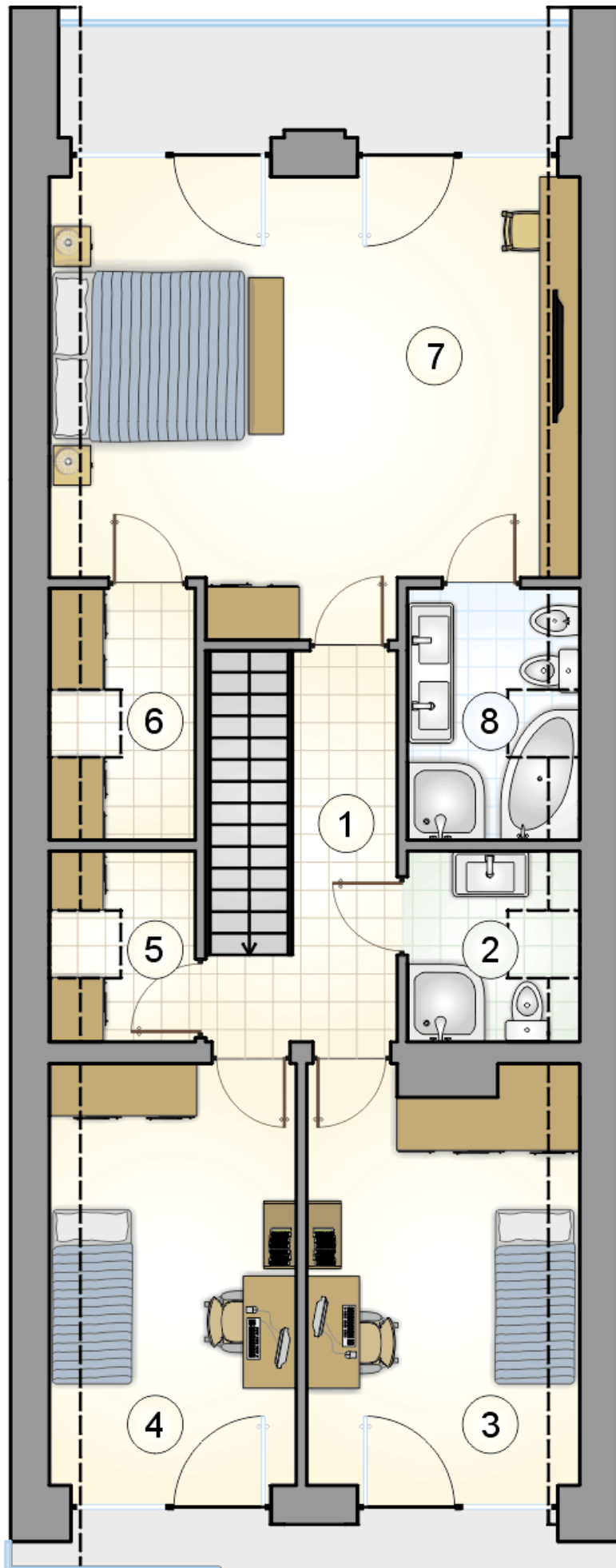
stan surowy	284 822 zł
roboty wykończeniowe	273 718 zł
instalacje	122 690 zł
koszt budowy	681 230 zł

Podane ceny są szacunkowymi cenami netto. Zapytaj o zestawienie materiałów naszego konsultanta na [www.studioatrium.pl](http://www.studioatrium.pl)



### RZUT PARTERU [m<sup>2</sup>]

1	przedsiónek	5,05
2	hall z komunikacją	12,50
3	pokój dzienny z kuchnią i jadalnią	37,45
4	kotłownia	2,80
5	łazienka	2,75
6	gabinet	8,35
	<b>razem</b>	<b>69,90</b>
7	garaż	21,65



RZUT PODDASZA

[m<sup>2</sup>]

1	hall z komunikacją	6,35
2	łazienka	3,50
3	pokój	12,85
4	pokój	11,85
5	garderoba	2,85
6	garderoba	3,75
7	pokój	26,15
8	łazienka	4,60
0	<b>razem</b>	<b>71,90</b>