



Bari III

140,8 m²

plus garaż 21,65 m²

Jednorodzinny dom z poddaszem użytkowym, tarasem nad garażem, idealny na wąskiej działki

min. wymiary działki 15 x 28,15 m

pow. netto parteru	106,05 m ²
pow. całkowita	256,50 m ²
pow. zabudowy	135,80 m ²
kubatura brutto	808,00 m ³
wysokość budynku	7,92 m
kąt nachylenia dachu	40°
rodzaj stropu	gęstożebrowy
pow. dachu	161,30 m ²

ATRIUM



TECHNOLOGIA

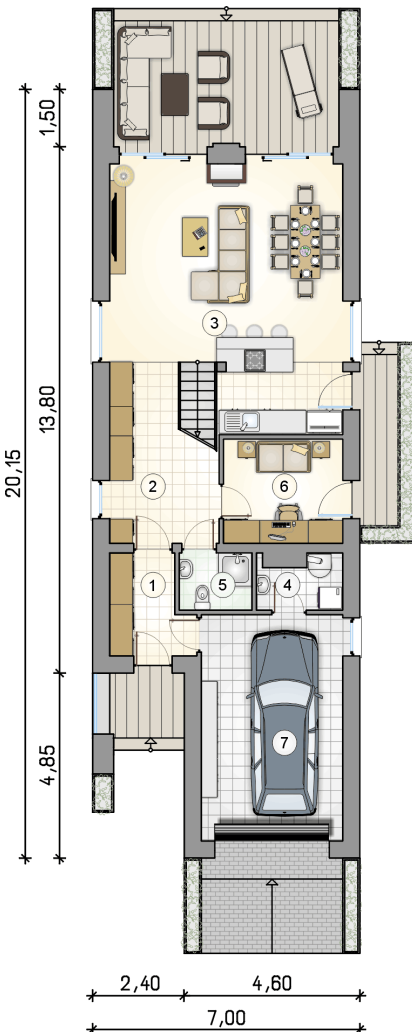
Technologia murowana: pustak ceramiczny gr. 25 cm + ocieplenie w systemie Termo Organika. Pokrycie dachu: blacha tytanowo-cynkowa. Brama garażowa i drzwi zewnętrzne marki Hörmann.

Do tego projektu możesz wprowadzić zmiany, na które wyrazimy bezpłatną zgodę. Więcej na www.studioatrium.pl

KOSZTY BUDOWY

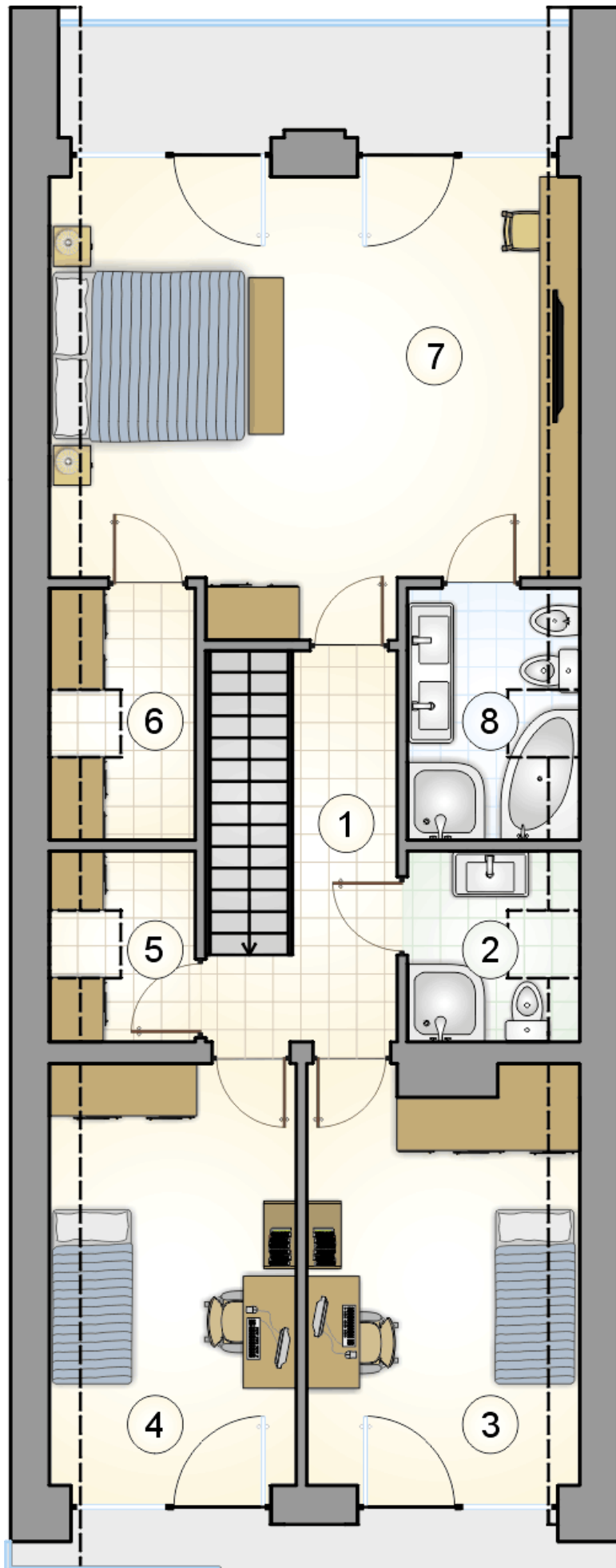
stan surowy	284 822 zł
roboty wykończeniowe	273 718 zł
instalacje	122 690 zł
koszt budowy	681 230 zł

Podane ceny są szacunkowymi cenami netto. Zapytaj o zestawienie materiałów naszego konsultanta na www.studioatrium.pl



RZUT PARTERU [m²]

1	przedsiónek	5,05
2	hall z komunikacją	12,50
3	pokój dzienny z kuchnią i jadalnią	37,45
4	kotłownia	2,80
5	łazienka	2,75
6	gabinet	8,35
	razem	69,90
7	garaż	21,65



RZUT PODDASZA

[m²]

1	hall z komunikacją	6,35
2	łazienka	3,50
3	pokój	12,85
4	pokój	11,85
5	garderoba	2,85
6	garderoba	3,75
7	pokój	26,15
8	łazienka	4,60
0	razem	71,90