



Bari IV

137,1 m²

plus garaż 35,80 m²

Jednorodzinny dom z poddaszem użytkowym i dwustanowiskowym garażem, idealny na wąskie działki

min. wymiary działki 15 x 28,15 m

pow. netto parteru	113,65 m ²
pow. całkowita	263,55 m ²
pow. zabudowy	141,05 m ²
kubatura brutto	834,45 m ³
wysokość budynku	7,96 m
kąt nachylenia dachu	40°
rodzaj stropu	gęstożebrowy
pow. dachu	161,30 m ²



TECHNOLOGIA

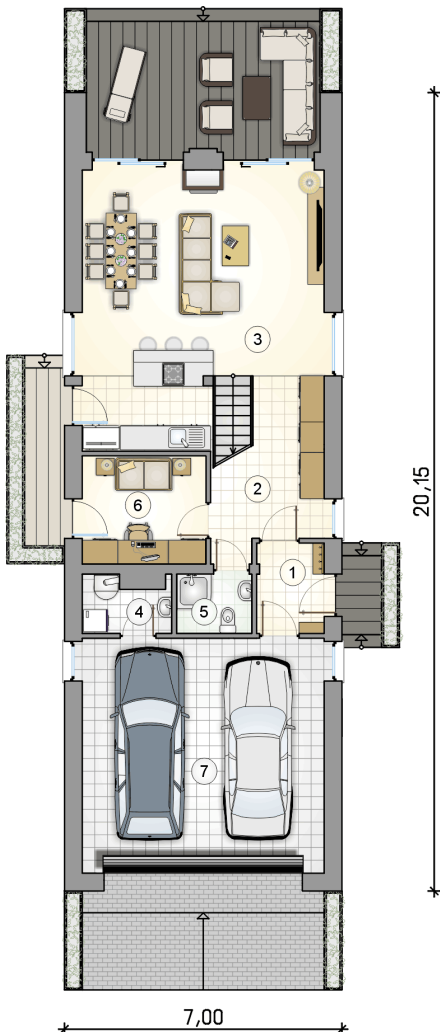
Technologia murowana: pustak ceramiczny gr. 25 cm + ocieplenie w systemie Termo Organika. Pokrycie dachu: blacha tytanowo-cynkowa w kolorze grafitowym. Brama garażowa i drzwi zewnętrzne marki Hörmann.

Do tego projektu możesz wprowadzić zmiany, na które wyrazimy bezpłatną zgodę. Więcej na www.studioatrium.pl

KOSZTY BUDOWY

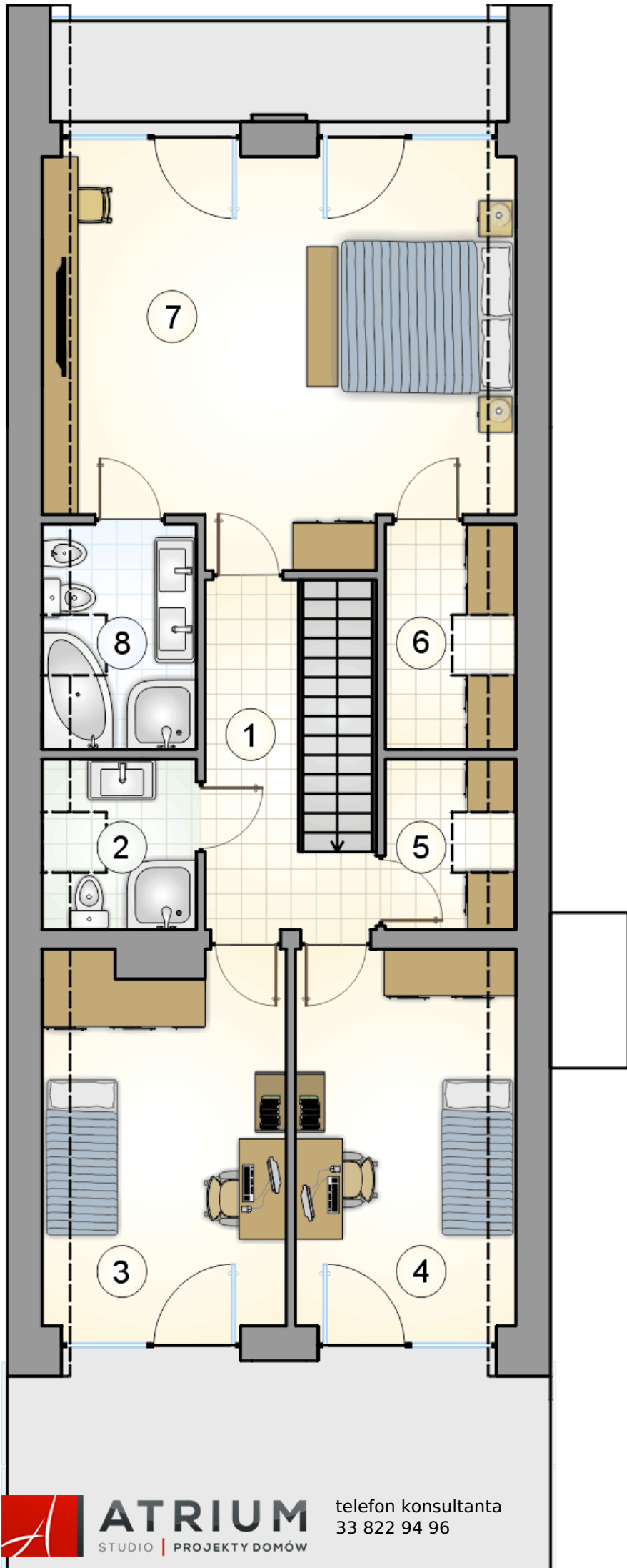
stan surowy	290 876 zł
roboty wykończeniowe	279 536 zł
instalacje	125 297 zł
koszt budowy	695 710 zł

Podane ceny są szacunkowymi cenami netto. Zapytaj o zestawienie materiałów naszego konsultanta na www.studioatrium.pl



RZUT PARTERU [m²]

1	przedsiónek	3,75
2	komunikacja	10,10
3	pokój dzienny z kuchnią i jadalnią	37,40
4	kotłownia	2,80
5	łazienka	2,80
6	gabinet	8,35
	razem	65,20
7	garaż	35,80



RZUT PODDASZA

[m²]

1	hall z komunikacją	6,35
2	łazienka	3,50
3	pokój	12,85
4	pokój	11,85
5	garderoba	2,85
6	garderoba	3,75
7	pokój	26,15
8	łazienka	4,60
0	razem	71,90