



Bari V

169,75 m²

plus garaż 23,05 m²

Jednorodzinny dom z poddaszem użytkowym, z tarasem nad garażem jednoznaczowym, na wąskiej działce, z pompą ciepła

min. wymiary działki 16 x 29,65 m

pow. netto parteru	127,85 m ²
pow. całkowita	310,40 m ²
pow. zabudowy	164,70 m ²
kubatura brutto	1 039,80 m ³
wysokość budynku	8,42 m
kąt nachylenia dachu	37°
rodzaj stropu	gęstożebrowy
pow. dachu	197,90 m ²

ATRIUM



TECHNOLOGIA

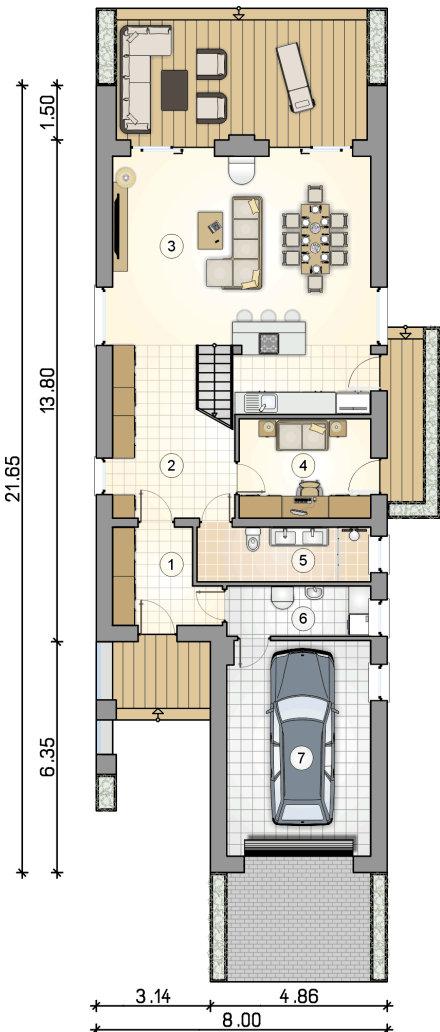
Technologia murowana: pustak ceramiczny gr. 25 cm + ocieplenie w systemie Termo Organika. Pokrycie dachu: dachówka. Brama garażowa i drzwi zewnętrzne marki Hörmann.

Do tego projektu możesz wprowadzić zmiany, na które wyrazimy bezpłatną zgodę. Więcej na www.studioatrium.pl

KOSZTY BUDOWY

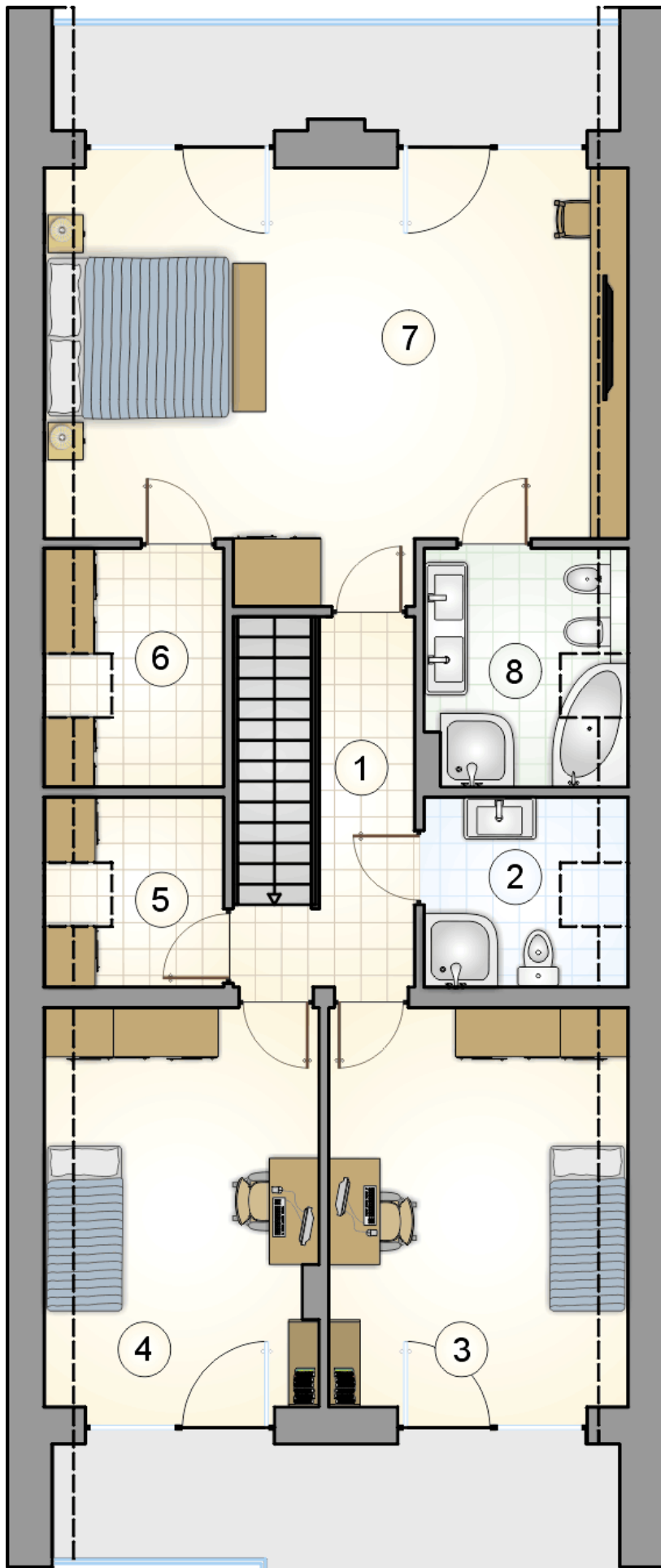
stan surowy	340 578 zł
roboty wykończeniowe	327 300 zł
instalacje	146 707 zł
koszt budowy	814 585 zł

Podane ceny są szacunkowymi cenami netto. Zapytaj o zestawienie materiałów naszego konsultanta na www.studioatrium.pl



RZUT PARTERU [m²]

1	przedsionek	6,65
2	hall z komunikacją	13,10
3	pokój dzienny z kuchnią i jadalnią	43,70
4	pokój	9,70
5	łazienka	7,00
6	kotłownia	5,30
	razem	85,45
7	garaż	23,05



RZUT PODDASZA

[m²]

1	hall z komunikacją	6,40
2	łazienka	4,60
3	pokój	15,35
4	pokój	13,75
5	garderoba	3,95
6	garderoba	4,95
7	pokój	29,60
8	łazienka	5,70
0	razem	84,30