



Barnaba

125,7 m²

Piętrowy dom z klasycznym dwuspadowym dachem i 4 sypialniami, idealny na wąską działkę

min. wymiary działki 14,7 x 20,7 m

pow. netto parteru	68,95 m ²
pow. całkowita	170,20 m ²
pow. zabudowy	85,10 m ²
kubatura brutto	533,55 m ³
wysokość budynku	7,54 m
kąt nachylenia dachu	30°
rodzaj stropu	gęstożebrowy
pow. dachu	126,30 m ²

TECHNOLOGIA

Technologia murowana: Pustak ceramiczny gr. 30 cm + ocieplenie w systemie Termo Organika. Pokrycie dachu dachówką cementową. Drzwi zewnętrzne marki Hörmann.

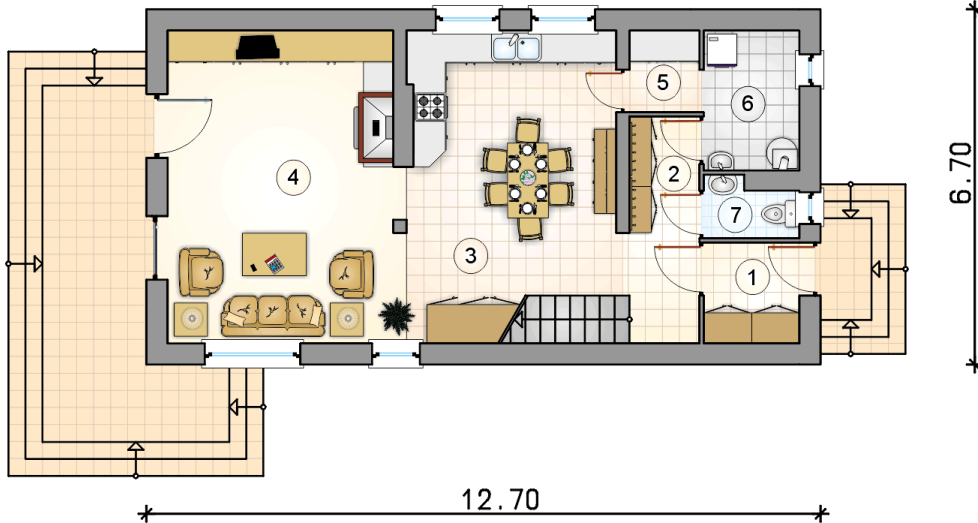
Do tego projektu możesz wprowadzić zmiany, na które wyrazimy bezpłatną zgodę. Więcej na www.studioatrium.pl



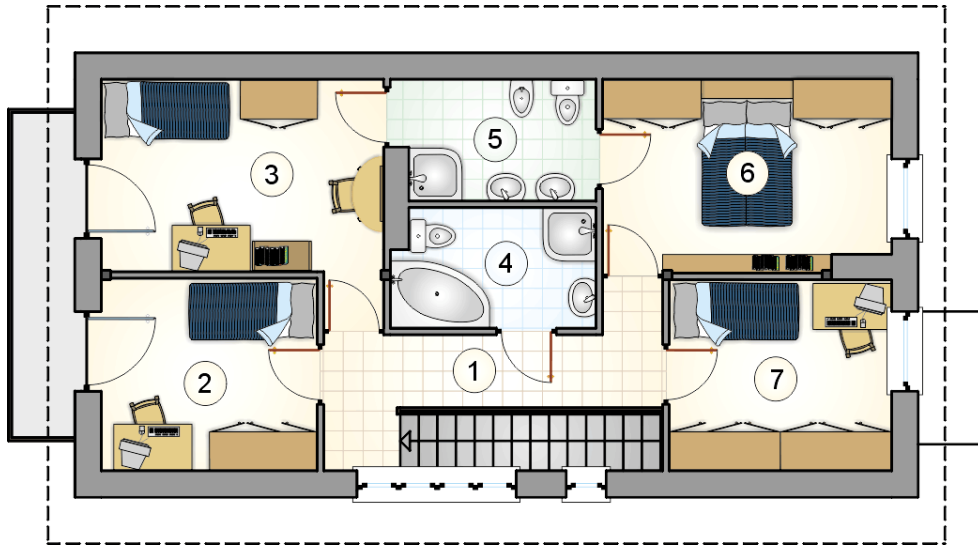
KOSZTY BUDOWY

stan surowy	236 498 zł
roboty wykończeniowe	227 278 zł
instalacje	101 874 zł
koszt budowy	565 650 zł

Podane ceny są szacunkowymi cenami netto. Zapytaj o zestawienie materiałów naszego konsultanta na www.studioatrium.pl



RZUT PARTERU	[m ²]
1 przedsionek	3,40
2 hall z komunikacją	5,80
3 kuchnia z aneksem jadalnym	21,10
4 pokój dzienny	25,45
5 spiżarnia	2,10
6 kotłownia	4,80
7 w.c.	1,85
razem	64,50



RZUT PIĘTRA

[m²]

1	hall z komunikacją	7,55
2	pokój	9,10
3	pokój	12,65
4	łazienka	5,45
5	łazienka	5,15
6	pokój	12,00
7	pokój	9,30
	razem	61,20