



Bartek

143,5 m²

plus garaż 19,50 m²

Dom parterowy z naczółkowym dachem i poddaszem użytkowym, z przeszklonym ryzalitem i lukarną z balkonem, wejściem z kolumnami, z garażem

min. wymiary działki 23,25 x 19,8 m

pow. netto parteru	101,35 m ²
pow. całkowita	236,25 m ²
pow. zabudowy	125,45 m ²
kubatura brutto	755,10 m ³
wysokość budynku	8,46 m
kąt nachylenia dachu	45°
rodzaj stropu	gęstożebrowy
pow. dachu	230,90 m ²



TECHNOLOGIA

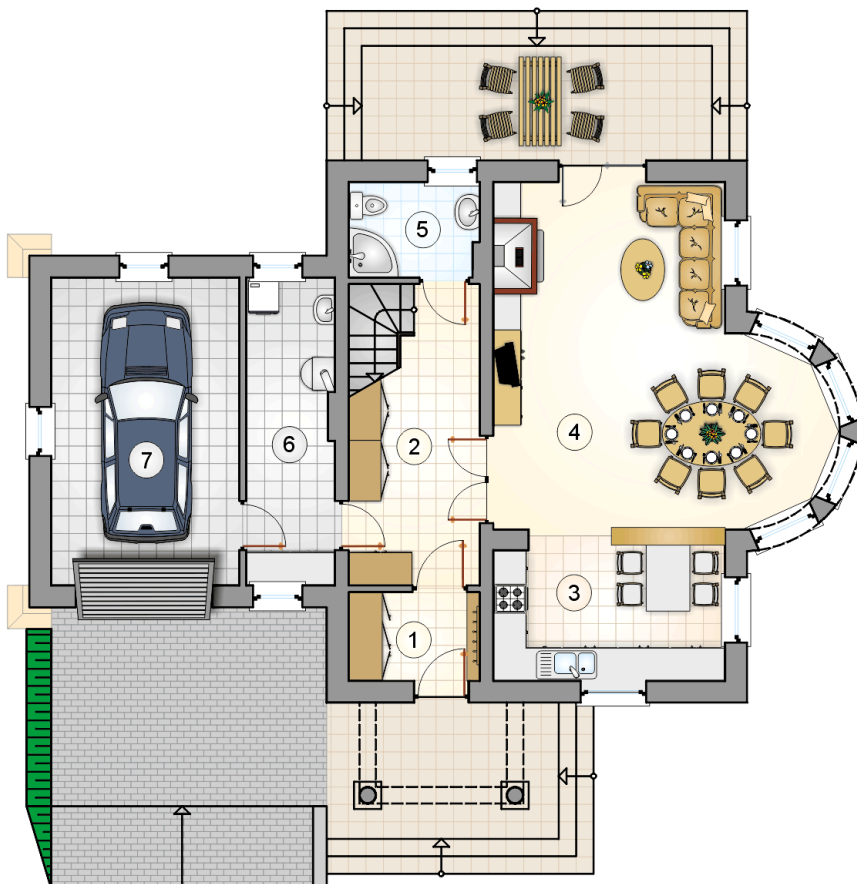
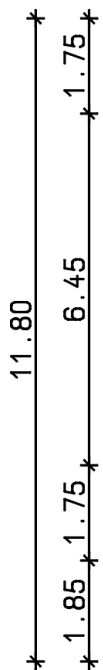
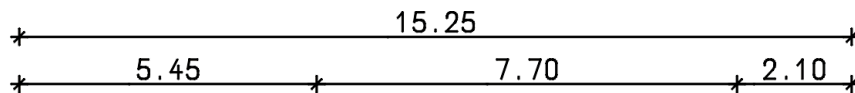
Technologia murowana: Pustak ceramiczny gr. 30 cm + ocieplenie w systemie Termo Organika. Pokrycie dachu dachówką cementową. Brama garażowa i drzwi zewnętrzne marki Hörmann.

Do tego projektu możesz wprowadzić zmiany, na które wyrazimy bezpłatną zgodę. Więcej na www.studioatrium.pl

KOSZTY BUDOWY

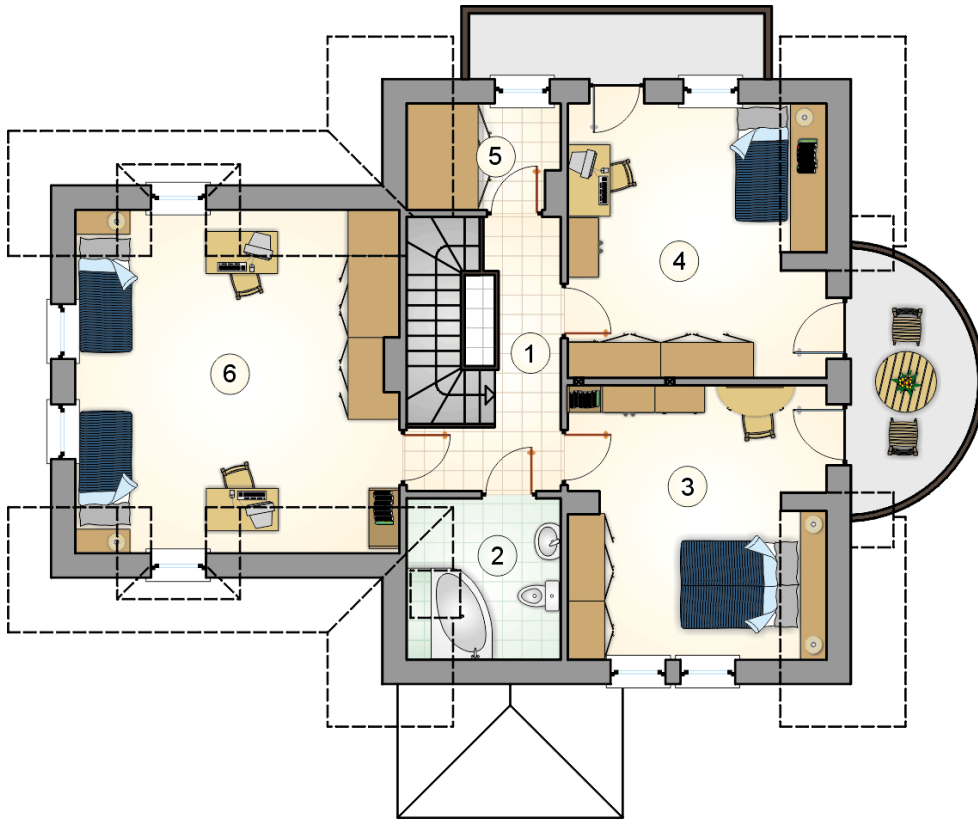
stan surowy	287 925 zł
roboty wykończeniowe	276 700 zł
instalacje	124 026 zł
koszt budowy	688 650 zł

Podane ceny są szacunkowymi cenami netto. Zapytaj o zestawienie materiałów naszego konsultanta na www.studioatrium.pl



RZUT PARTERU [m²]

1	przedsiónek	3,90
2	hall z komunikacją	10,35
3	kuchnia	10,85
4	pokój dzienny z jadalnią	33,45
5	łazienka	4,10
6	kotłownia	9,10
	razem	71,75
7	garaż	19,50



RZUT PODDASZA

[m²]

1	hall z komunikacją	6,70
2	łazienka	5,05
3	pokój	16,95
4	pokój	17,15
5	schowek	3,10
6	pokój	22,80
	razem	71,75