



# Bartłomiej 143,75 m<sup>2</sup>

plus piwnica 77,85 m<sup>2</sup>

Dom parterowy z poddaszem użytkowym, lukarną z balkonem i przeszklonym wykuszem, podpiwniczony, na wąskiej działce

min. wymiary działki 17,95 x 22,05 m

pow. netto parteru	80,50 m <sup>2</sup>
pow. całkowita	313,80 m <sup>2</sup>
pow. zabudowy	116,40 m <sup>2</sup>
kubatura brutto	953,45 m <sup>3</sup>
wysokość budynku	8,45 m
kąt nachylenia dachu	45°
rodzaj stropu	gęstożebrowy
pow. dachu	197,30 m <sup>2</sup>



## TECHNOLOGIA

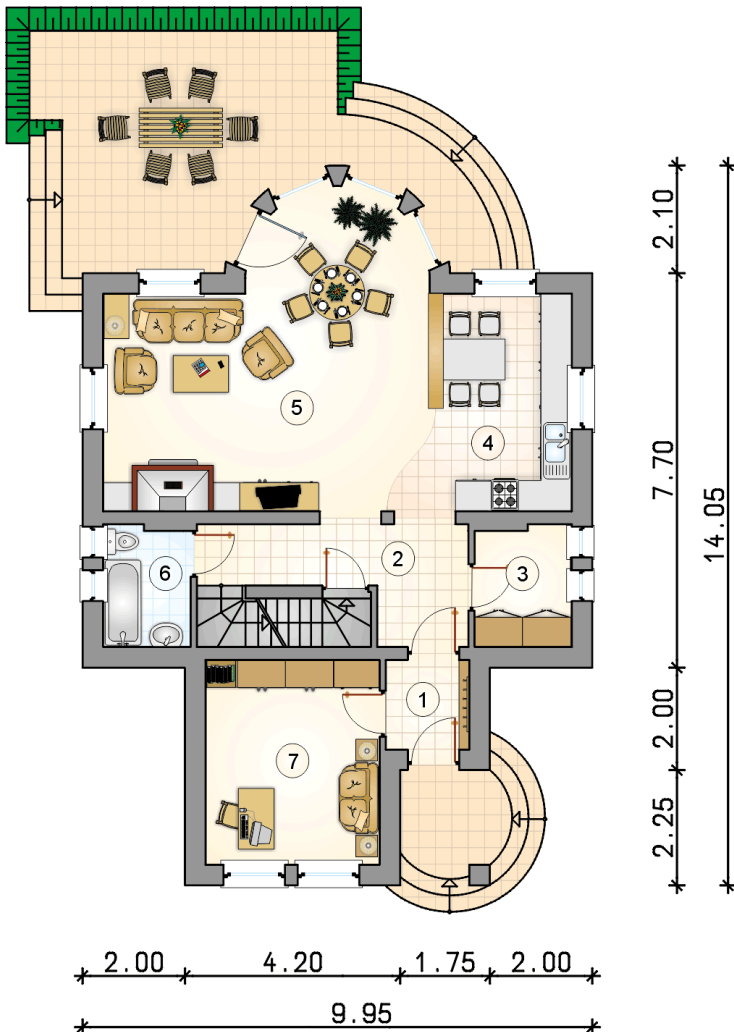
Technologia murowana: Pustak ceramiczny gr. 30 cm + ocieplenie w systemie Termo Organika. Pokrycie dachu dachówką cementową. Drzwi zewnętrzne marki Hörmann.

Do tego projektu możesz wprowadzić zmiany, na które wyrazimy bezpłatną zgodę. Więcej na [www.studioatrium.pl](http://www.studioatrium.pl)

## KOSZTY BUDOWY

stan surowy	368 247 zł
roboty wykończeniowe	310 731 zł
instalacje	139 166 zł
koszt budowy	818 145 zł

Podane ceny są szacunkowymi cenami netto. Zapytaj o zestawienie materiałów naszego konsultanta na [www.studioatrium.pl](http://www.studioatrium.pl)



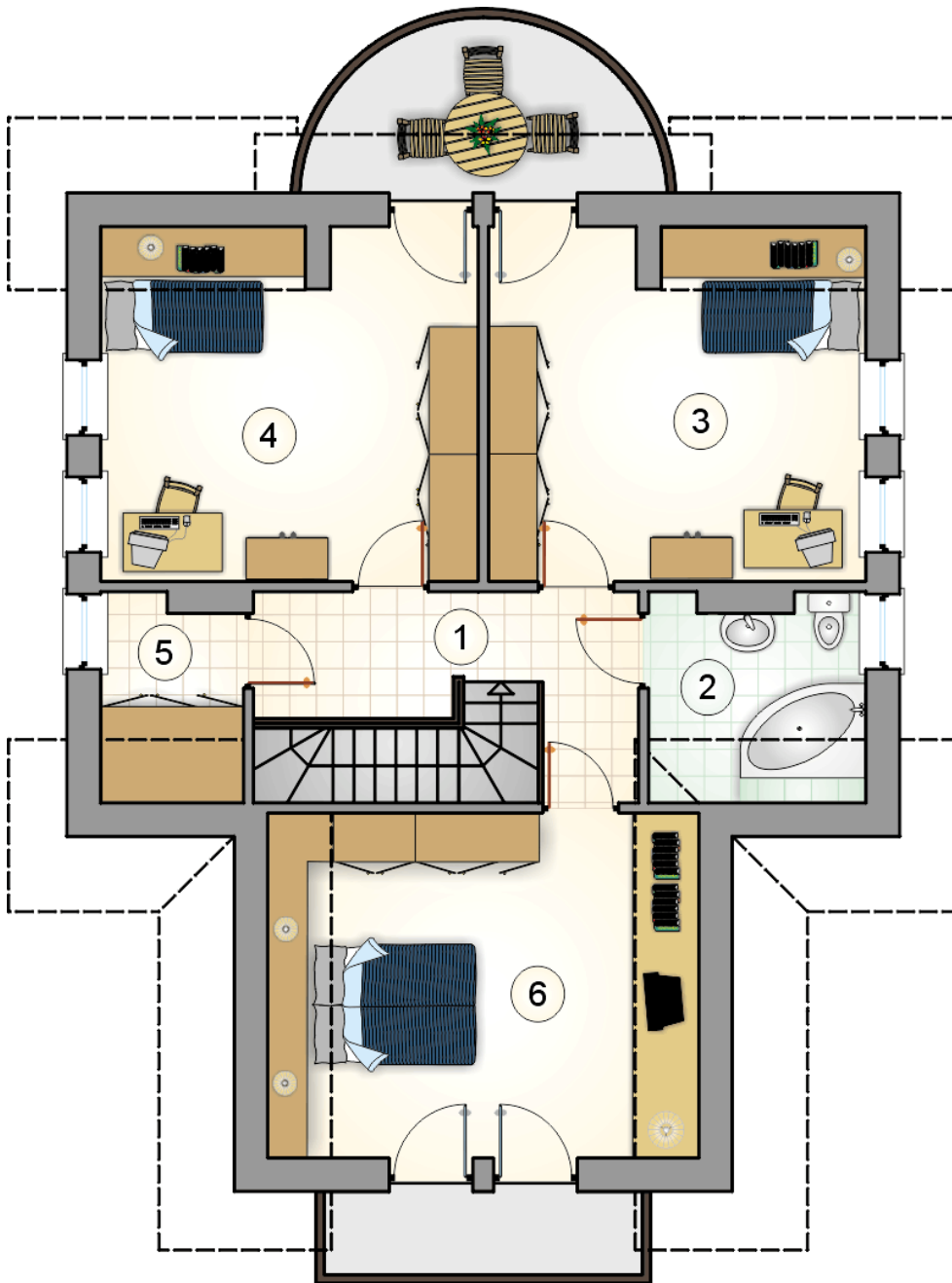
## RZUT PARTERU [m<sup>2</sup>]

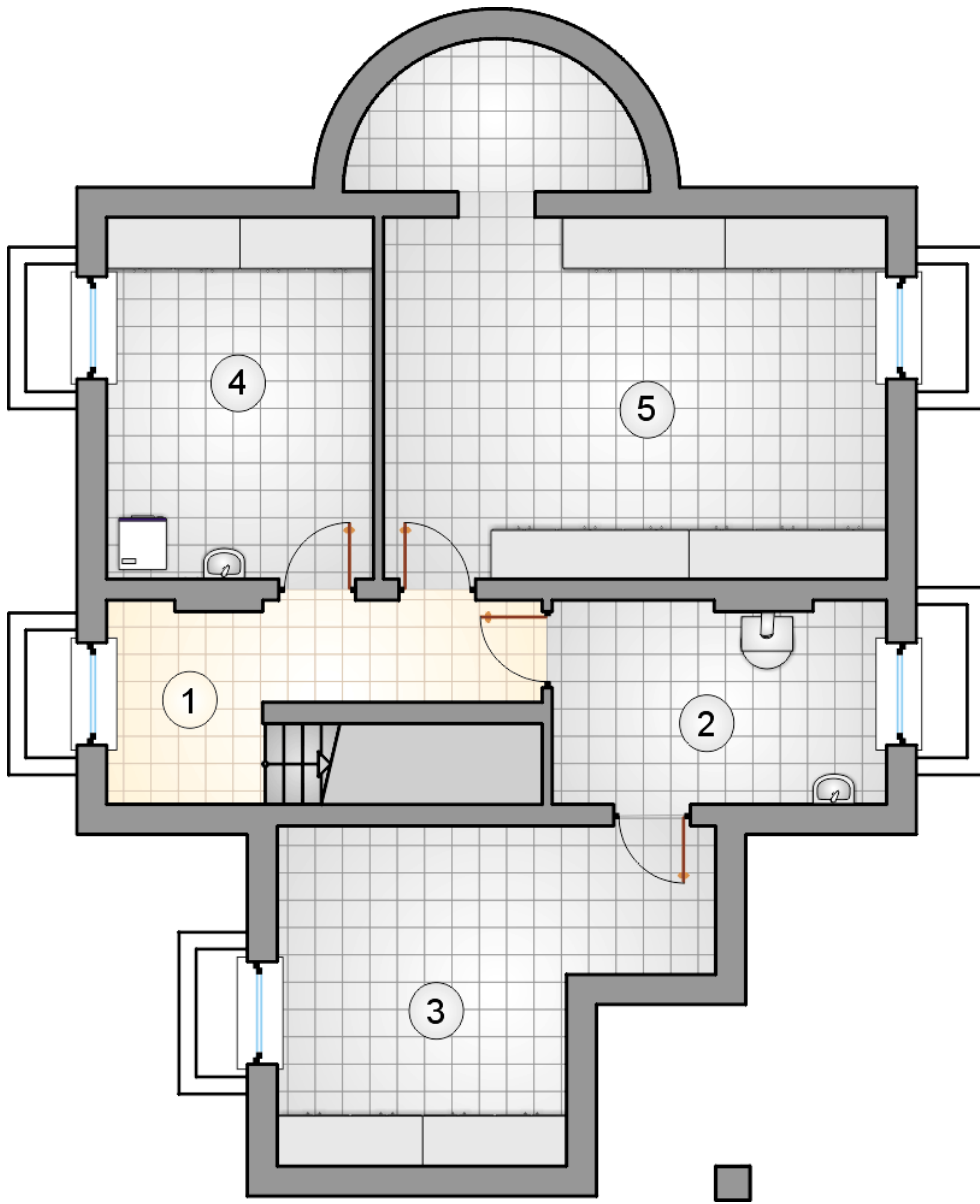
1	przedsiónek	2,85
2	hall z komunikacją	8,80
3	pomieszczenie gospodarcze	4,40
4	kuchnia	11,05
5	pokój dzienny z jadalnią	33,75
6	łazienka	4,00
7	pokój	13,60
	<b>razem</b>	<b>78,45</b>

RZUT PODDASZA

[m<sup>2</sup>]

1	hall z komunikacją	7,70
2	łazienka	4,60
3	pokój	17,15
4	pokój	17,15
5	garderoba	2,95
6	pokój	15,75
	<b>razem</b>	<b>65,30</b>





RZUT PIWNICY

[m<sup>2</sup>]

1	hall z komunikacją	8,20
2	kotłownia	9,25
3	piwnica	16,65
4	pralnia	13,30
5	piwnica	30,45
	<b>razem</b>	<b>77,85</b>