



Bartłomiej 143,75 m²

plus piwnica 77,85 m²

Dom parterowy z poddaszem użytkowym, lukarną z balkonem i przeszklonym wykuszem, podpiwniczony, na wąskiej działce

min. wymiary działki 17,95 x 22,05 m

pow. netto parteru	80,50 m ²
pow. całkowita	313,80 m ²
pow. zabudowy	116,40 m ²
kubatura brutto	953,45 m ³
wysokość budynku	8,45 m
kąt nachylenia dachu	45°
rodzaj stropu	gęstożebrowy
pow. dachu	197,30 m ²

TECHNOLOGIA

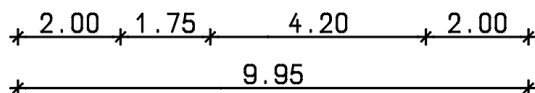
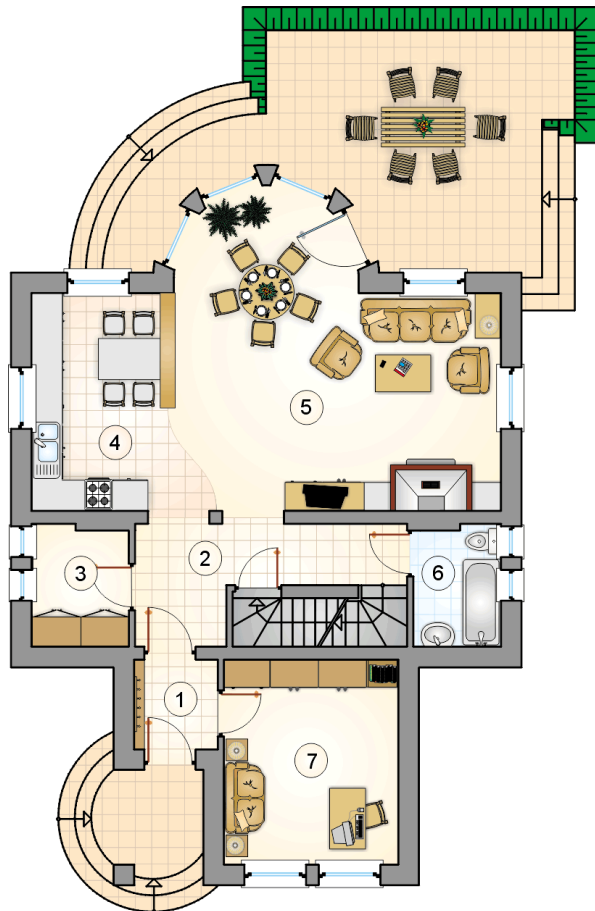
Technologia murowana: Pustak ceramiczny gr. 30 cm + ocieplenie w systemie Termo Organika. Pokrycie dachu dachówką cementową. Drzwi zewnętrzne marki Hörmann.

Do tego projektu możesz wprowadzić zmiany, na które wyrazimy bezpłatną zgodę. Więcej na www.studioatrium.pl

KOSZTY BUDOWY

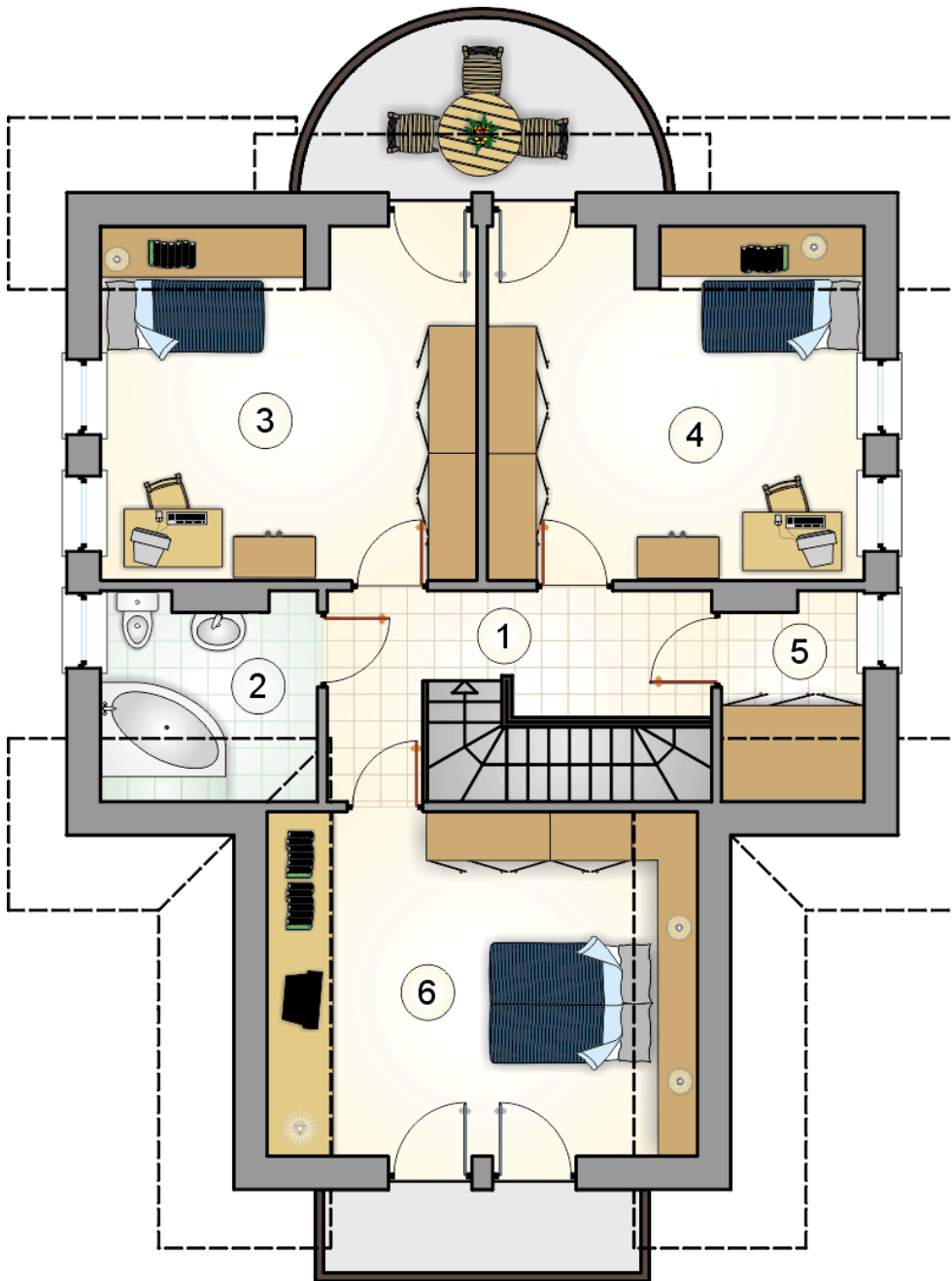
stan surowy	368 247 zł
roboty wykończeniowe	310 731 zł
instalacje	139 166 zł
koszt budowy	818 145 zł

Podane ceny są szacunkowymi cenami netto. Zapytaj o zestawienie materiałów naszego konsultanta na www.studioatrium.pl



RZUT PARTERU [m²]

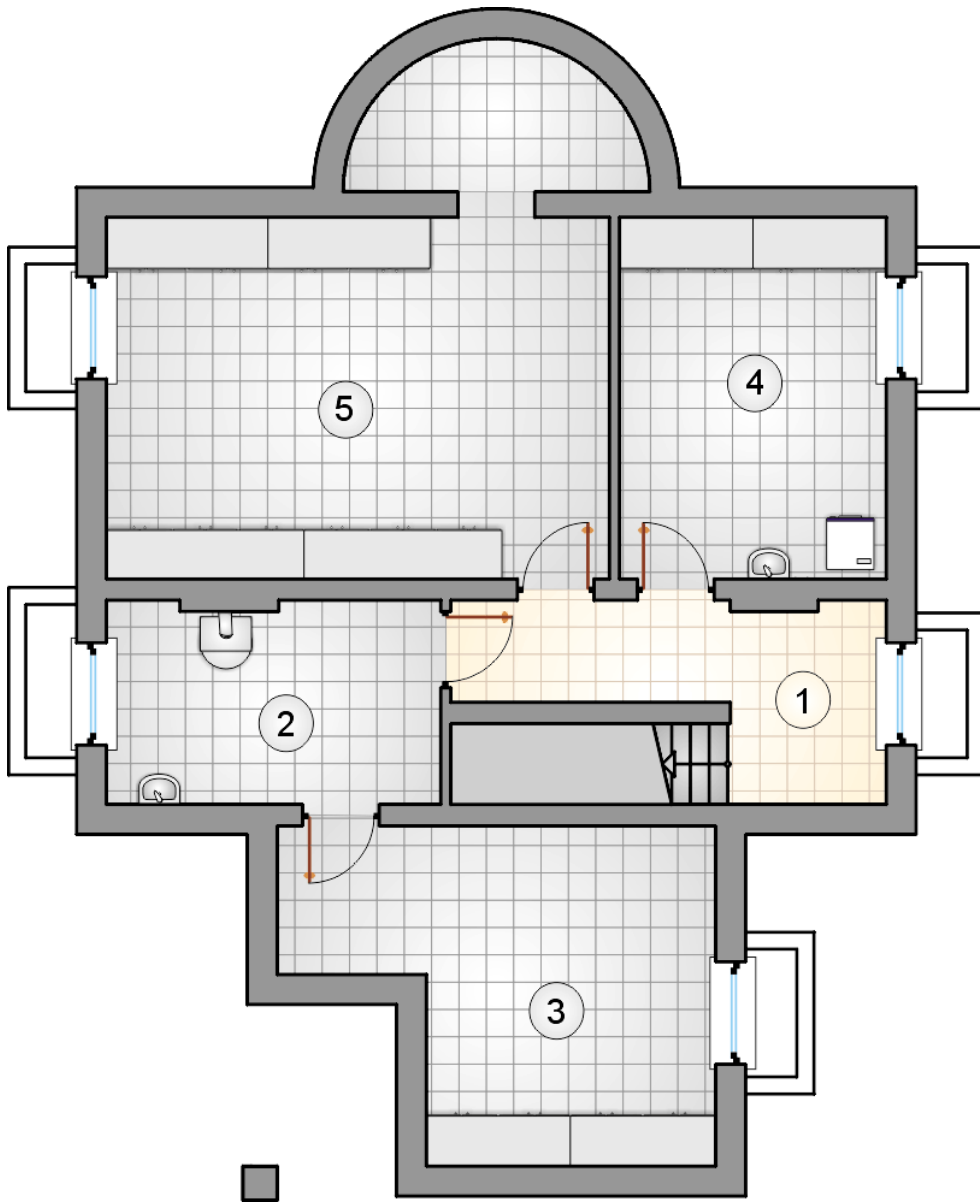
1	przedsiónek	2,85
2	hall z komunikacją	8,80
3	pomieszczenie gospodarcze	4,40
4	kuchnia	11,05
5	pokój dzienny z jadalnią	33,75
6	łazienka	4,00
7	pokój	13,60
	razem	78,45



RZUT PODDASZA

[m²]

1	hall z komunikacją	7,70
2	łazienka	4,60
3	pokój	17,15
4	pokój	17,15
5	garderoba	2,95
6	pokój	15,75
	razem	65,30



RZUT PIWNICY

[m²]

1	hall z komunikacją	8,20
2	kotłownia	9,25
3	piwnica	16,65
4	pralnia	13,30
5	piwnica	30,45
	razem	77,85