



Bartłomiej

143,75 m²

plus piwnica 77,85 m²

Dom parterowy z poddaszem użytkowym, lukarną z balkonem i przeszklonym wykuszem, podpiwniczony, na wąskiej działce

min. wymiary działki 17,95 x 22,05 m

| | |
|----------------------|-----------------------|
| pow. netto parteru | 80,50 m ² |
| pow. całkowita | 313,80 m ² |
| pow. zabudowy | 116,40 m ² |
| kubatura brutto | 953,45 m ³ |
| wysokość budynku | 8,45 m |
| kąt nachylenia dachu | 45° |
| rodzaj stropu | gęstożebrowy |
| pow. dachu | 197,30 m ² |



TECHNOLOGIA

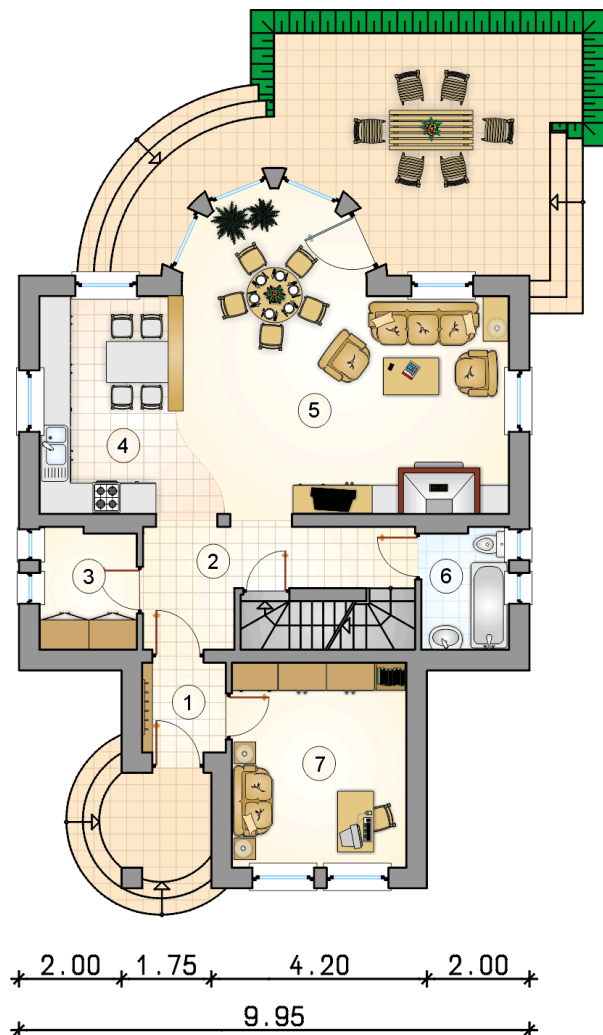
Technologia murowana: Pustak ceramiczny gr. 30 cm + ocieplenie w systemie Termo Organika. Pokrycie dachu dachówką cementową. Drzwi zewnętrzne marki Hörmann.

Do tego projektu możesz wprowadzić zmiany, na które wyrazimy bezpłatną zgodę. Więcej na www.studioatrium.pl

KOSZTY BUDOWY

| | |
|----------------------|------------|
| stan surowy | 368 247 zł |
| roboty wykończeniowe | 310 731 zł |
| instalacje | 139 166 zł |
| koszt budowy | 818 145 zł |

Podane ceny są szacunkowymi cenami netto. Zapytaj o zestawienie materiałów naszego konsultanta na www.studioatrium.pl



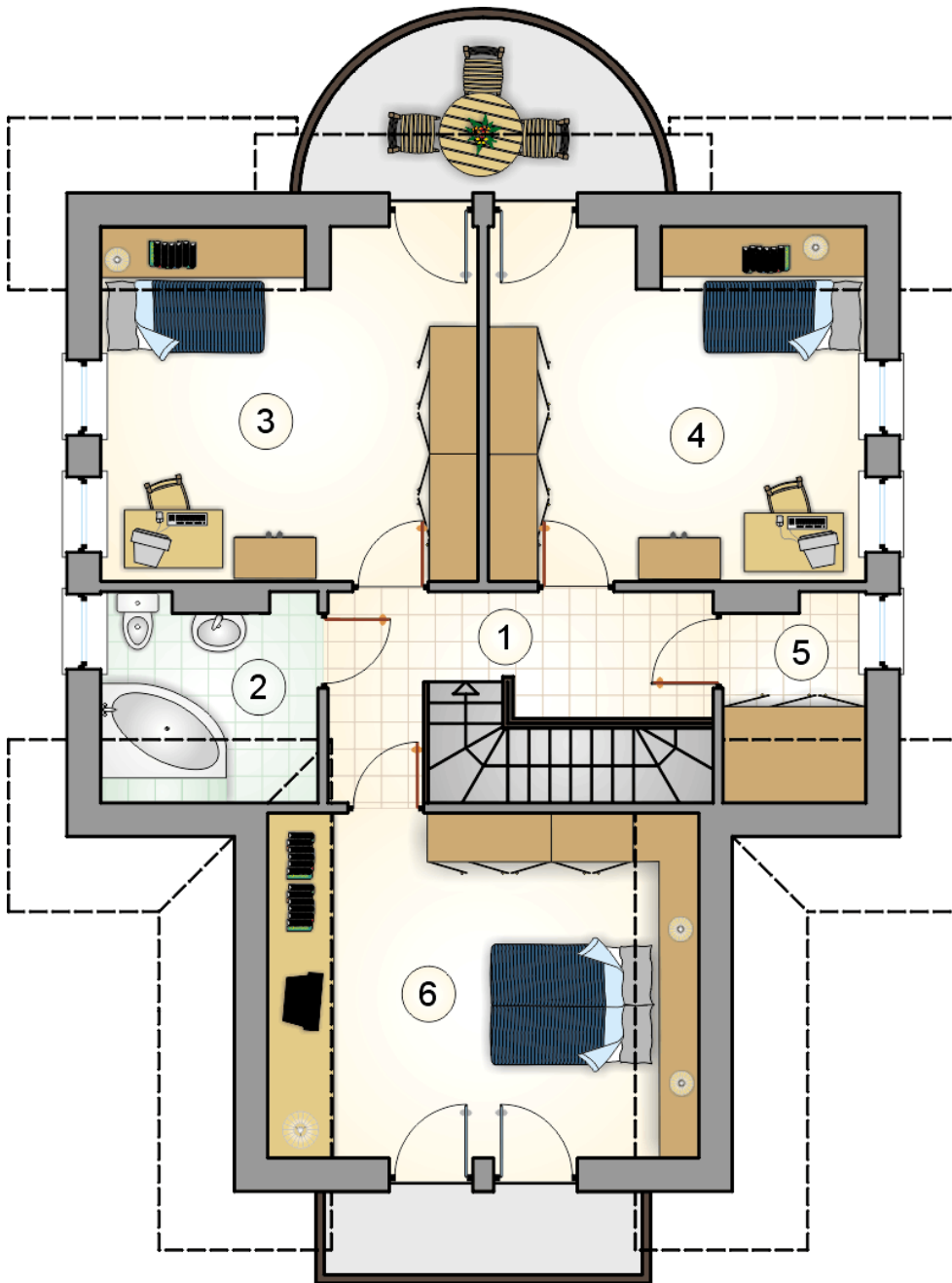
RZUT PARTERU [m²]

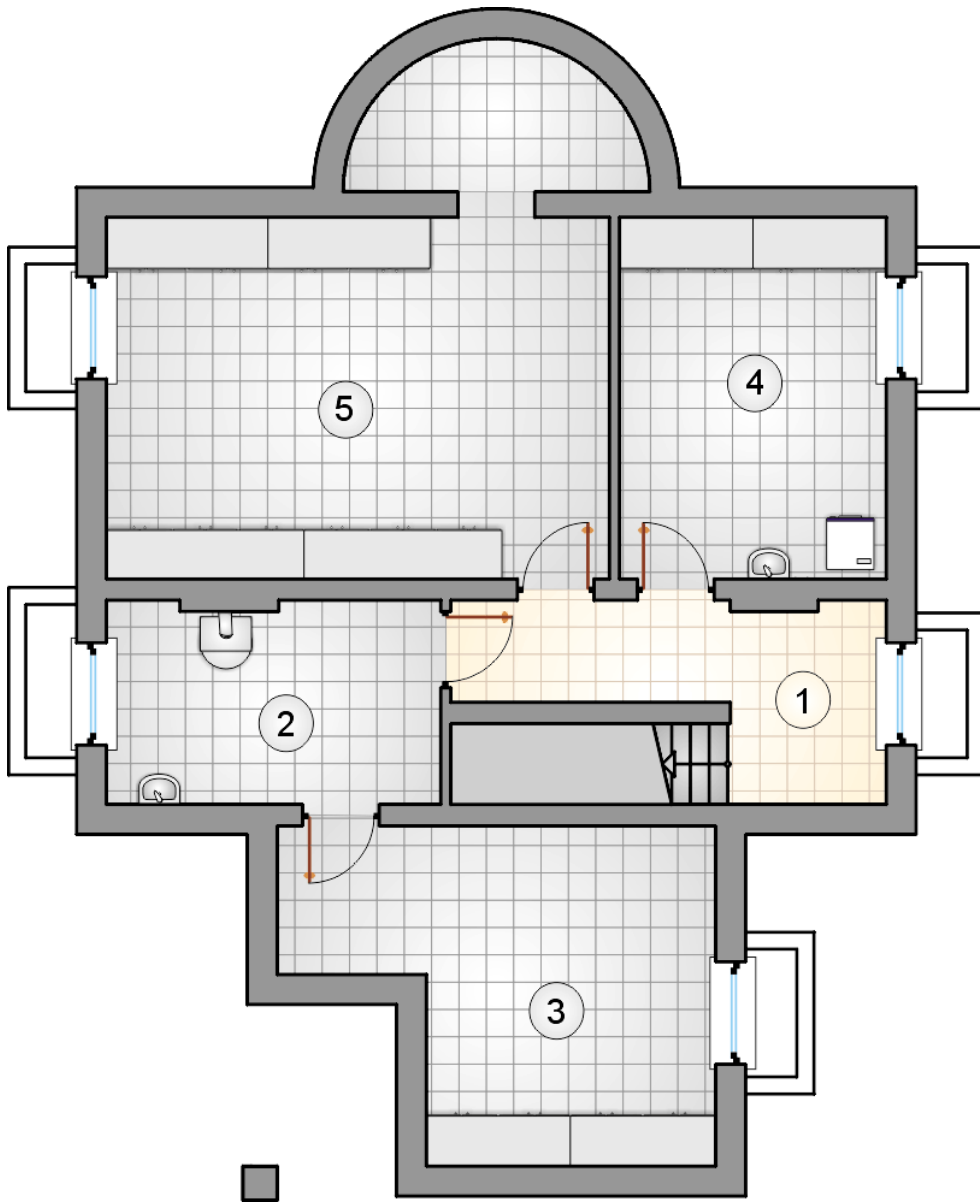
| | | |
|---|---------------------------|--------------|
| 1 | przedsiónek | 2,85 |
| 2 | hall z komunikacją | 8,80 |
| 3 | pomieszczenie gospodarcze | 4,40 |
| 4 | kuchnia | 11,05 |
| 5 | pokój dzienny z jadalnią | 33,75 |
| 6 | łazienka | 4,00 |
| 7 | pokój | 13,60 |
| | razem | 78,45 |

RZUT PODDASZA

[m²]

| | | |
|---|--------------------|--------------|
| 1 | hall z komunikacją | 7,70 |
| 2 | łazienka | 4,60 |
| 3 | pokój | 17,15 |
| 4 | pokój | 17,15 |
| 5 | garderoba | 2,95 |
| 6 | pokój | 15,75 |
| | razem | 65,30 |





RZUT PIWNICY

[m²]

| | | |
|---|--------------------|--------------|
| 1 | hall z komunikacją | 8,20 |
| 2 | kotłownia | 9,25 |
| 3 | piwnica | 16,65 |
| 4 | pralnia | 13,30 |
| 5 | piwnica | 30,45 |
| | razem | 77,85 |